

SOZIOLINGUISTIKA
KLUSTERRA<



Datu soziolinguistikoen bilduma

Soraluze 1986 - 2011

2014eko apirila

Aurkibidea

1. Biztanleria.....	6
1.1 Adin-piramidea eta bere bilakaera.....	7
1.2 Jatorria	8
2. Hiztunak.....	9
2.1 Adin-taldeak	10
2.2 Generoa.....	11
3. Hezkuntza: Eredu Linguistikoak	12
4. Gaitasuna.....	13
4.1 Euskara-gaitasun xehatua	14
4.2 Euskara-gaitasuna adin-taldeka	15
4.3 Euskara-gaitasun xehatua adin-taldeka	17
4.4 Euskara-gaitasuna generoaren arabera	19
4.5 Euskara-gaitasun xehatua generoaren arabera	20
4.6 Euskara-gaitasuna adin-talde eta generoaren arabera.....	22
4.7 Euskara-gaitasuna jatorriaren arabera.....	24
4.8 Euskara-gaitasun xehatua jatorriaren arabera.....	26
5. Lehen hizkuntza.....	28
5.1 Lehen hizkuntza adin-taldeka.....	29
5.2 Lehen hizkuntza generoaren arabera.....	31
5.3 Lehen hizkuntza adin-talde eta generoaren arabera	33
5.4 Lehen hizkuntza jatorriaren arabera	35
6. Etxeko Hizkuntza	37
6.1 Etxeko hizkuntza adin-taldeka	38
6.2 Etxeko hizkuntza generoaren arabera	40
6.3 Etxeko hizkuntza adin-talde eta generoaren arabera	42
6.4 Etxeko hizkuntza jatorriaren arabera.....	45
7. Iturriak.....	47

Grafikoen aurkibidea

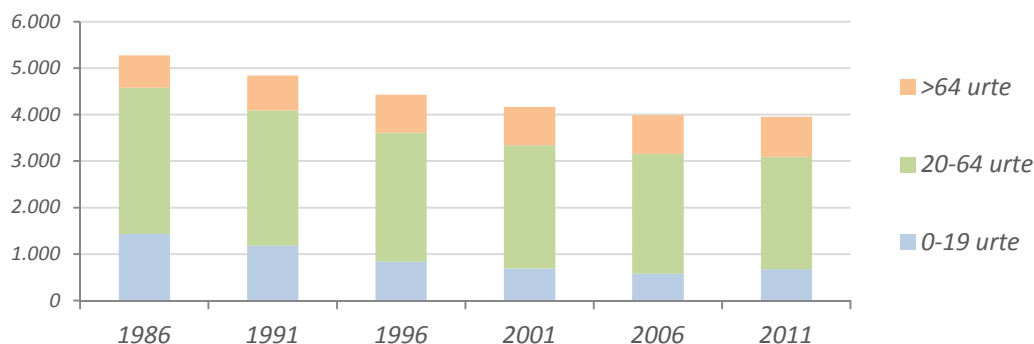
1.	Grafikoa. Soraluzeko biztanleriaren bilakaera adin-taldeka, 1986-2011	6
2.	Grafikoa. Soraluzeko biztanleriaren bilakaera generoaren arabera, 1986-2011	6
3.	Grafikoa. Adin-piramidea	7
4.	Grafikoa Soraluzeko biztanleriaren jatorria, 2011	8
5.	Grafikoa. Soraluzeko biztanleriaren jatorriaren bilakaera 1986-2011	8
6.	Grafikoa. Soraluzeko hiltunen bilakaera, 1986-2011.....	9
7.	Grafikoa. Soraluzeko hiltunen adin osaketa, 2011	10
8.	Grafikoa. Soraluzeko hiltunen adin osaketaren bilakaera, 1986-2011.....	10
9.	Grafikoa. Soraluzeko hiltunak generoaren arabera, 2011.....	11
10.	Grafikoa. Soraluzeko hiltunen bilakaera generoaren arabera, 1986-2011	11
11.	Grafikoa. Soraluzeko hezkuntza ereduak, 2011	12
12.	Grafikoa. Soraluzeko hezkuntza ereduaren bilakaera, 1986-2011.....	12
13.	Grafikoa. Soraluzeko hiltunen euskara-gaitasuna, 2011	13
14.	Grafikoa. Soraluzeko hiltunen euskara-gaitasunaren bilakaera, 1986-2011.....	13
15.	Grafikoa. Soraluzeko hiltunen euskara-gaitasun xehatua, 2011	14
16.	Grafikoa. Soraluzeko hiltunen euskara-gaitasun xehatuaren bilakaera, 1986-2011.....	14
17.	Grafikoa. Soraluzeko hiltunen euskara-gaitasuna adin-taldeka, 2011	15
18.	Grafikoa. Soraluzeko 2-14 urte arteko hiltunen euskara-gaitasunaren bilakaera, 1986-2011.....	16
19.	Grafikoa. Soraluzeko 15-34 urte arteko hiltunen euskara-gaitasunaren bilakaera, 1986-2011...	16
20.	Grafikoa. Soraluzeko 35-64 urte arteko hiltunen euskara-gaitasunaren bilakaera, 1986-2011...	16
21.	Grafikoa. Soraluzeko 65 urte edo gehiagoko hiltunen euskara-gaitasunaren bilakaera, 1986-2011	16
22.	Soraluzeko hiltunen euskara-gaitasun xehatua adin-taldeka, 2011.....	17
23.	Grafikoa. Soraluzeko 2-14 urte arteko hiltunen euskara-gaitasun xehatuaren bilakaera, 1986-2011	18
24.	Grafikoa. Soraluzeko 15-34 urte arteko hiltunen euskara-gaitasun xehatuaren bilakaera, 1986-2011	18
25.	Grafikoa. Soraluzeko 35-64 urte arteko hiltunen euskara-gaitasun xehatuaren bilakaera, 1986-2011	18
26.	Grafikoa. Soraluzeko 65 edo urte gehiagoko hiltunen euskara-gaitasun xehatuaren bilakaera, 1986-2011	18
27.	Grafikoa. Soraluzeko hiltunen euskara-gaitasuna generoaren arabera, 2011	19
28.	Grafikoa. Soraluzeko gizonaen euskara-gaitasunaren bilakaera, 1986-2011	19
29.	Grafikoa. Soraluzeko emakumezkoen euskara-gaitasunaren bilakaera, 1986-2011	19
30.	Grafikoa. Soraluzeko hiltunen euskara-gaitasun xehatua generoaren arabera, 2011	20
31.	Grafikoa. Soraluzeko gizonaen euskara-gaitasun xehatuaren bilakaera, 1986-2011	21
32.	Grafikoa. Soraluzeko emakumezkoen euskara-gaitasun xehatuaren bilakaera, 1986-2011	21
33.	Grafikoa. Soraluzeko hiltunen euskara-gaitasuna generoaren eta adin-taldeen arabera, 2011..	22

34.	Grafikoa. Soraluzeko 2-14 urteko hiztunen euskara-gaitasunaren bilakaera generoaren arabera, 1986-2011	23
35.	Grafikoa. Soraluzeko 15-34 urteko hiztunen euskara-gaitasunaren bilakaera generoaren arabera, 1986-2011	23
36.	Grafikoa. Soraluzeko 35-64 urteko hiztunen euskara-gaitasunaren bilakaera generoaren arabera, 1986-2011	23
37.	Grafikoa. Soraluzeko 65 urte edo gehiagoko hiztunen euskara-gaitasunaren bilakaera generoaren arabera, 1986-2011	23
38.	Grafikoa. Soraluzeko hiztunen euskara-gaitasuna jaioterriaren arabera, 2011.....	24
39.	Grafikoa. Jaioterra Gipuzkoan duten Soraluzeko hiztunen euskara-gaitasunaren bilakaera, 1986-2011	25
40.	Grafikoa. Jaioterra EAEko beste herrialdeetan duten Soraluzeko hiztunen euskara-gaitasunaren bilakaera, 1986-2011.....	25
41.	Grafikoa. Jaioterra EAetik kanpo duten Soraluzeko hiztunen euskara-gaitasunaren bilakaera, 1986-2011	25
42.	Grafikoa. Soraluzeko hiztunen euskara-gaitasun xehatua jaioterriaren arabera, 2011.....	26
43.	Grafikoa. Jaioterra Gipuzkoan duten Soraluzeko hiztunen euskara-gaitasun xehatuaren bilakaera, 1986-2011.....	27
44.	Grafikoa. Jaioterra EAEko beste herrialdeetan duten Soraluzeko hiztunen euskara-gaitasun xehatuaren bilakaera, 1986-2011	27
45.	Grafikoa. Jaioterra EAetik kanpo duten Soraluzeko hiztunen euskara-gaitasun xehatuaren bilakaera, 1986-2011.....	27
46.	Grafikoa. Soraluzeko hiztunen lehen hizkuntza, 2011	28
47.	Grafikoa. Soraluzeko hiztunen lehen hizkuntzaren bilakaera, 1986-2011	28
48.	Grafikoa. Soraluzeko hiztunen lehen hizkuntza adin-taldeka, 2011	29
49.	Grafikoa. Soraluzeko 2-14 urte arteko hiztunen lehen hizkuntzaren bilakaera, 1986-2011.....	30
50.	Grafikoa. Soraluzeko 15-34 urte arteko hiztunen lehen hizkuntzaren bilakaera, 1986-2011.....	30
51.	Grafikoa. Soraluzeko 35-64 urte arteko hiztunen lehen hizkuntzaren bilakaera, 1986-2011.....	30
52.	Grafikoa. Soraluzeko 65 urte edo gehiagoko hiztunen lehen hizkuntzaren bilakaera, 1986-2011... ..	30
53.	Grafikoa. Soraluzeko hiztunen lehen hizkuntza generoaren arabera, 2011	31
54.	Grafikoa. Soraluzeko gizonezkoen lehen hizkuntzaren bilakaera, 1986-2011	32
55.	Grafikoa. Soraluzeko emakumezkoen lehen hizkuntzaren bilakaera, 1986-2011	32
56.	Grafikoa. Soraluzeko hiztunen lehen hizkuntza generoaren eta adin-taldearen arabera, 2011... ..	33
57.	Grafikoa. Soraluzeko 2-14 urteko hiztunen lehen hizkuntzaren bilakaera generoaren arabera, 1986-2011	34
58.	Grafikoa. Soraluzeko 14-34 urteko hiztunen lehen hizkuntzaren bilakaera generoaren arabera, 1986-2011	34
59.	Grafikoa. Soraluzeko 35-64 urteko hiztunen lehen hizkuntzaren bilakaera generoaren arabera, 1986-2011	34
60.	Grafikoa. Soraluzeko 65 urte edo gehiagoko hiztunen lehen hizkuntzaren bilakaera generoaren arabera, 1986-2011	34

61.	Grafikoa. Soraluzeko hiztunen lehen hizkuntza jaioterriaren arabera, 2011.....	35
62.	Grafikoa. Jaioterria Gipuzkoan duten Soraluzeko hiztunen lehen hizkuntzaren bilakaera, 1986-2011	36
63.	Grafikoa. Jaioterria EAEko beste herrialdeetan duten Soraluzeko hiztunen lehen hizkuntzaren bilakaera, 1986-2011	36
64.	Grafikoa. Jaioterria EAetik kanpo duten Soraluzeko hiztunen lehen hizkuntzaren bilakaera, 1986-2011	36
65.	Grafikoa. Soraluzeko hiztunen etxeko hizkuntza, 2011	37
66.	Grafikoa. Soraluzeko hiztunen etxeko hizkuntzaren bilakaera, 1991-2011	37
67.	Grafikoa. Soraluzeko hiztunen etxeko hizkuntza adin-taldeka, 2011	38
68.	Grafikoa. Soraluzeko 2-14 urte arteko hiztunen etxeko hizkuntzaren bilakaera, 1991-2011	39
69.	Grafikoa. Soraluzeko 15-34 urte arteko hiztunen etxeko hizkuntzaren bilakaera, 1991-2011	39
70.	Grafikoa. Soraluzeko 35-64 urte arteko hiztunen etxeko hizkuntzaren bilakaera, 1991-2011	39
71.	Grafikoa. Soraluzeko 65 urte edo gehiagoko hiztunen etxeko hizkuntzaren bilakaera, 1991-2011	39
72.	Grafikoa. Soraluzeko hiztunen etxeko hizkuntza generoaren arabera, 2011	40
73.	Grafikoa. Soraluzeko gizonezkoen etxeko hizkuntzaren bilakaera, 1991-2011	41
74.	Grafikoa. Soraluzeko emakumezkoen etxeko hizkuntzaren bilakaera, 1991-2011.....	41
75.	Grafikoa. Soraluzeko gizonezkoen etxeko hizkuntza adin-taldeen arabera, 2011.....	42
76.	Grafikoa. Soraluzeko emakumezkoen etxeko hizkuntza adin-taldeen arabera, 2011	42
77.	Grafikoa. Soraluzeko 2-14 urteko hiztunen etxeko hizkuntzaren bilakaera generoaren arabera, 1991-2011	44
78.	Grafikoa. Soraluzeko 15-34 urteko hiztunen etxeko hizkuntzaren bilakaera generoaren arabera, 1991-2011	44
79.	Grafikoa. Soraluzeko 35-64 urteko hiztunen etxeko hizkuntzaren bilakaera generoaren arabera, 1991-2011	44
80.	Grafikoa. Soraluzeko 65 urte edo gehiagoko hiztunen etxeko hizkuntzaren bilakaera generoaren arabera, 1991-2011	44
81.	Grafikoa. Soraluzeko hiztunen etxeko hizkuntza jaioterriaren arabera, 2011.....	45
82.	Grafikoa. Jaioterria Gipuzkoan duten Soraluzeko hiztunen etxeko hizkuntzaren bilakaera, 1991-2011	46
83.	Grafikoa. Jaioterria EAEko beste herrialdeetan duten Soraluzeko hiztunen etxeko hizkuntzaren bilakaera, 1991-2011.....	46
84.	Grafikoa. Jaioterria EAetik kanpo duten Soraluzeko hiztunen etxeko hizkuntzaren bilakaera, 1991-2011	46

1. BIZTANLERIA

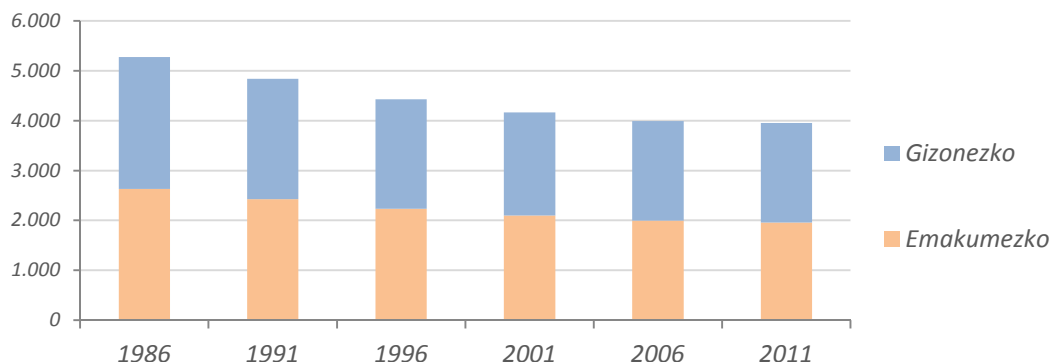
1. Grafikoa. Soraluzeko biztanleriaren bilakaera adin-taldeka, 1986-2011



Iturria: EUSTAT, Biztanleria eta Etxebizitzen Estatistikak

	1986		1991		1996		2001		2006		2011	
Gizonezko	2.643	50%	2.411	50%	2.198	50%	2.067	50%	1.995	50%	1.994	50%
Emakumezko	2.634	50%	2.427	50%	2.232	50%	2.098	50%	1.995	50%	1.960	50%
0-19 urte	1.435	27%	1.178	24%	831	19%	690	17%	582	15%	673	17%
20-64 urte	3.147	60%	2.915	60%	2.777	63%	2.651	64%	2.569	64%	2.417	61%
>64 urte	695	13%	745	15%	822	19%	824	20%	839	21%	864	22%
Biztanleria	5.277	100%	4.838	100%	4.430	100%	4.165	100%	3.990	100%	3.954	100%

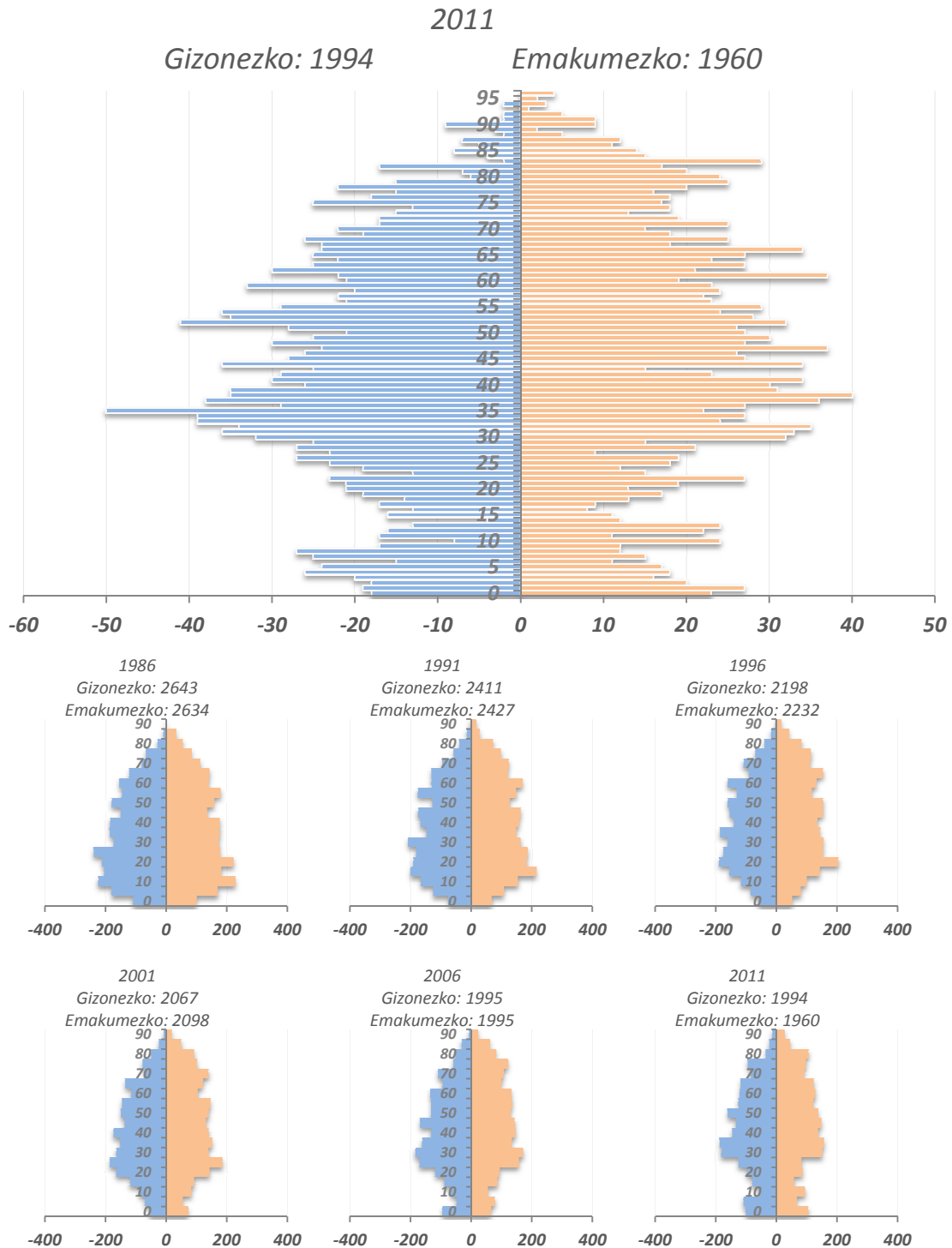
2. Grafikoa. Soraluzeko biztanleriaren bilakaera generoaren arabera, 1986-2011



Iturria: EUSTAT, Biztanleria eta Etxebizitzen Estatistikak

1.1 Adin-piramidea eta bere bilakaera

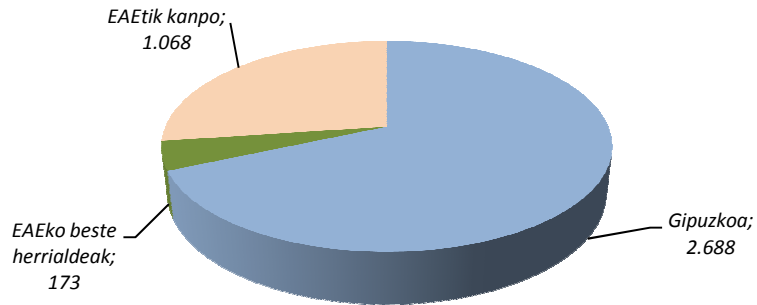
3. Grafikoa. Adin-piramidea



Iturria: EUSTAT, Biztanleria eta Etxebizitzen Estatistikak

1.2 Jatorria

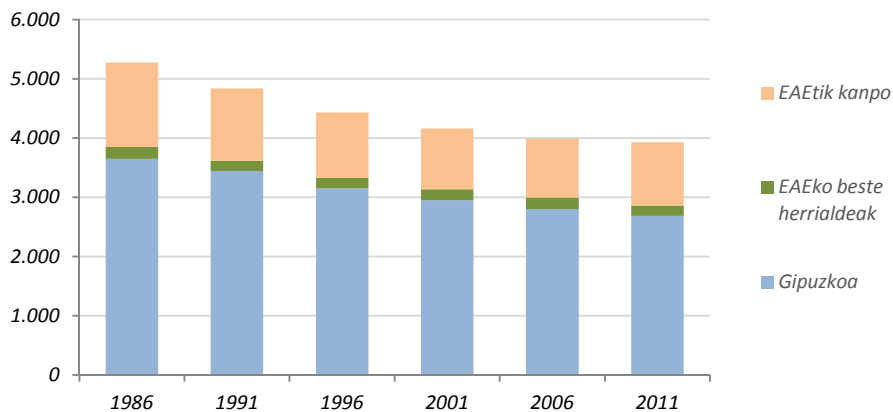
4. Grafikoa Soraluzeko biztanleriaren jatorria, 2011



Iturria: EUSTAT, Biztanleria eta Etxebizitzen Estatistikak

	1986		1991		1996		2001		2006		2011	
Gipuzkoa	3.651	69%	3.442	71%	3.153	71%	2.954	71%	2.800	70%	2.688	68%
EAeko beste herrialdeak	199	4%	172	4%	175	4%	181	4%	195	5%	173	4%
EAetik kanpo	1.427	27%	1.224	25%	1.102	25%	1.030	25%	995	25%	1.068	27%
Biztanleria	5.277	100%	4.838	100%	4.430	100%	4.165	100%	3.990	100%	3.929	100%

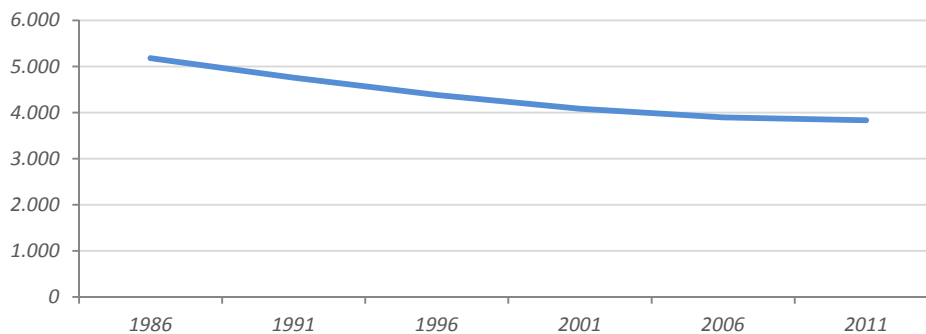
5. Grafikoa. Soraluzeko biztanleriaren jatorriaren bilakaera 1986-2011



Iturria: EUSTAT, Biztanleria eta Etxebizitzen Estatistikak

2. HIZTUNAK

6. Grafikoa. Soraluzeko hiztunen bilakaera, 1986-2011

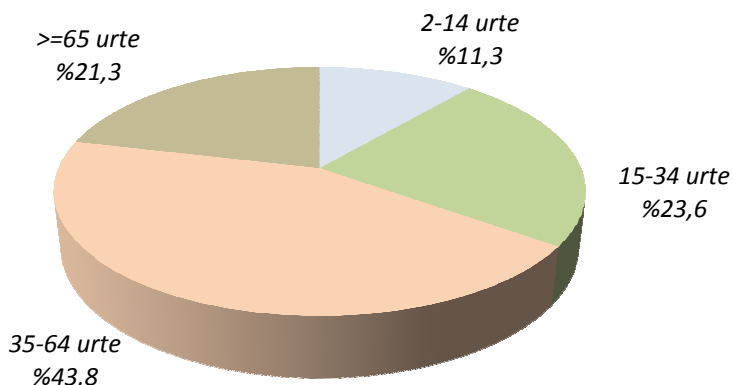


Iturria: EUSTAT, Biztanleria eta Etxebizitzaren Estatistikak

	1986		1991		1996		2001		2006		2011	
Gizonezko	2.587	50%	2.364	50%	2.171	50%	2.028	50%	1.936	50%	1.939	51%
Emakumezko	2.590	50%	2.390	50%	2.209	50%	2.055	50%	1.956	50%	1.890	49%
2-14 urte	990	19%	685	14%	503	11%	377	9%	343	9%	433	11%
15-34 urte	1.565	30%	1.517	32%	1.323	30%	1.206	30%	1.095	28%	903	24%
35-64 urte	1.944	38%	1.813	38%	1.748	40%	1.676	41%	1.646	42%	1.676	44%
>=65 urte	678	13%	739	16%	806	18%	824	20%	808	21%	817	21%
Hiztunak	5.177	100%	4.754	100%	4.380	100%	4.083	100%	3.892	100%	3.829	100%

2.1 Adin-taldeak

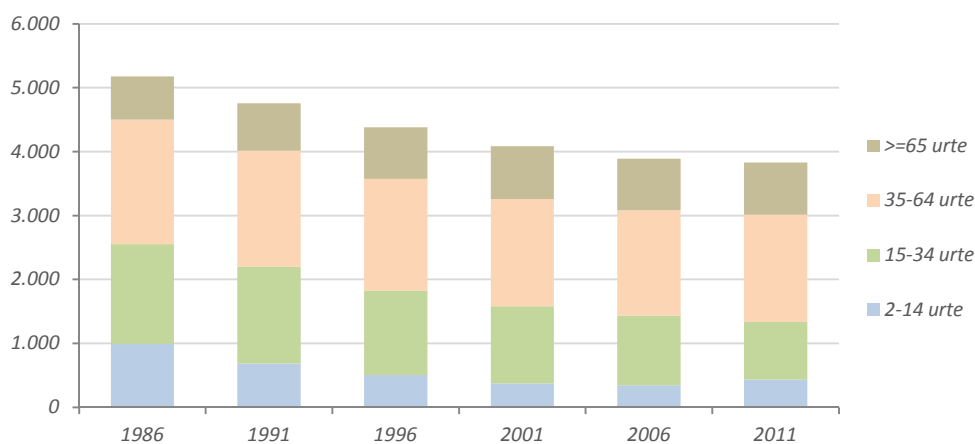
7. Grafikoa. Soraluzeko hiztunen adin osaketa, 2011



Iturria: EUSTAT, Biztanleria eta Etxebizitzen Estatistikak

	1986		1991		1996		2001		2006		2011	
2-14 urte	990	19%	685	14%	503	11%	377	9%	343	9%	433	11%
15-34 urte	1.565	30%	1.517	32%	1.323	30%	1.206	30%	1.095	28%	903	24%
35-64 urte	1.944	38%	1.813	38%	1.748	40%	1.676	41%	1.646	42%	1.676	44%
>=65 urte	678	13%	739	16%	806	18%	824	20%	808	21%	817	21%
Hiztunak	5.177	100%	4.754	100%	4.380	100%	4.083	100%	3.892	100%	3.829	100%

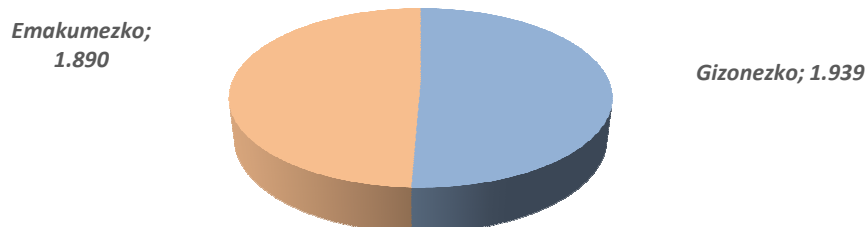
8. Grafikoa. Soraluzeko hiztunen adin osaketaren bilakaera, 1986-2011



Iturria: EUSTAT, Biztanleria eta Etxebizitzen Estatistikak

2.2 Generoa

9. Grafikoa. Soraluzeko hiztunak generoaren arabera, 2011



Iturria: EUSTAT, Biztanleria eta Etxebizitzen Estatistikak

	1986		1991		1996		2001		2006		2011	
Gizonezko	2.587	50%	2.364	50%	2.171	50%	2.028	50%	1.936	50%	1.939	51%
Emakumezko	2.590	50%	2.390	50%	2.209	50%	2.055	50%	1.956	50%	1.890	49%
Hiztunak	5.177	100%	4.754	100%	4.380	100%	4.083	100%	3.892	100%	3.829	100%

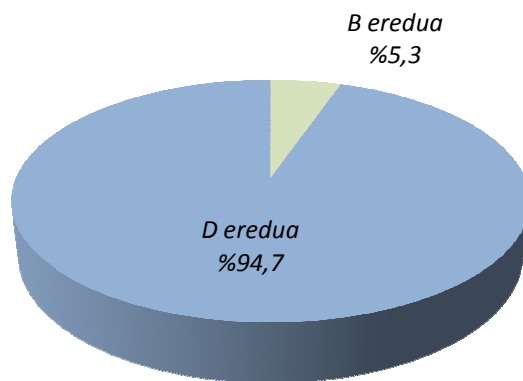
10. Grafikoa. Soraluzeko hiztunen bilakaera generoaren arabera, 1986-2011



Iturria: EUSTAT, Biztanleria eta Etxebizitzen Estatistikak

3. HEZKUNTZA: EREDU LINGUISTIKOAK

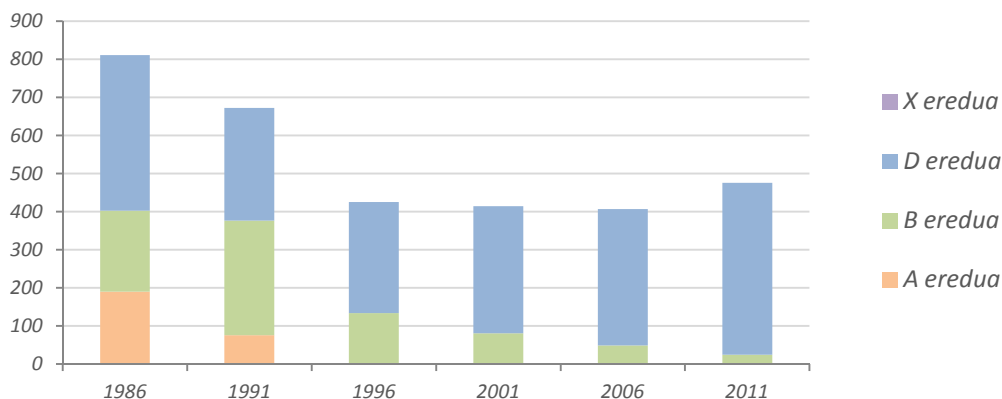
11. Grafikoa. Soraluzeko hezkuntza ereduak, 2011



Iturria: EJ, Unibertsitate eta Ikerketa Saila, Irakaskuntza Estatistikak

	1986		1991		1996		2001		2006		2011	
A ereduak	190	23%	76	11%	0	0%	0	0%	0	0%	0	0%
B ereduak	213	26%	301	45%	134	31%	81	20%	49	12%	25	5%
D ereduak	408	50%	296	44%	292	69%	334	80%	358	88%	451	95%
X ereduak	0	0%	0	0%	0	0%	0	0%	0	0%	0	0%
Guztira	811	100%	673	100%	426	100%	415	100%	407	100%	476	100%

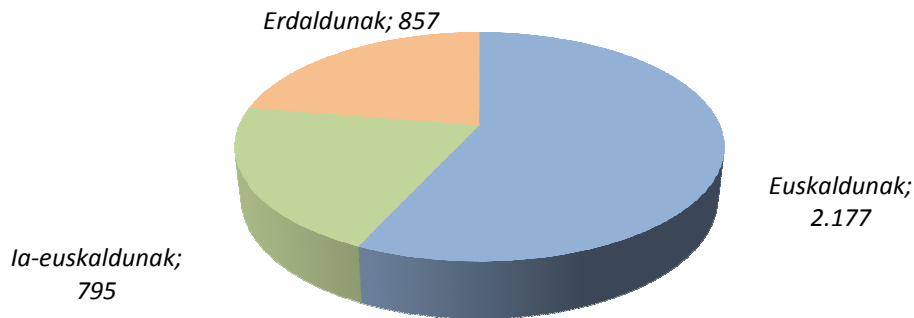
12. Grafikoa. Soraluzeko hezkuntza ereduaren bilakaera, 1986-2011



Iturria: EJ, Unibertsitate eta Ikerketa Saila, Irakaskuntza Estatistikak

4. GAITASUNA

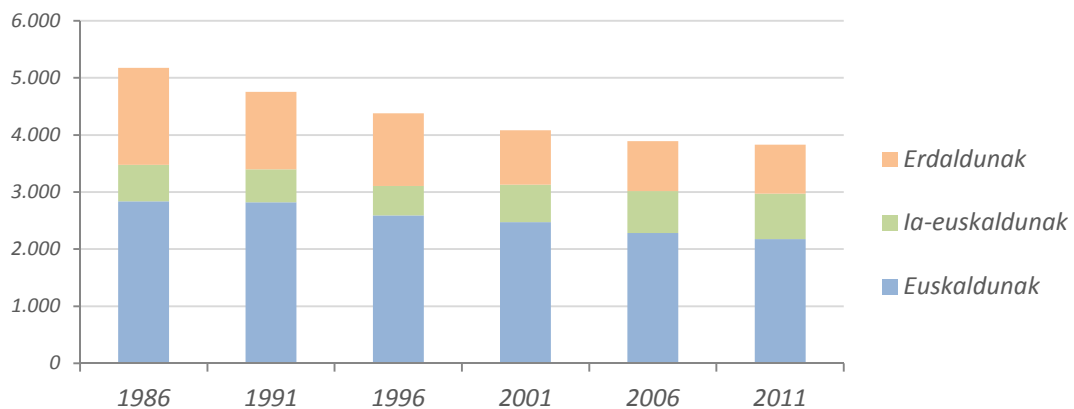
13. Grafikoa. Soraluzeko hiztunen euskara-gaitasuna, 2011



Iturria: EUSTAT, Biztanleria eta Etxebizitzaren Estatistikak

	1986		1991		1996		2001		2006		2011	
Euskaldunak	2.840	55%	2.822	59%	2.588	59%	2.471	61%	2.283	59%	2.177	57%
Ia-euskaldunak	634	12%	574	12%	521	12%	660	16%	734	19%	795	21%
Erdaldunak	1.703	33%	1.358	29%	1.271	29%	952	23%	875	22%	857	22%
Hiztunak	5.177	100%	4.754	100%	4.380	100%	4.083	100%	3.892	100%	3.829	100%

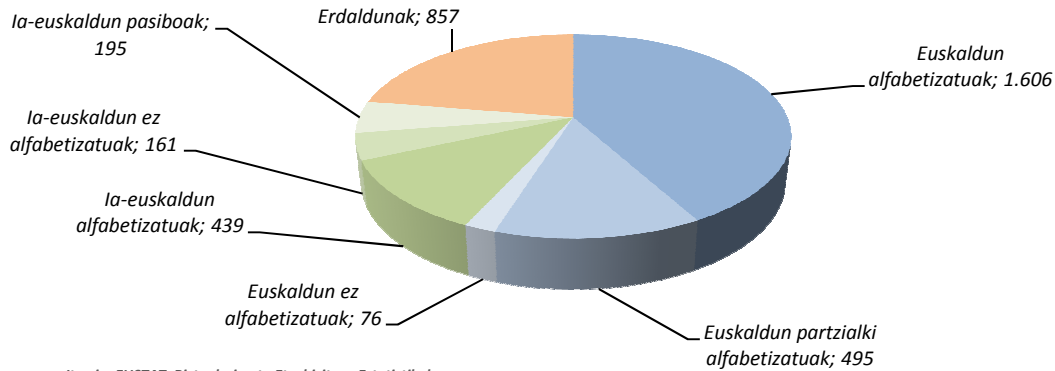
14. Grafikoa. Soraluzeko hiztunen euskara-gaitasunaren bilakaera, 1986-2011



Iturria: EUSTAT, Biztanleria eta Etxebizitzaren Estatistikak

4.1 Euskara-gaitasun xehatua¹

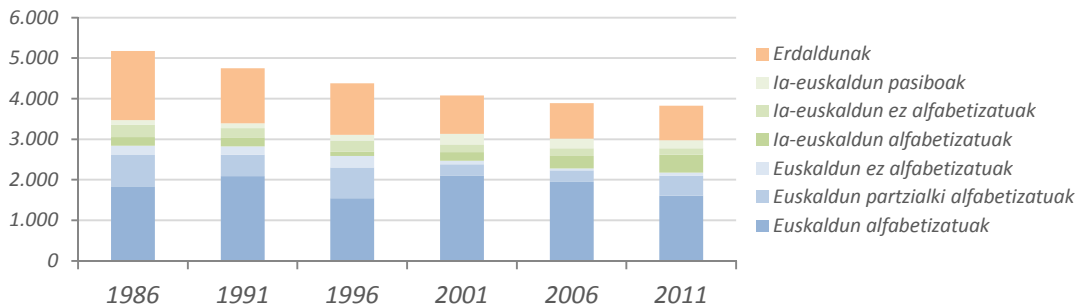
15. Grafikoa. Soraluzeko hiztunen euskara-gaitasun xehatua, 2011



Iturria: EUSTAT, Biztanleria eta Etxebizitzaren Estatistikak

	1986	1991	1996	2001	2006	2011						
Euskaldun alfabetizatuak	1.838	36%	2.088	44%	1.549	35%	2.103	52%	1.947	50%	1.606	42%
Euskaldun partzialki alfabetizatuak	774	15%	529	11%	756	17%	283	7%	283	7%	495	13%
Euskaldun ez alfabetizatuak	228	4%	205	4%	283	6%	85	2%	53	1%	76	2%
Ia-euskaldun alfabetizatuak	211	4%	224	5%	104	2%	210	5%	306	8%	439	11%
Ia-euskaldun ez alfabetizatuak	307	6%	225	5%	274	6%	193	5%	192	5%	161	4%
Ia-euskaldun pasiboak	116	2%	125	3%	143	3%	257	6%	236	6%	195	5%
Erdaldunak	1.703	33%	1.358	29%	1.271	29%	952	23%	875	22%	857	22%
Hiztunak	5.177	100%	4.754	100%	4.380	100%	4.083	100%	3.892	100%	3.829	100%

16. Grafikoa. Soraluzeko hiztunen euskara-gaitasun xehatuaren bilakaera, 1986-2011



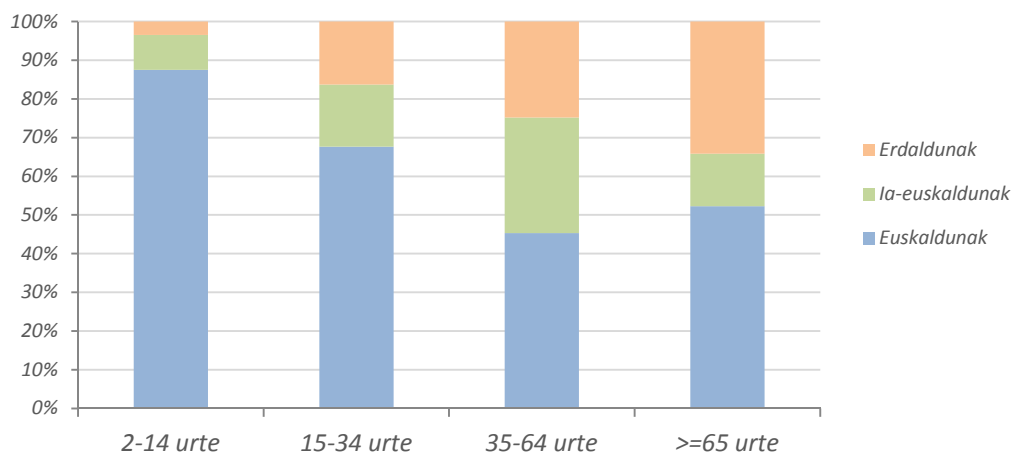
Iturria: EUSTAT, Biztanleria eta Etxebizitzaren Estatistikak

¹ Kategoria horiek euskararen jakite mailari buruz egiten diren lau galderari (ulertzen duzu?, hitz egiten duzu?, irakurtzen duzu?, eta idazten duzu?) erantzundakoaren arabera lortu dira. Aukeran ematen diren erantzunak (ezer ez, nekez, eta ondo) konbinatuz, zazpi hiztun-kategoria sortzen dira, eta zazpi horiek bilduz, guk aurkeztutako hirurak.

		ULERTU	HITZ EGIN	IRAKURRI	IDATZI
ERDALDUNAK		Ez	Ez	Ez	Ez
IA EUSKALDUNAK	ALFABETATUAK	Ondo/ Nekez	Nekez	Ondo/ Nekez	Ondo/ Nekez
	ALFABETATUGABEAK	Ondo/ Nekez	Nekez	Ez	Ez
	PASIBOAK	Ondo/ Nekez	Ez	Ez	Ez
EUSKALDUNAK	ALFABETATUAK	Ondo	Ondo	Ondo	Ondo
	ERDI-ALFABETATUAK	Ondo	Ondo	Nekez	Nekez
	ALFABETATUGABEAK	Ondo	Ondo	Ez	Ez

4.2 Euskara-gaitasuna adin-taldeka

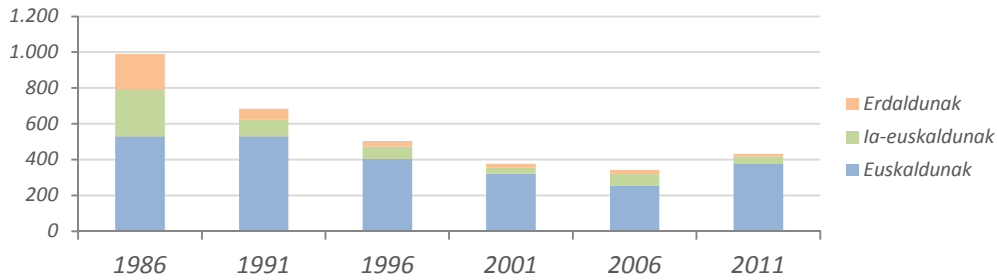
17. Grafikoa. Soraluzeko hiztunen euskara-gaitasuna adin-taldeka, 2011



Iturria: EUSTAT, Biztanleria eta Etxebizitzen Estatistikak

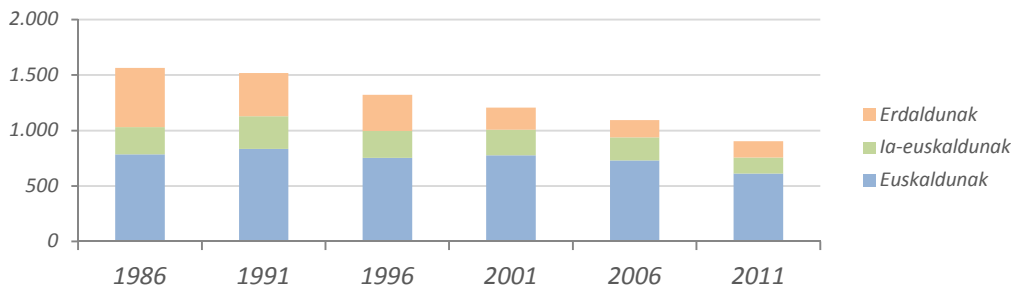
	1986		1991		1996		2001		2006		2011	
2-14 urteko euskaldunak	531	54%	530	77%	405	81%	322	85%	254	74%	379	88%
2-14 urteko ia-euskaldunak	265	27%	96	14%	69	14%	36	10%	71	21%	39	9%
2-14 urteko erdaldunak	194	20%	59	9%	29	6%	19	5%	18	5%	15	3%
2-14 urteko hiztunak	990	19%	685	14%	503	11%	377	9%	343	9%	433	11%
15-34 urteko euskaldunak	786	50%	833	55%	754	57%	775	64%	729	67%	611	68%
15-34 urteko ia-euskaldunak	245	16%	294	19%	243	18%	233	19%	210	19%	145	16%
15-34 urteko erdaldunak	534	34%	390	26%	326	25%	198	16%	156	14%	147	16%
15-34 urteko hiztunak	1.565	30%	1.517	32%	1.323	30%	1.206	30%	1.095	28%	903	24%
35-64 urteko euskaldunak	998	51%	909	50%	864	49%	819	49%	825	50%	760	45%
35-64 urteko ia-euskaldunak	108	6%	156	9%	179	10%	339	20%	382	23%	500	30%
35-64 urteko erdaldunak	838	43%	748	41%	705	40%	518	31%	439	27%	416	25%
35-64 urteko hiztunak	1.944	38%	1.813	38%	1.748	40%	1.676	41%	1.646	42%	1.676	44%
>= 65 urteko euskaldunak	525	77%	550	74%	565	70%	555	67%	475	59%	427	52%
>= 65 urteko ia- euskaldunak	16	2%	28	4%	30	4%	52	6%	71	9%	111	14%
>= 65 urteko erdaldunak	137	20%	161	22%	211	26%	217	26%	262	32%	279	34%
>= 65 urteko hiztunak	678	13%	739	16%	806	18%	824	20%	808	21%	817	21%
Hiztunak	5.177	100%	4.754	100%	4.380	100%	4.083	100%	3.892	100%	3.829	100%

18. Grafikoa. Soraluzeko 2-14 urte arteko hiztunen euskara-gaitasunaren bilakaera, 1986-2011



Iturria: EUSTAT, Biztanleria eta Etxebizitzaren Estatistikak

19. Grafikoa. Soraluzeko 15-34 urte arteko hiztunen euskara-gaitasunaren bilakaera, 1986-2011



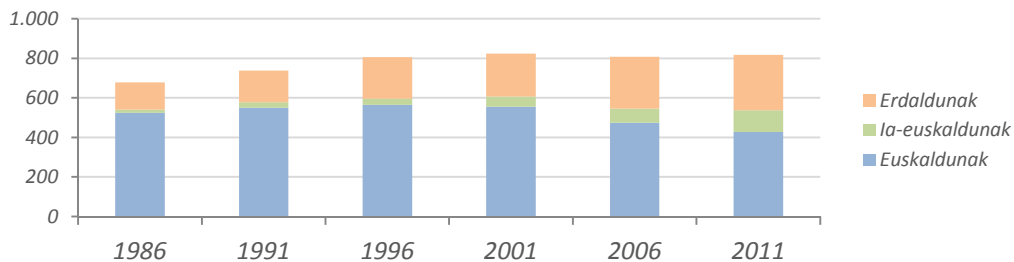
Iturria: EUSTAT, Biztanleria eta Etxebizitzaren Estatistikak

20. Grafikoa. Soraluzeko 35-64 urte arteko hiztunen euskara-gaitasunaren bilakaera, 1986-2011



Iturria: EUSTAT, Biztanleria eta Etxebizitzaren Estatistikak

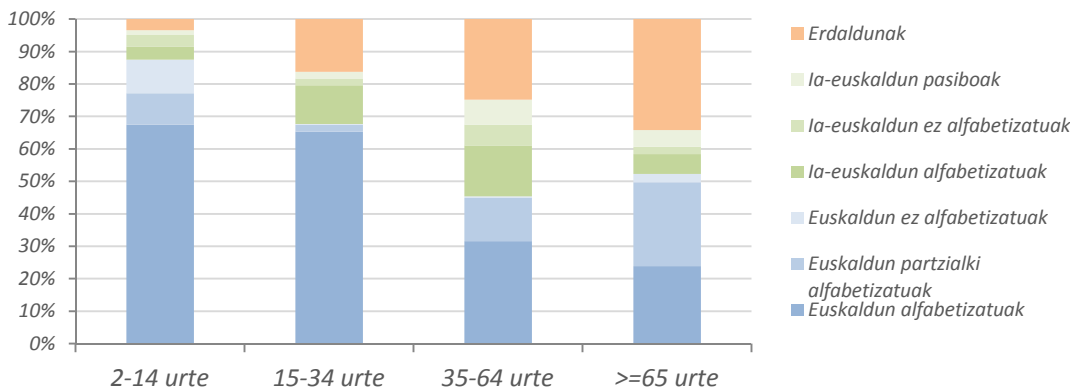
21. Grafikoa. Soraluzeko 65 urte edo gehiagoko hiztunen euskara-gaitasunaren bilakaera, 1986-2011



Iturria: EUSTAT, Biztanleria eta Etxebizitzaren Estatistikak

4.3 Euskara-gaitasun xehatua adin-taldeka

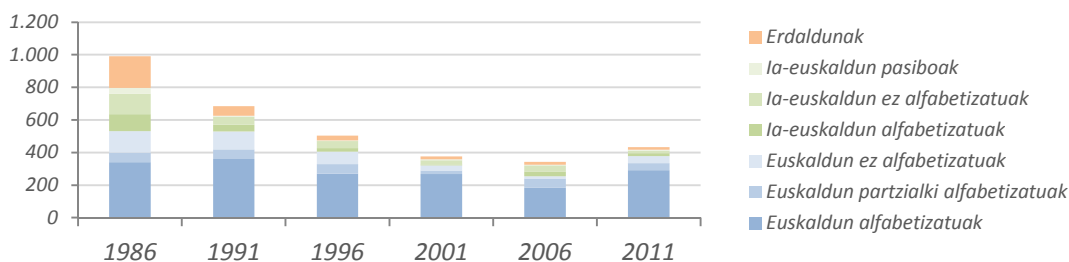
22. Soralezeko hiztunen euskara-gaitasun xehatua adin-taldeka, 2011



Iturria: EUSTAT, Biztanleria eta Etxebizitzaren Estatistikak

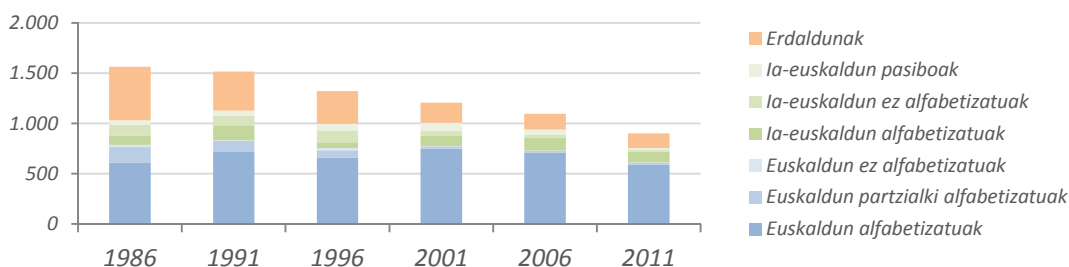
	1986		1991		1996		2001		2006		2011	
2-14 urteko euskaldun alfabetizatuak	340	34%	361	53%	271	54%	268	71%	183	53%	292	67%
2-14 urteko euskaldun partzialki alfabetizatuak	60	6%	59	9%	57	11%	21	6%	58	17%	42	10%
2-14 urteko euskaldun ez alfabetizatuak	131	13%	110	16%	77	15%	33	9%	13	4%	45	10%
2-14 urteko ia-euskaldun alfabetizatuak	104	11%	41	6%	22	4%	5	1%	30	9%	17	4%
2-14 urteko ia-euskaldun ez alfabetizatuak	127	13%	49	7%	43	9%	25	7%	38	11%	16	4%
2-14 urteko ia-euskaldun pasiboak	34	3%	6	1%	4	1%	6	2%	3	1%	6	1%
2-14 urteko erdaldunak	194	20%	59	9%	29	6%	19	5%	18	5%	15	3%
2-14 urteko hiztunak	990	19%	685	14%	503	11%	377	9%	343	9%	433	11%
15-34 urteko euskaldun alfabetizatuak	611	39%	717	47%	659	50%	748	62%	706	64%	590	65%
15-34 urteko euskaldun partzialki alfabetizatuak	154	10%	108	7%	73	6%	22	2%	19	2%	19	2%
15-34 urteko euskaldun ez alfabetizatuak	21	1%	8	1%	22	2%	5	0%	4	0%	2	0%
15-34 urteko ia-euskaldun alfabetizatuak	94	6%	143	9%	58	4%	101	8%	128	12%	108	12%
15-34 urteko ia-euskaldun ez alfabetizatuak	104	7%	100	7%	118	9%	49	4%	28	3%	19	2%
15-34 urteko ia-euskaldun pasiboak	47	3%	51	3%	67	5%	83	7%	54	5%	18	2%
15-34 urteko erdaldunak	534	34%	390	26%	326	25%	198	16%	156	14%	147	16%
15-34 urteko hiztunak	1.565	30%	1.517	32%	1.323	30%	1.206	30%	1.095	28%	903	24%
35-64 urteko euskaldun alfabetizatuak	607	31%	669	37%	450	26%	683	41%	718	44%	529	32%
35-64 urteko euskaldun partzialki alfabetizatuak	348	18%	211	12%	327	19%	122	7%	96	6%	223	13%
35-64 urteko euskaldun ez alfabetizatuak	43	2%	29	2%	87	5%	14	1%	11	1%	8	0%
35-64 urteko ia-euskaldun alfabetizatuak	12	1%	39	2%	24	1%	97	6%	134	8%	264	16%
35-64 urteko ia-euskaldun ez alfabetizatuak	69	4%	68	4%	92	5%	99	6%	97	6%	107	6%
35-64 urteko ia-euskaldun pasiboak	27	1%	49	3%	63	4%	143	9%	151	9%	129	8%
35-64 urteko erdaldunak	838	43%	748	41%	705	40%	518	31%	439	27%	416	25%
35-64 urteko hiztunak	1.944	38%	1.813	38%	1.748	40%	1.676	41%	1.646	42%	1.676	44%
>=65 urteko euskaldun alfabetizatuak	280	41%	341	46%	169	21%	404	49%	340	42%	195	24%
>=65 urteko euskaldun partzialki alfabetizatuak	212	31%	151	20%	299	37%	118	14%	110	14%	211	26%
>=65 urteko euskaldun ez alfabetizatuak	33	5%	58	8%	97	12%	33	4%	25	3%	21	3%
>=65 urteko ia-euskaldun alfabetizatuak	1	0%	1	0%	0	0%	7	1%	14	2%	50	6%
>=65 urteko ia-euskaldun ez alfabetizatuak	7	1%	8	1%	21	3%	20	2%	29	4%	19	2%
>=65 urteko ia-euskaldun pasiboak	8	1%	19	3%	9	1%	25	3%	28	3%	42	5%
>=65 urteko erdaldunak	137	20%	161	22%	211	26%	217	26%	262	32%	279	34%
>=65 urteko hiztunak	678	13%	739	16%	806	18%	824	20%	808	21%	817	21%
Hiztunak	5.177	100%	4.754	100%	4.380	100%	4.083	100%	3.892	100%	3.829	100%

23. Grafikoa. Soraluzeko 2-14 urte arteko hiztunen euskara-gaitasun xehatuaren bilakaera, 1986-2011



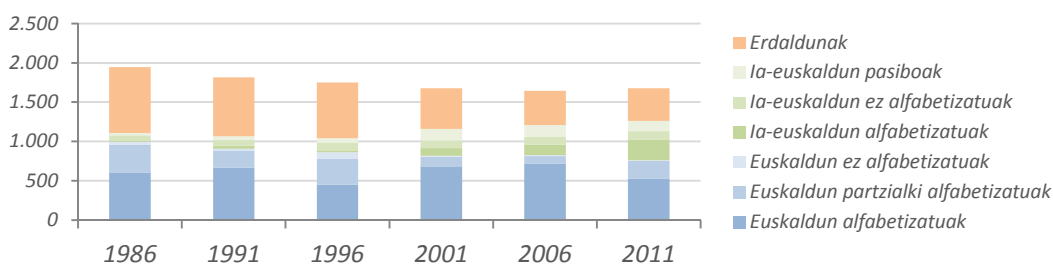
Iturria: EUSTAT, Biztanleria eta Etxebizitzaren Estatistikak

24. Grafikoa. Soraluzeko 15-34 urte arteko hiztunen euskara-gaitasun xehatuaren bilakaera, 1986-2011



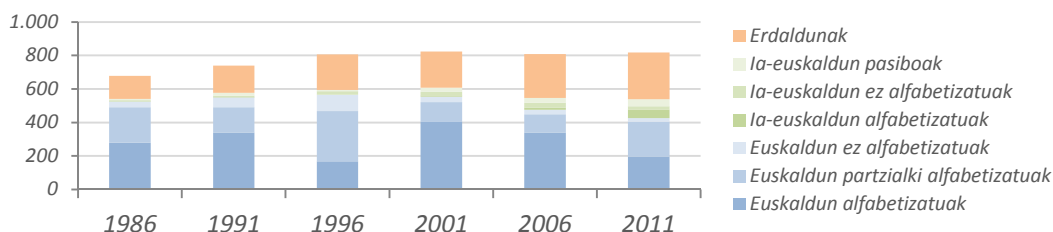
Iturria: EUSTAT, Biztanleria eta Etxebizitzaren Estatistikak

25. Grafikoa. Soraluzeko 35-64 urte arteko hiztunen euskara-gaitasun xehatuaren bilakaera, 1986-2011



Iturria: EUSTAT, Biztanleria eta Etxebizitzaren Estatistikak

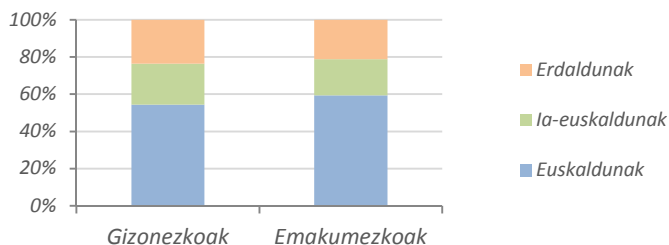
26. Grafikoa. Soraluzeko 65 edo urte gehiagoko hiztunen euskara-gaitasun xehatuaren bilakaera, 1986-2011



Iturria: EUSTAT, Biztanleria eta Etxebizitzaren Estatistikak

4.4 Euskara-gaitasuna generoaren arabera

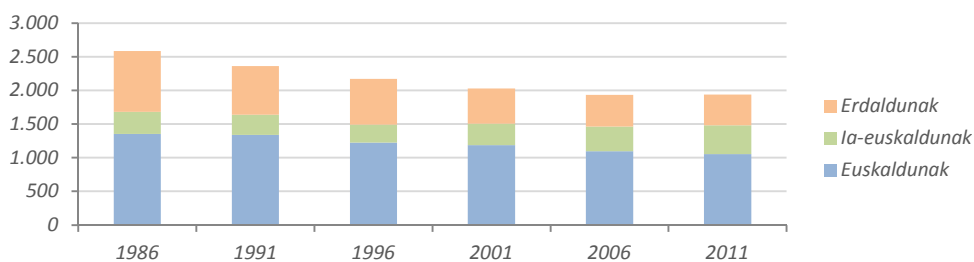
27. Grafikoa. Soraluzeko hiztunen euskara-gaitasuna generoaren arabera, 2011



Iturria: EUSTAT, Biztanleria eta Etxebizitzaren Estatistikak

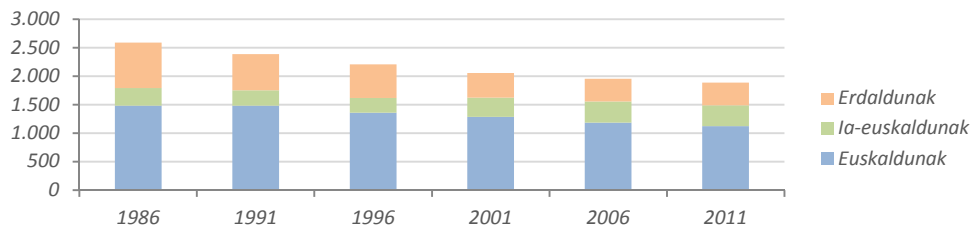
	1986		1991		1996		2001		2006		2011	
Gizonezko euskaldunak	1.355	52%	1.339	57%	1.227	57%	1.185	58%	1.097	57%	1.054	54%
Gizonezko ia-euskaldunak	327	13%	301	13%	266	12%	322	16%	365	19%	428	22%
Gizonezko erdaldunak	905	35%	724	31%	678	31%	521	26%	474	24%	457	24%
Gizonezko hiztunak	2.587	50%	2.364	50%	2.171	50%	2.028	50%	1.936	50%	1.939	51%
Emakumezko euskaldunak	1.485	57%	1.483	62%	1.361	62%	1.286	63%	1.186	61%	1.123	59%
Emakumezko ia-euskaldunak	307	12%	273	11%	255	12%	338	16%	369	19%	367	19%
Emakumezko erdaldunak	798	31%	634	27%	593	27%	431	21%	401	21%	400	21%
Emakumezko hiztunak	2.590	50%	2.390	50%	2.209	50%	2.055	50%	1.956	50%	1.890	49%
Hiztunak	5.177	100%	4.754	100%	4.380	100%	4.083	100%	3.892	100%	3.829	100%

28. Grafikoa. Soraluzeko gizonezkoen euskara-gaitasunaren bilakaera, 1986-2011



Iturria: EUSTAT, Biztanleria eta Etxebizitzaren Estatistikak

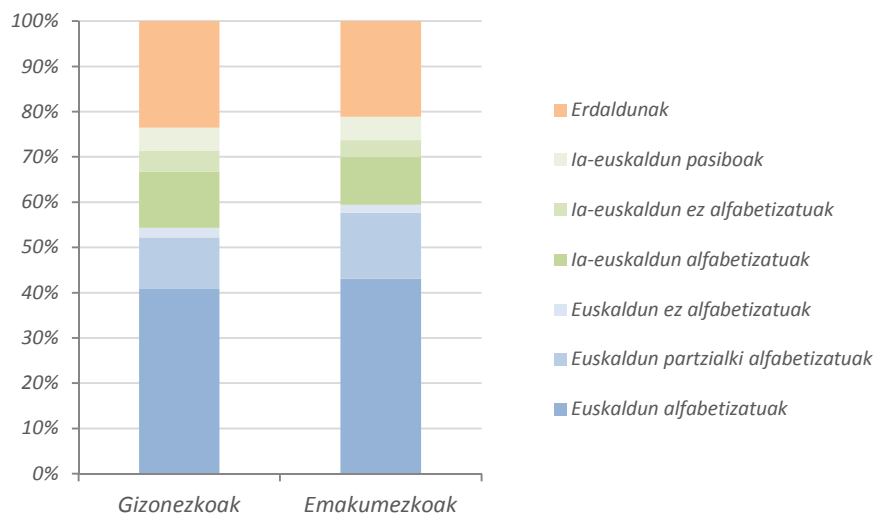
29. Grafikoa. Soraluzeko emakumezkoen euskara-gaitasunaren bilakaera, 1986-2011



Iturria: EUSTAT, Biztanleria eta Etxebizitzaren Estatistikak

4.5 Euskara-gaitasun xehatua generoaren arabera

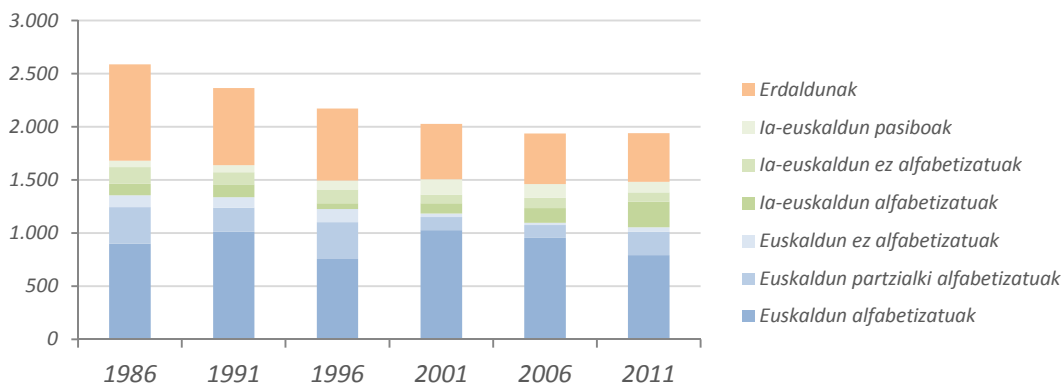
30. Grafikoa. Soraluzeko hiztunen euskara-gaitasun xehatua generoaren arabera, 2011



Iturria: EUSTAT, Biztanleria eta Etxebizitzaren Estatistikak

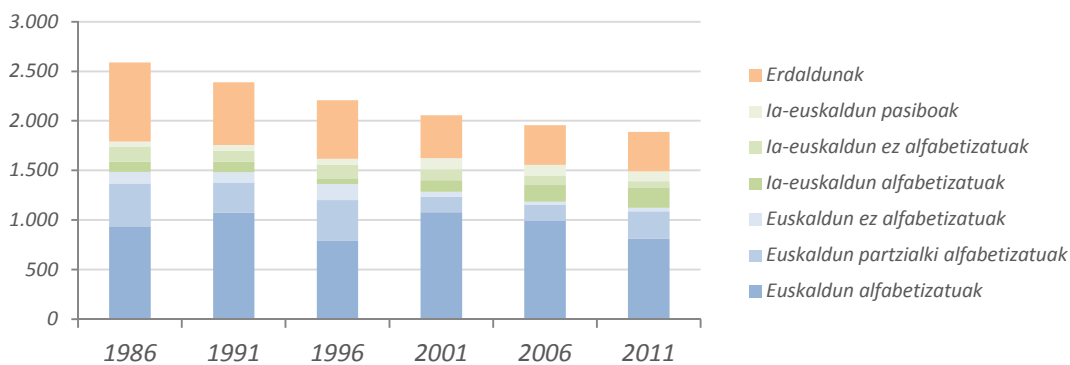
	1986	1991	1996	2001	2006	2011
Gizonezko euskaldun alfabetizatuak	902	1.012	755	1.026	955	792
Gizonezko euskaldun partzialki alfabetizatuak	341	225	348	125	121	220
Gizonezko euskaldun ez alfabetizatuak	112	102	124	34	21	42
Gizonezko ia-euskaldun alfabetizatuak	109	118	52	94	139	240
Gizonezko ia-euskaldun ez alfabetizatuak	156	117	131	84	97	90
Gizonezko ia-euskaldun pasiboak	62	66	83	144	129	98
Gizonezko erdaldunak	905	724	678	521	474	457
Gizonezko hiztunak	2.587	2.364	2.171	2.028	1.936	1.939
Emakumezko euskaldun alfabetizatuak	936	1.076	794	1.077	992	814
Emakumezko euskaldun partzialki alfabetizatuak	433	304	408	158	162	275
Emakumezko euskaldun ez alfabetizatuak	116	103	159	51	32	34
Emakumezko ia-euskaldun alfabetizatuak	102	106	52	116	167	199
Emakumezko ia-euskaldun ez alfabetizatuak	151	108	143	109	95	71
Emakumezko ia-euskaldun pasiboak	54	59	60	113	107	97
Emakumezko erdaldunak	798	634	593	431	401	400
Emakumezko hiztunak	2.590	2.390	2.209	2.055	1.956	1.890
Hiztunak	5.177	4.754	4.380	4.083	3.892	3.829

31. Grafikoa. Soraluzeko gizonezkoen euskara-gaitasun xehatuaren bilakaera, 1986-2011



Iturria: EUSTAT, Biztanleria eta Etxebizitzaren Estatistikak

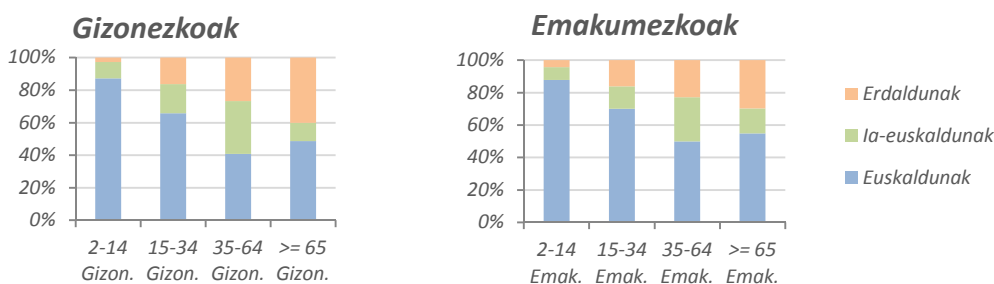
32. Grafikoa. Soraluzeko emakumezkoen euskara-gaitasun xehatuaren bilakaera, 1986-2011



Iturria: EUSTAT, Biztanleria eta Etxebizitzaren Estatistikak

4.6 Euskara-gaitasuna adin-talde eta generoaren arabera

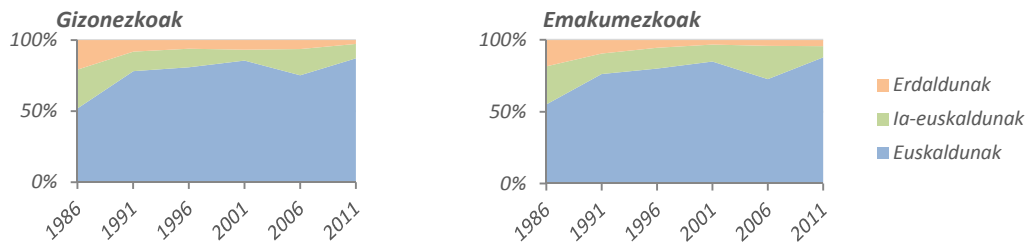
33. Grafikoa. Soraluzeko hiztunen euskara-gaitasuna generoaren eta adin-taldearen arabera, 2011



Iturria: EUSTAT, Biztanleria eta Etxebizitzaren Estatistikak

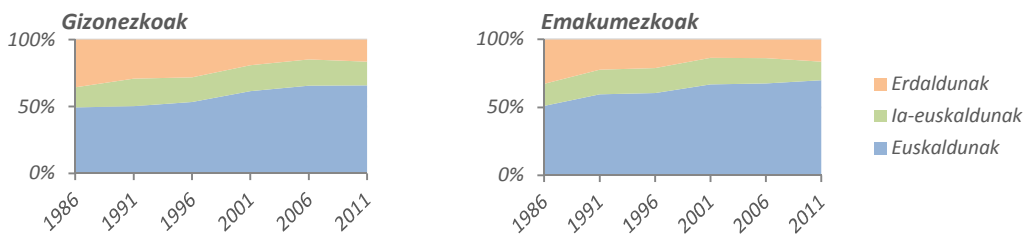
	1986		1991		1996		2001		2006		2011	
2-14 urteko gizonetako euskaldunak	259	52%	285	78%	216	81%	168	86%	131	75%	199	87%
2-14 urteko gizonetako ia-euskaldunak	135	27%	50	14%	35	13%	15	8%	32	18%	23	10%
2-14 urteko gizonetako erdaldunak	103	21%	29	8%	16	6%	13	7%	11	6%	6	3%
2-14 urteko gizonetako hiztunak	497	10%	364	8%	267	6%	196	5%	174	4%	228	6%
2-14 urteko emakumezko euskaldunak	272	55%	245	76%	189	80%	154	85%	123	73%	180	88%
2-14 urteko emakumezko ia-euskaldunak	130	26%	46	14%	34	14%	21	12%	39	23%	16	8%
2-14 urteko emakumezko erdaldunak	91	18%	30	9%	13	6%	6	3%	7	4%	9	4%
2-14 urteko emakumezko hiztunak	493	10%	321	7%	236	5%	181	4%	169	4%	205	5%
15-34 urteko gizonetako euskaldunak	404	49%	387	50%	359	53%	393	62%	379	66%	339	66%
15-34 urteko gizonetako ia-euskaldunak	124	15%	158	21%	124	18%	122	19%	114	20%	92	18%
15-34 urteko gizonetako erdaldunak	292	36%	224	29%	189	28%	122	19%	85	15%	84	16%
15-34 urteko gizonetako hiztunak	820	16%	769	16%	672	15%	637	16%	578	15%	515	13%
15-34 urteko emakumezko euskaldunak	382	51%	446	60%	395	61%	382	67%	350	68%	272	70%
15-34 urteko emakumezko ia-euskaldunak	121	16%	136	18%	119	18%	111	20%	96	19%	53	14%
15-34 urteko emakumezko erdaldunak	242	32%	166	22%	137	21%	76	13%	71	14%	63	16%
15-34 urteko emakumezko hiztunak	745	14%	748	16%	651	15%	569	14%	517	13%	388	10%
35-64 urteko gizonetako euskaldunak	480	48%	436	48%	431	47%	419	48%	410	48%	346	41%
35-64 urteko gizonetako ia-euskaldunak	60	6%	78	9%	93	10%	166	19%	190	22%	274	32%
35-64 urteko gizonetako erdaldunak	453	46%	403	44%	392	43%	287	33%	249	29%	227	27%
35-64 urteko gizonetako hiztunak	993	19%	917	19%	916	21%	872	21%	849	22%	847	22%
35-64 urteko emakumezko euskaldunak	518	54%	473	53%	433	52%	400	50%	415	52%	414	50%
35-64 urteko emakumezko ia-euskaldunak	48	5%	78	9%	86	10%	173	22%	192	24%	226	27%
35-64 urteko emakumezko erdaldunak	385	40%	345	39%	313	38%	231	29%	190	24%	189	23%
35-64 urteko emakumezko hiztunak	951	18%	896	19%	832	19%	804	20%	797	20%	829	22%
>= 65 urteko gizonetako euskaldunak	212	77%	231	74%	221	70%	205	63%	177	53%	170	49%
>= 65 urteko gizonetako ia-euskaldunak	8	3%	15	5%	14	4%	19	6%	29	9%	39	11%
>= 65 urteko gizonetako erdaldunak	57	21%	68	22%	81	26%	99	31%	129	39%	140	40%
>= 65 urteko gizonetako hiztunak	277	5%	314	7%	316	7%	323	8%	335	9%	349	9%
>= 65 urteko emakumezko euskaldunak	313	78%	319	75%	344	70%	350	70%	298	63%	257	55%
>= 65 urteko emakumezko ia-euskaldunak	8	2%	13	3%	16	3%	33	7%	42	9%	72	15%
>= 65 urteko emakumezko erdaldunak	80	20%	93	22%	130	27%	118	24%	133	28%	139	30%
>= 65 urteko emakumezko hiztunak	401	8%	425	9%	490	11%	501	12%	473	12%	468	12%
Hiztunak	5.177	100%	4.754	100%	4.380	100%	4.083	100%	3.892	100%	3.829	100%

34. Grafikoa. Soraluzeko 2-14 urteko hiztunen euskara-gaitasunaren bilakaera generoaren arabera, 1986-2011



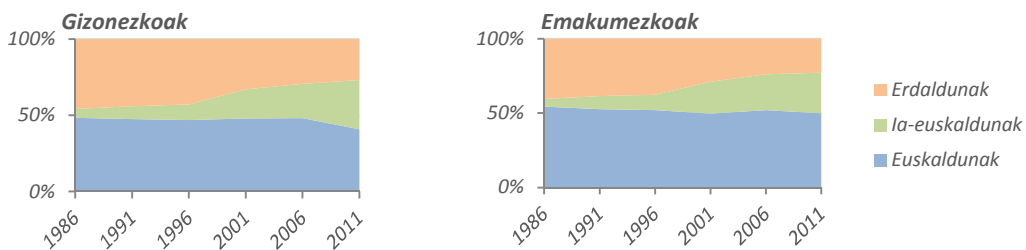
Iturria: EUSTAT, Biztanleria eta Etxebizitzaren Estatistikak

35. Grafikoa. Soraluzeko 15-34 urteko hiztunen euskara-gaitasunaren bilakaera generoaren arabera, 1986-2011



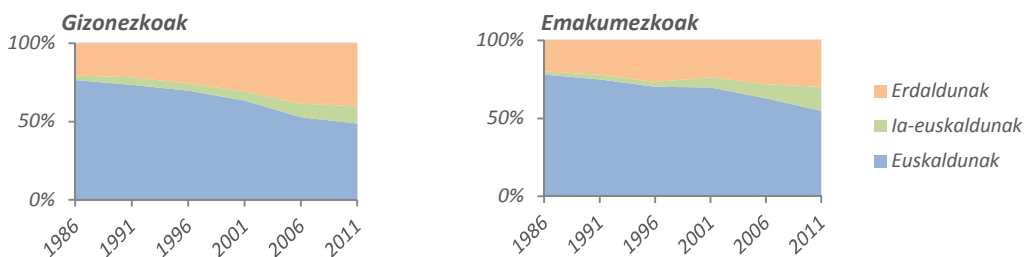
Iturria: EUSTAT, Biztanleria eta Etxebizitzaren Estatistikak

36. Grafikoa. Soraluzeko 35-64 urteko hiztunen euskara-gaitasunaren bilakaera generoaren arabera, 1986-2011



Iturria: EUSTAT, Biztanleria eta Etxebizitzaren Estatistikak

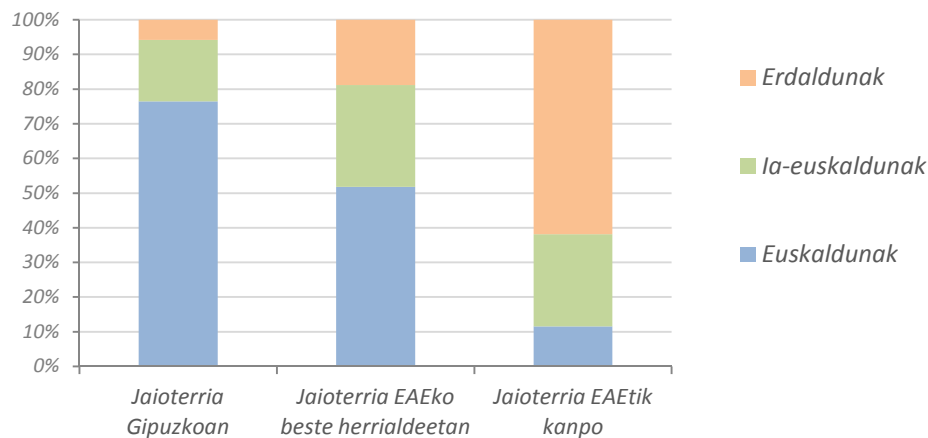
37. Grafikoa. Soraluzeko 65 urte edo gehiagoko hiztunen euskara-gaitasunaren bilakaera generoaren arabera, 1986-2011



Iturria: EUSTAT, Biztanleria eta Etxebizitzaren Estatistikak

4.7 Euskara-gaitasuna jaioterriaren arabera

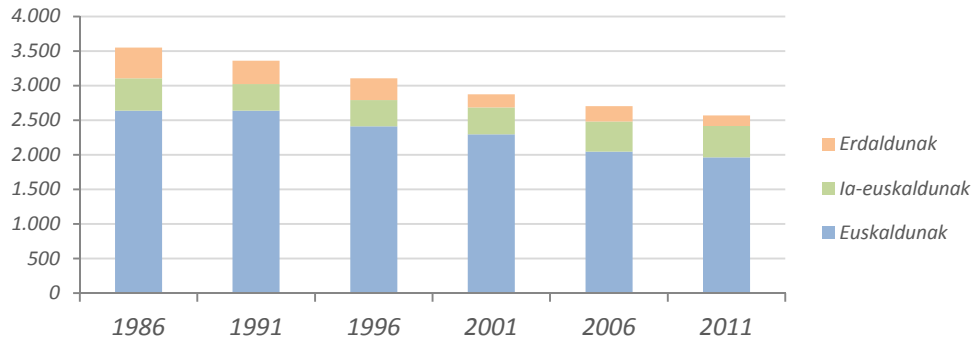
38. Grafikoa. Soraluzeko hiztunen euskara-gaitasuna jaioterriaren arabera, 2011



Iturria: EUSTAT, Biztanleria eta Etxebizitzen Estatistikak

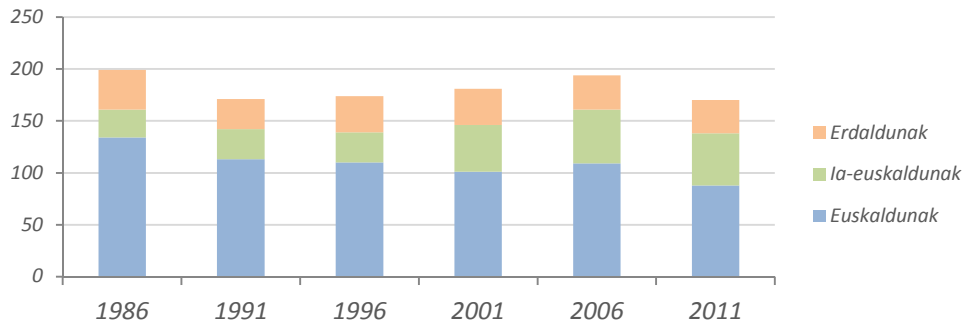
	1986		1991		1996		2001		2006		2011	
<i>Gipuzkoako euskaldunak</i>	2.641	74%	2.638	79%	2.413	78%	2.296	80%	2.045	76%	1.963	76%
<i>Gipuzkoako ia-euskaldunak</i>	467	13%	385	11%	380	12%	391	14%	438	16%	455	18%
<i>Gipuzkoako erdaldunak</i>	444	13%	336	10%	312	10%	190	7%	220	8%	150	6%
<i>Jaiozeria Gipuzkoan</i>	3.552	69%	3.359	71%	3.105	71%	2.877	70%	2.703	69%	2.568	67%
<i>EAeko beste herrialdeetako euskaldunak</i>	134	67%	113	66%	110	63%	101	56%	109	56%	88	52%
<i>EAeko beste herrialdeetako ia-euskaldunak</i>	27	14%	29	17%	29	17%	45	25%	52	27%	50	29%
<i>EAeko beste herrialdeetako erdaldunak</i>	38	19%	29	17%	35	20%	35	19%	33	17%	32	19%
<i>Jaiozeria EAeko beste herrialdeetan</i>	199	4%	171	4%	174	4%	181	4%	194	5%	170	4%
<i>EAetik kanpoko euskaldunak</i>	65	5%	71	6%	65	6%	74	7%	129	13%	126	12%
<i>EAetik kanpoko ia-euskaldunak</i>	140	10%	160	13%	112	10%	224	22%	244	25%	290	27%
<i>EAetik kanpoko erdaldunak</i>	1.221	86%	993	81%	924	84%	727	71%	622	63%	675	62%
<i>Jaiozeria EAetik kanpo</i>	1.426	28%	1.224	26%	1.101	25%	1.025	25%	995	26%	1.091	28%
<i>Hiztunak</i>	5.177	100%	4.754	100%	4.380	100%	4.083	100%	3.892	100%	3.829	100%

39. Grafikoa. Jaioterria Gipuzkoan duten Soraluzeko hiztunen euskara-gaitasunaren bilakaera, 1986-2011



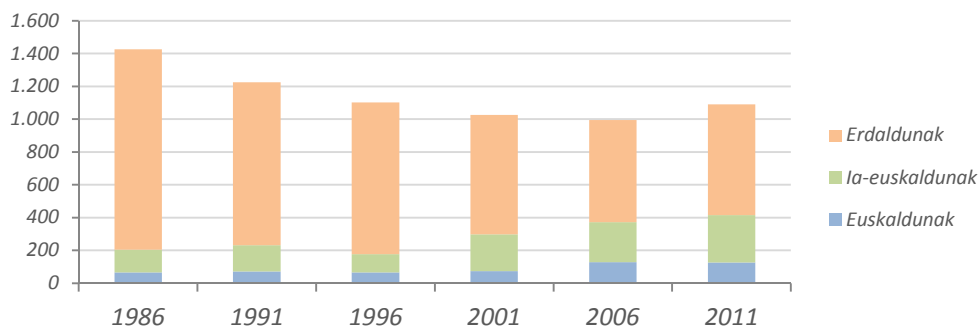
Iturria: EUSTAT, Biztanleria eta Etxebizitzaren Estatistikak

40. Grafikoa. Jaioterria EAEko beste herrialdeetan duten Soraluzeko hiztunen euskara-gaitasunaren bilakaera, 1986-2011



Iturria: EUSTAT, Biztanleria eta Etxebizitzaren Estatistikak

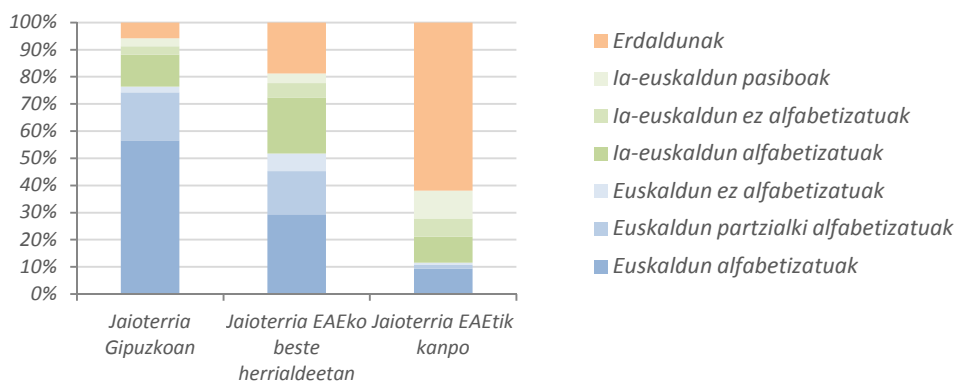
41. Grafikoa. Jaioterria EAetik kanpo duten Soraluzeko hiztunen euskara-gaitasunaren bilakaera, 1986-2011



Iturria: EUSTAT, Biztanleria eta Etxebizitzaren Estatistikak

4.8 Euskara-gaitasun xehatua jaioterriaren arabera

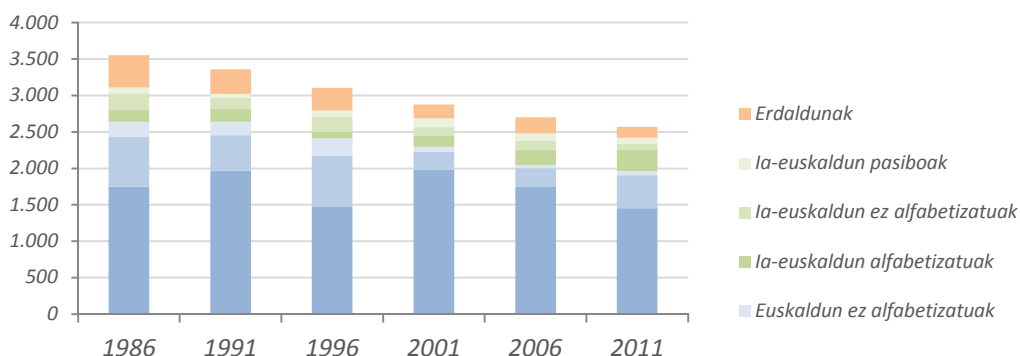
42. Grafikoa. Soraluzeko hiztunen euskara-gaitasun xehatua jaioterriaren arabera, 2011



Iturria: EUSTAT, Biztanleria eta Etxebizitzaren Estatistikak

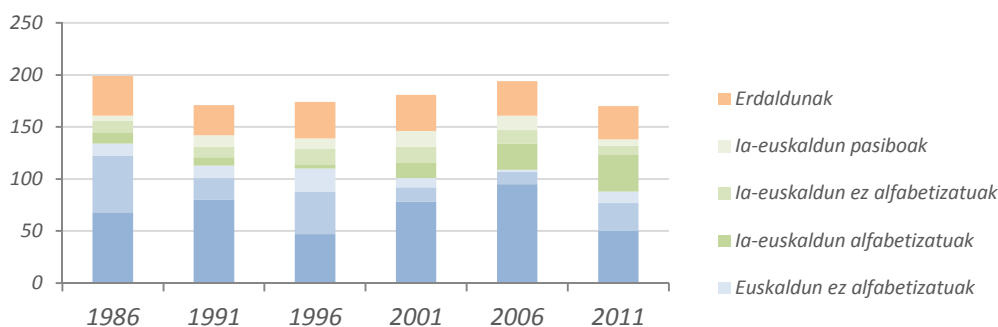
	1986		1991		1996		2001		2006		2011	
Gipuzkoako Euskaldun alfabetizatuak	1.746	49%	1.968	59%	1.470	47%	1.979	69%	1.753	65%	1.454	57%
Gipuzkoako Euskaldun partzialki alfabetizatuak	693	20%	489	15%	698	22%	253	9%	248	9%	453	18%
Gipuzkoako Euskaldun ez alfabetizatuak	202	6%	181	5%	245	8%	64	2%	44	2%	56	2%
Gipuzkoako la-euskaldun alfabetizatuak	171	5%	176	5%	88	3%	153	5%	214	8%	300	12%
Gipuzkoako la-euskaldun ez alfabetizatuak	219	6%	155	5%	211	7%	118	4%	116	4%	79	3%
Gipuzkoako la-euskaldun pasiboak	77	2%	54	2%	81	3%	120	4%	108	4%	76	3%
Gipuzkoako Erdaldunak	444	13%	336	10%	312	10%	190	7%	220	8%	150	6%
Jaioterra Gipuzkoan	3.552	69%	3.359	71%	3.105	71%	2.877	70%	2.703	69%	2.568	67%
EAEko beste herrialdeetako Euskaldun alfabetizatuak	68	34%	80	47%	47	27%	78	43%	95	49%	50	29%
EAEko beste herrialdeetako Euskaldun partzialki alfabetizatuak	54	27%	21	12%	41	24%	14	8%	12	6%	27	16%
EAEko beste herrialdeetako Euskaldun ez alfabetizatuak	12	6%	12	7%	22	13%	9	5%	2	1%	11	6%
EAEko beste herrialdeetako la-euskaldun alfabetizatuak	11	6%	8	5%	4	2%	15	8%	25	13%	35	21%
EAEko beste herrialdeetako la-euskaldun ez alfabetizatuak	11	6%	10	6%	15	9%	15	8%	13	7%	9	5%
EAEko beste herrialdeetako la-euskaldun pasiboak	5	3%	11	6%	10	6%	15	8%	14	7%	6	4%
EAEko beste herrialdeetako Erdaldunak	38	19%	29	17%	35	20%	35	19%	33	17%	32	19%
Jaioterra EAEko beste herrialdeetan	199	4%	171	4%	174	4%	181	4%	194	5%	170	4%
EAEtik kanpoko Euskaldun alfabetizatuak	24	2%	40	3%	32	3%	46	4%	99	10%	102	9%
EAEtik kanpoko Euskaldun partzialki alfabetizatuak	27	2%	19	2%	17	2%	16	2%	23	2%	15	1%
EAEtik kanpoko Euskaldun ez alfabetizatuak	14	1%	12	1%	16	1%	12	1%	7	1%	9	1%
EAEtik kanpoko la-euskaldun alfabetizatuak	29	2%	40	3%	12	1%	42	4%	67	7%	104	10%
EAEtik kanpoko la-euskaldun ez alfabetizatuak	77	5%	60	5%	48	4%	60	6%	63	6%	73	7%
EAEtik kanpoko la-euskaldun pasiboak	34	2%	60	5%	52	5%	122	12%	114	11%	113	10%
EAEtik kanpoko Erdaldunak	1.221	86%	993	81%	924	84%	727	71%	622	63%	675	62%
Jaioterra EAEtik kanpo	1.426	28%	1.224	26%	1.101	25%	1.025	25%	995	26%	1.091	28%
Hiztunak	5.177	100%	4.754	100%	4.380	100%	4.083	100%	3.892	100%	3.829	100%

43. Grafikoa. Jaioterria Gipuzkoan duten Soralezeko hiztunen euskara-gaitasun xehatuaren bilakaera, 1986-2011



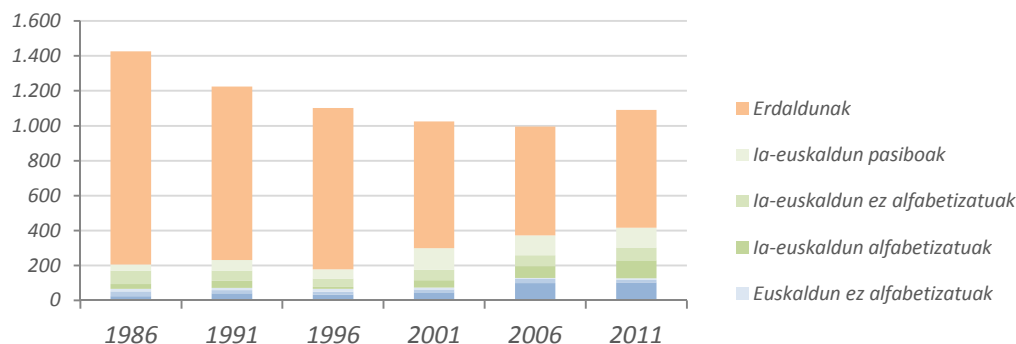
Iturria: EUSTAT, Biztanleria eta Etxebizitzen Estatistikak

44. Grafikoa. Jaioterria EAEko beste herrialdeetan duten Soralezeko hiztunen euskara-gaitasun xehatuaren bilakaera, 1986-2011



Iturria: EUSTAT, Biztanleria eta Etxebizitzen Estatistikak

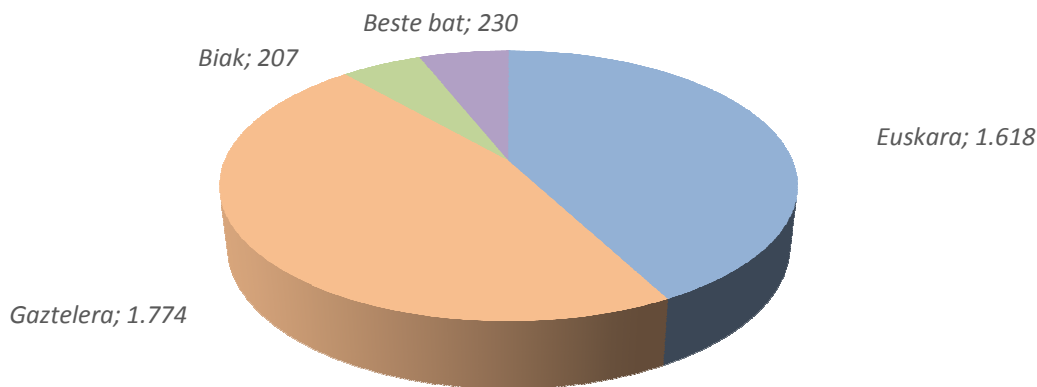
45. Grafikoa. Jaioterria EAetik kanpo duten Soralezeko hiztunen euskara-gaitasun xehatuaren bilakaera, 1986-2011



Iturria: EUSTAT, Biztanleria eta Etxebizitzen Estatistikak

5. LEHEN HIZKUNTZA

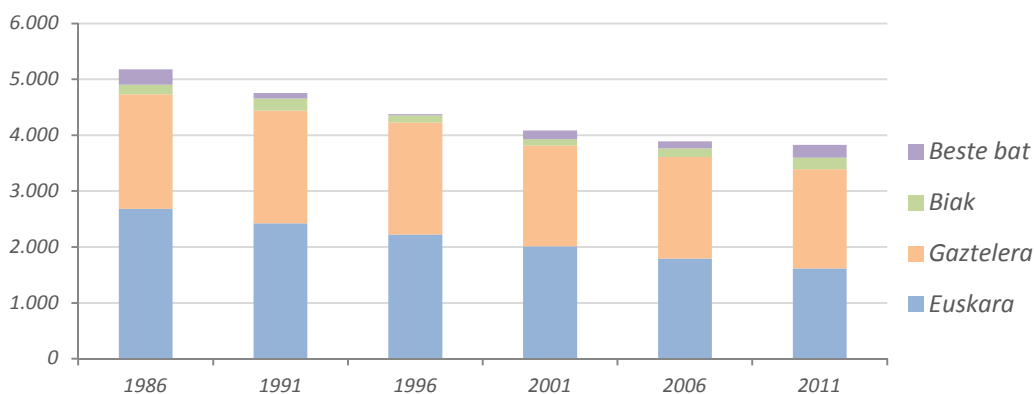
46. Grafikoa. Soraluzeko hiztunen lehen hizkuntza, 2011



Iturria: EUSTAT, Biztanleria eta Etxebizitzaren Estatistikak

	1986		1991		1996		2001		2006		2011	
Euskara	2.681	52%	2.423	51%	2.222	51%	2.013	49%	1.796	46%	1.618	42%
Gaztelera	2.052	40%	2.017	42%	2.004	46%	1.802	44%	1.812	47%	1.774	46%
Biak	171	3%	220	5%	131	3%	115	3%	154	4%	207	5%
Beste bat	273	5%	94	2%	23	1%	153	4%	130	3%	230	6%
Hiztunak	5.177	100%	4.754	100%	4.380	100%	4.083	100%	3.892	100%	3.829	100%

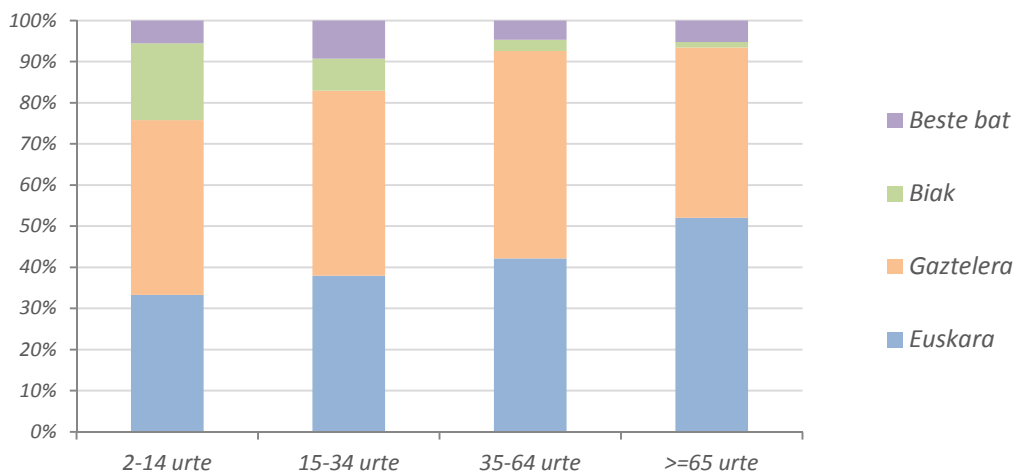
47. Grafikoa. Soraluzeko hiztunen lehen hizkuntzaren bilakaera, 1986-2011



Iturria: EUSTAT, Biztanleria eta Etxebizitzaren Estatistikak

5.1 Lehen hizkuntza adin-taldeka

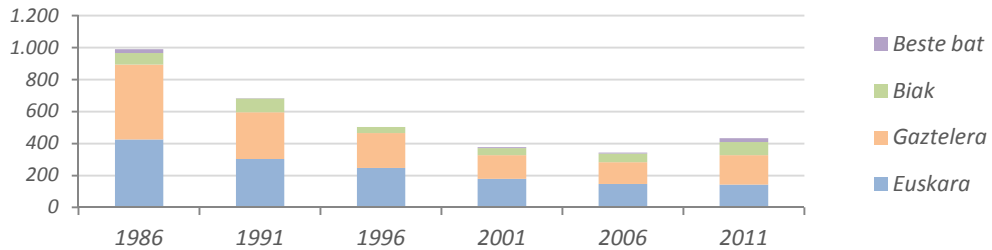
48. Grafikoa. Soraluzeko hiztunen lehen hizkuntza adin-taldeka, 2011



Iturria: EUSTAT, Biztanleria eta Etxebizitzaren Estatistikak

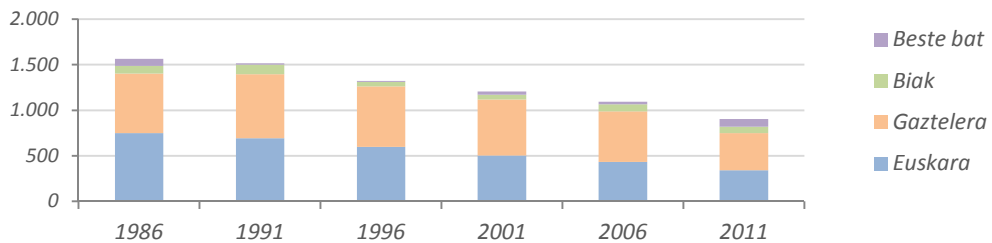
	1986		1991		1996		2001		2006		2011	
Euskara 2-14 urtekoen artean	425	43%	303	44%	247	49%	179	47%	148	43%	144	33%
Gaztelera 2-14 urtekoen artean	470	47%	293	43%	218	43%	148	39%	136	40%	184	42%
Biak 2-14 urtekoen artean	72	7%	87	13%	38	8%	44	12%	53	15%	81	19%
Beste bat 2-14 urtekoen artean	23	2%	2	0%	0	0%	6	2%	6	2%	24	6%
2-14 urteko hiztunak	990	19%	685	14%	503	11%	377	9%	343	9%	433	11%
Euskara 15-34 urtekoen artean	750	48%	692	46%	598	45%	504	42%	432	39%	343	38%
Gaztelera 15-34 urtekoen artean	652	42%	704	46%	665	50%	614	51%	555	51%	406	45%
Biak 15-34 urtekoen artean	84	5%	107	7%	50	4%	54	4%	79	7%	70	8%
Beste bat 15-34 urtekoen artean	79	5%	14	1%	10	1%	34	3%	29	3%	84	9%
15-34 urteko hiztunak	1.565	30%	1.517	32%	1.323	30%	1.206	30%	1.095	28%	903	24%
Euskara 35-64 urtekoen artean	992	51%	890	49%	831	48%	793	47%	763	46%	706	42%
Gaztelera 35-64 urtekoen artean	781	40%	832	46%	878	50%	786	47%	802	49%	846	50%
Biak 35-64 urtekoen artean	13	1%	23	1%	29	2%	14	1%	19	1%	45	3%
Beste bat 35-64 urtekoen artean	158	8%	68	4%	10	1%	83	5%	62	4%	79	5%
35-64 urteko hiztunak	1.944	38%	1.813	38%	1.748	40%	1.676	41%	1.646	42%	1.676	44%
Euskara >=65 urtekoen artean	514	76%	538	73%	546	68%	537	65%	453	56%	425	52%
Gaztelera >=65 urtekoen artean	149	22%	188	25%	243	30%	254	31%	319	39%	338	41%
Biak >=65 urtekoen artean	2	0%	3	0%	14	2%	3	0%	3	0%	11	1%
Beste bat >=65 urtekoen artean	13	2%	10	1%	3	0%	30	4%	33	4%	43	5%
>=65 urteko hiztunak	678	13%	739	16%	806	18%	824	20%	808	21%	817	21%
Hiztunak	5.177	100%	4.754	100%	4.380	100%	4.083	100%	3.892	100%	3.829	100%

49. Grafikoa. Soraluzeko 2-14 urte arteko hiztunen lehen hizkuntzaren bilakaera, 1986-2011



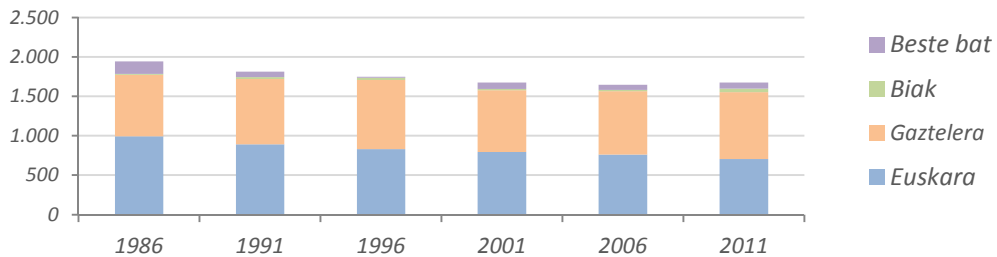
Iturria: EUSTAT, Biztanleria eta Etxebizitzaren Estatistikak

50. Grafikoa. Soraluzeko 15-34 urte arteko hiztunen lehen hizkuntzaren bilakaera, 1986-2011



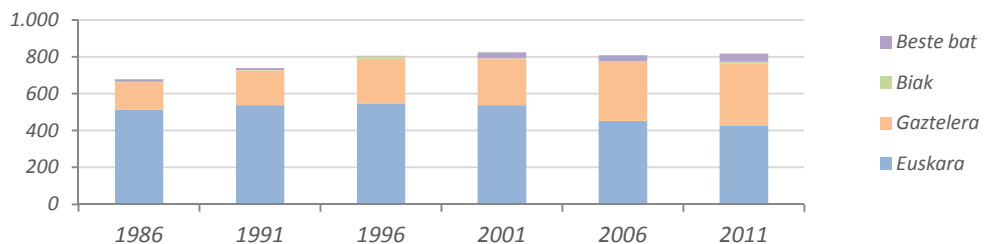
Iturria: EUSTAT, Biztanleria eta Etxebizitzaren Estatistikak

51. Grafikoa. Soraluzeko 35-64 urte arteko hiztunen lehen hizkuntzaren bilakaera, 1986-2011



Iturria: EUSTAT, Biztanleria eta Etxebizitzaren Estatistikak

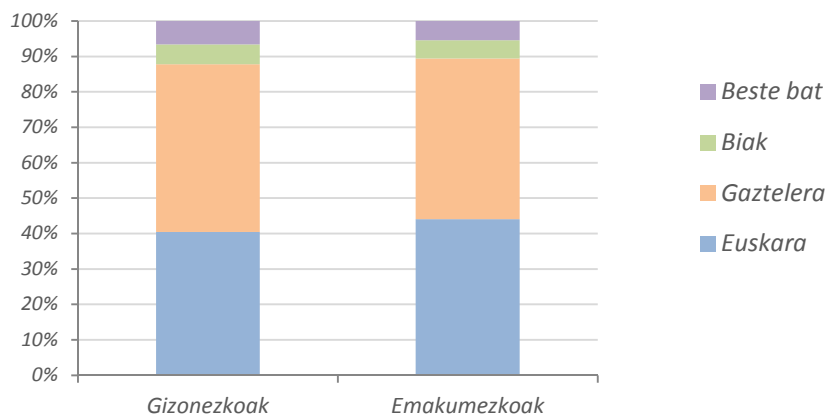
52. Grafikoa. Soraluzeko 65 urte edo gehiagoko hiztunen lehen hizkuntzaren bilakaera, 1986-2011



Iturria: EUSTAT, Biztanleria eta Etxebizitzaren Estatistikak

5.2 Lehen hizkuntza generoaren arabera

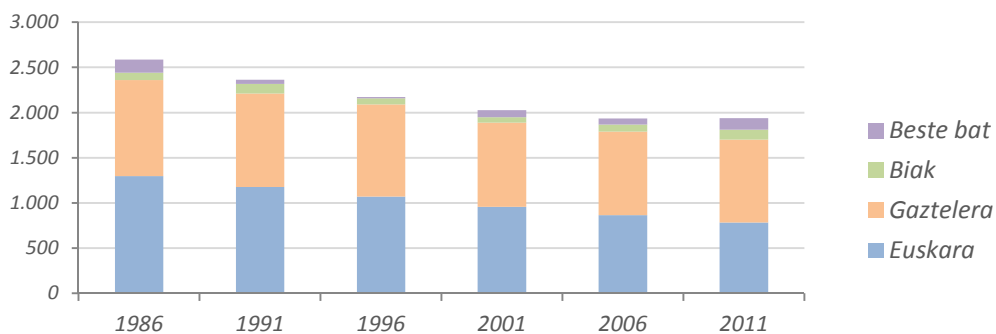
53. Grafikoa. Soraluzeko hiztunen lehen hizkuntza generoaren arabera, 2011



Iturria: EUSTAT, Biztanleria eta Etxebizitzaren Estatistikak

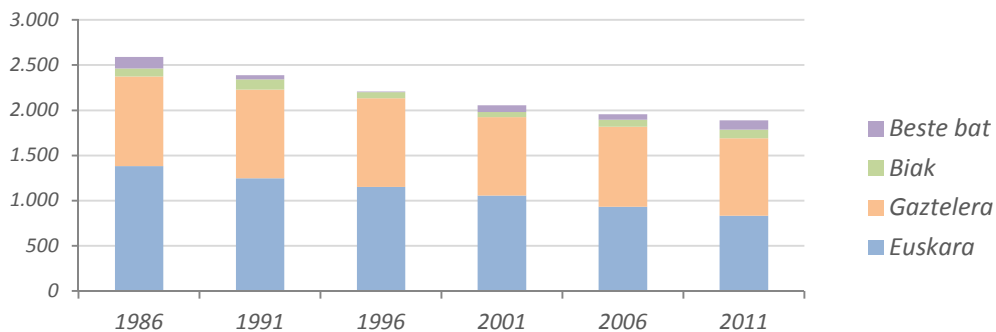
	1986		1991		1996		2001		2006		2011	
<i>Euskara gizonen artean</i>	1.298	50%	1.176	50%	1.070	49%	958	47%	865	45%	785	40%
<i>Gaztelera gizonen artean</i>	1.061	41%	1.034	44%	1.022	47%	932	46%	926	48%	917	47%
<i>Biak gizonen artean</i>	83	3%	108	5%	66	3%	60	3%	75	4%	110	6%
<i>Beste bat gizonen artean</i>	145	6%	46	2%	13	1%	78	4%	70	4%	127	7%
Gizonen hiztunak	2.587	50%	2.364	50%	2.171	50%	2.028	50%	1.936	50%	1.939	51%
<i>Euskara emakumeen artean</i>	1.383	53%	1.247	52%	1.152	52%	1.055	51%	931	48%	833	44%
<i>Gaztelera emakumeen artean</i>	991	38%	983	41%	982	44%	870	42%	886	45%	857	45%
<i>Biak emakumeen artean</i>	88	3%	112	5%	65	3%	55	3%	79	4%	97	5%
<i>Beste bat emakumeen artean</i>	128	5%	48	2%	10	0%	75	4%	60	3%	103	5%
Emakumeen hiztunak	2.590	50%	2.390	50%	2.209	50%	2.055	50%	1.956	50%	1.890	49%
Hiztunak	5.177	100%	4.754	100%	4.380	100%	4.083	100%	3.892	100%	3.829	100%

54. Grafikoa. Soraluzeko gizonen lehen hizkuntzaren bilakaera, 1986-2011



Iturria: EUSTAT, Biztanleria eta Etxebizitzen Estatistikak

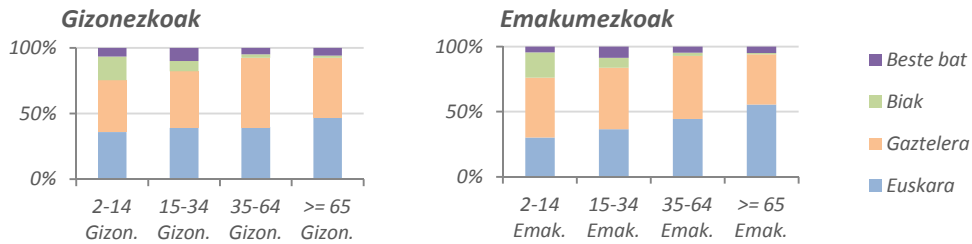
55. Grafikoa. Soraluzeko emakumeen lehen hizkuntzaren bilakaera, 1986-2011



Iturria: EUSTAT, Biztanleria eta Etxebizitzen Estatistikak

5.3 Lehen hizkuntza adin-talde eta generoaren arabera

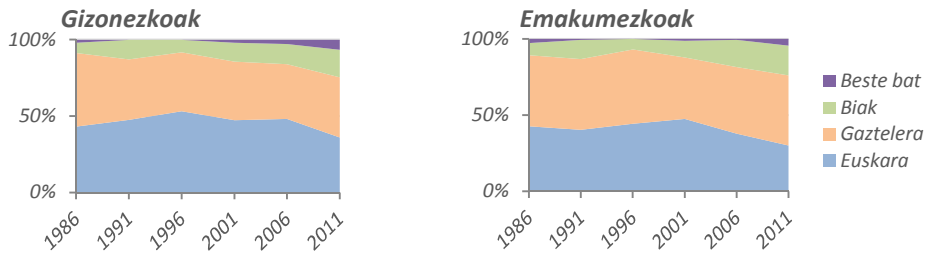
56. Grafikoa. Soraluzeko hiztunen lehen hizkuntza generoaren eta adin-taldearen arabera, 2011



Iturria: EUSTAT, Biztanleria eta Etxebizitzen Estatistikak

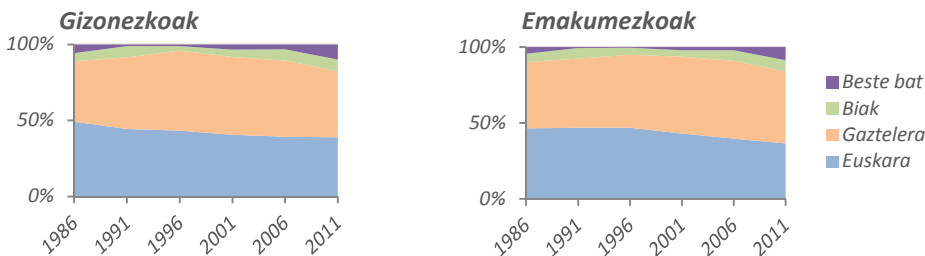
	1986	1991	1996	2001	2006	2011						
Euskara 2-14 urteko gizonen artean	214	43%	173	48%	142	53%	93	47%	84	48%	82	36%
Gaztelera 2-14 urteko gizonen artean	240	48%	144	40%	103	39%	75	38%	62	36%	90	39%
Biak 2-14 urteko gizonen artean	33	7%	47	13%	22	8%	24	12%	23	13%	41	18%
Beste bat 2-14 urteko gizonen artean	10	2%	0	0%	0	0%	4	2%	5	3%	15	7%
2-14 urteko gizonen artean	497	10%	364	8%	267	6%	196	5%	174	4%	228	6%
Euskara 2-14 urteko emakumeen artean	211	43%	130	40%	105	44%	86	48%	64	38%	62	30%
Gaztelera 2-14 urteko emakumeen artean	230	47%	149	46%	115	49%	73	40%	74	44%	94	46%
Biak 2-14 urteko emakumeen artean	39	8%	40	12%	16	7%	20	11%	30	18%	40	20%
Beste bat 2-14 urteko emakumeen artean	13	3%	2	1%	0	0%	2	1%	1	1%	9	4%
2-14 urteko emakumeen artean	493	10%	321	7%	236	5%	181	4%	169	4%	205	5%
Euskara 15-34 urteko gizonen artean	404	49%	341	44%	292	43%	259	41%	227	39%	201	39%
Gaztelera 15-34 urteko gizonen artean	326	40%	363	47%	353	53%	326	51%	290	50%	223	43%
Biak 15-34 urteko gizonen artean	43	5%	56	7%	20	3%	30	5%	43	7%	40	8%
Beste bat 15-34 urteko gizonen artean	47	6%	9	1%	7	1%	22	3%	18	3%	51	10%
15-34 urteko gizonen artean	820	16%	769	16%	672	15%	637	16%	578	15%	515	13%
Euskara 15-34 urteko emakumeen artean	346	46%	351	47%	306	47%	245	43%	205	40%	142	37%
Gaztelera 15-34 urteko emakumeen artean	326	44%	341	46%	312	48%	288	51%	265	51%	183	47%
Biak 15-34 urteko emakumeen artean	41	6%	51	7%	30	5%	24	4%	36	7%	30	8%
Beste bat 15-34 urteko emakumeen artean	32	4%	5	1%	3	0%	12	2%	11	2%	33	9%
15-34 urteko emakumeen artean	745	14%	748	16%	651	15%	569	14%	517	13%	388	10%
Euskara 35-64 urteko gizonen artean	476	48%	434	47%	419	46%	411	47%	388	46%	337	40%
Gaztelera 35-64 urteko gizonen artean	427	43%	443	48%	472	52%	417	48%	422	50%	446	53%
Biak 35-64 urteko gizonen artean	7	1%	5	1%	19	2%	5	1%	6	1%	23	3%
Beste bat 35-64 urteko gizonen artean	83	8%	35	4%	6	1%	39	4%	33	4%	41	5%
35-64 urteko gizonen artean	993	19%	917	19%	916	21%	872	21%	849	22%	847	22%
Euskara 35-64 urteko emakumeen artean	516	54%	456	51%	412	50%	382	48%	375	47%	369	45%
Gaztelera 35-64 urteko emakumeen artean	354	37%	389	43%	406	49%	369	46%	380	48%	400	48%
Biak 35-64 urteko emakumeen artean	6	1%	18	2%	10	1%	9	1%	13	2%	22	3%
Beste bat 35-64 urteko emakumeen artean	75	8%	33	4%	4	0%	44	5%	29	4%	38	5%
35-64 urteko emakumeen artean	951	18%	896	19%	832	19%	804	20%	797	20%	829	22%
Euskara >=65 urteko gizonen artean	204	74%	228	73%	217	69%	195	60%	166	50%	165	47%
Gaztelera >=65 urteko gizonen artean	68	25%	84	27%	94	30%	114	35%	152	45%	158	45%
Biak >=65 urteko gizonen artean	0	0%	0	0%	5	2%	1	0%	3	1%	6	2%
Beste bat >=65 urteko gizonen artean	5	2%	2	1%	0	0%	13	4%	14	4%	20	6%
>=65 urteko gizonen artean	277	5%	314	7%	316	7%	323	8%	335	9%	349	9%
Euskara >=65 urteko emakumeen artean	310	77%	310	73%	329	67%	342	68%	287	61%	260	56%
Gaztelera >=65 urteko emakumeen artean	81	20%	104	24%	149	30%	140	28%	167	35%	180	38%
Biak >=65 urteko emakumeen artean	2	0%	3	1%	9	2%	2	0%	0	0%	5	1%
Beste bat >=65 urteko emakumeen artean	8	2%	8	2%	3	1%	17	3%	19	4%	23	5%
>=65 urteko emakumeen artean	401	8%	425	9%	490	11%	501	12%	473	12%	468	12%
Hiztunak	5.177	100%	4.754	100%	4.380	100%	4.083	100%	3.892	100%	3.829	100%

57. Grafikoa. Soraluzeko 2-14 urteko hiltunen lehen hizkuntzaren bilakaera generoaren arabera, 1986-2011



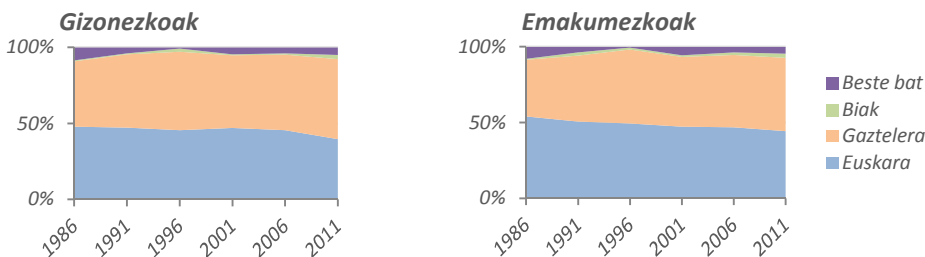
Iturria: EUSTAT, Biztanleria eta Etxebizitzaren Estatistikak

58. Grafikoa. Soraluzeko 14-34 urteko hiltunen lehen hizkuntzaren bilakaera generoaren arabera, 1986-2011



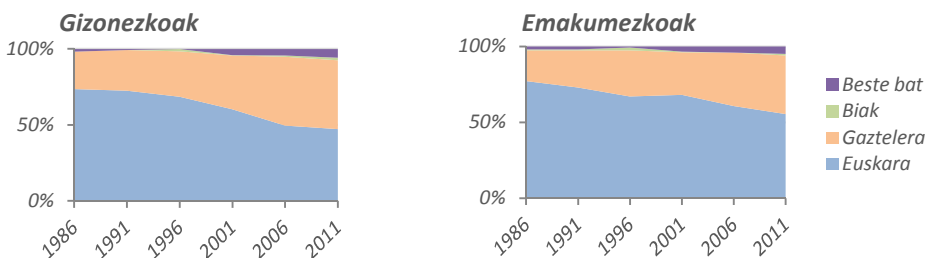
Iturria: EUSTAT, Biztanleria eta Etxebizitzaren Estatistikak

59. Grafikoa. Soraluzeko 35-64 urteko hiltunen lehen hizkuntzaren bilakaera generoaren arabera, 1986-2011



Iturria: EUSTAT, Biztanleria eta Etxebizitzaren Estatistikak

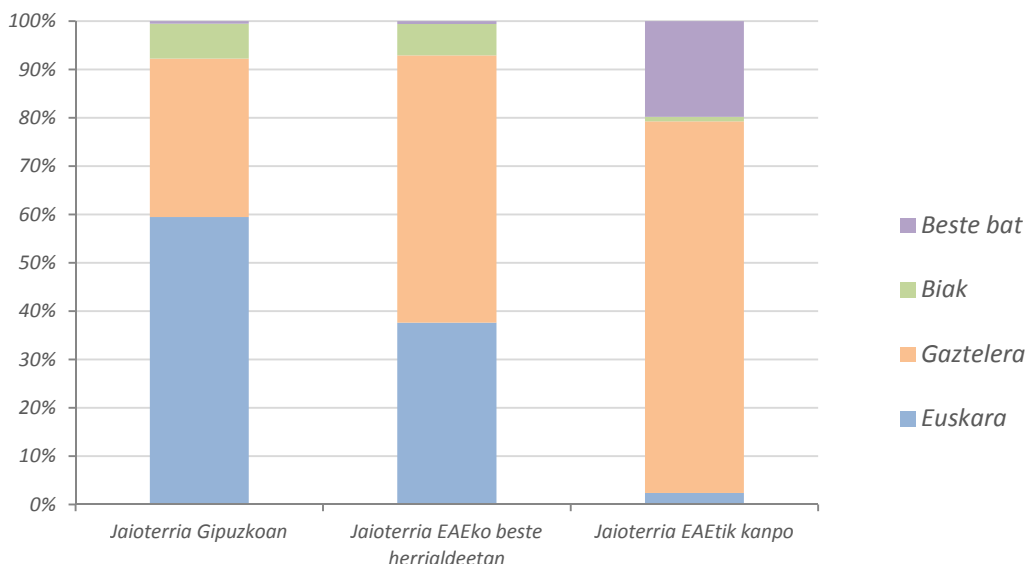
60. Grafikoa. Soraluzeko 65 urte edo gehiagoko hiltunen lehen hizkuntzaren bilakaera generoaren arabera, 1986-2011



Iturria: EUSTAT, Biztanleria eta Etxebizitzaren Estatistikak

5.4 Lehen hizkuntza jatorriaren arabera

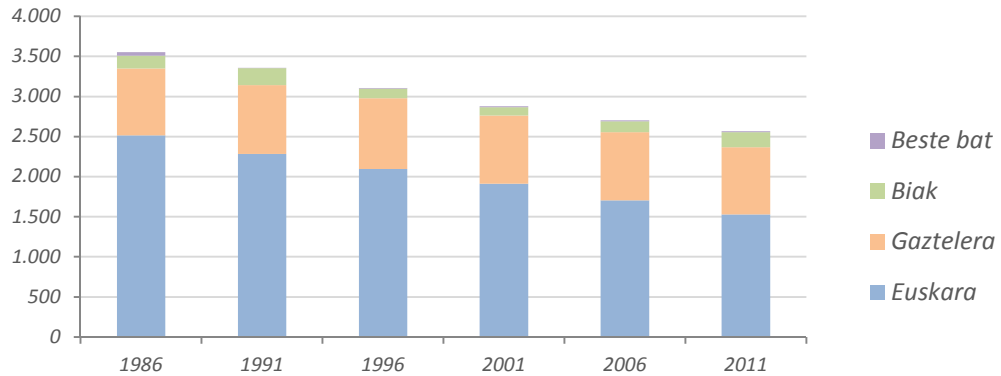
61. Grafikoa. Soraluzeko hiztunen lehen hizkuntza jaioterriaren arabera, 2011



Iturria: EUSTAT, Biztanleria eta Etxebizitzaren Estatistikak

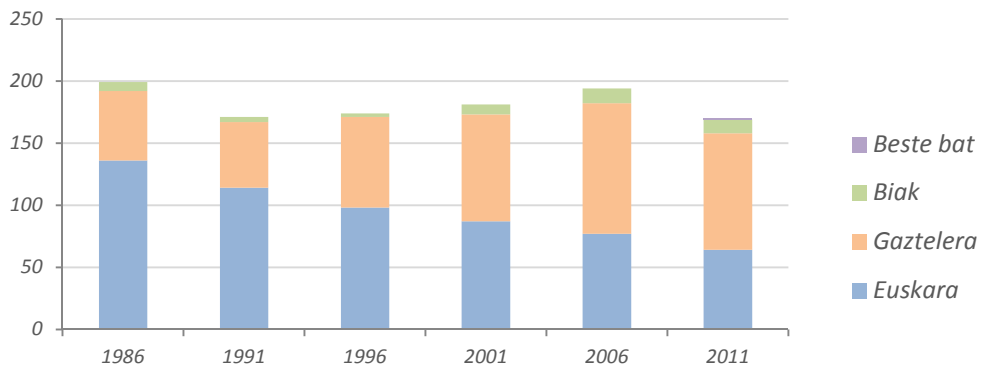
	1986		1991		1996		2001		2006		2011	
<i>Euskara Gipuzkoan jaiotakoaren artean</i>	2.516	71%	2.283	68%	2.095	67%	1.911	66%	1.706	63%	1.528	60%
<i>Gaztelera Gipuzkoan jaiotakoaren artean</i>	833	23%	859	26%	883	28%	852	30%	849	31%	841	33%
<i>Biak Gipuzkoan jaiotakoaren artean</i>	162	5%	213	6%	121	4%	103	4%	137	5%	186	7%
<i>Beste bat Gipuzkoan jaiotakoaren artean</i>	41	1%	4	0%	6	0%	11	0%	11	0%	13	1%
Jaioterra Gipuzkoan	3.552	69%	3.359	71%	3.105	71%	2.877	70%	2.703	69%	2.568	67%
<i>Euskara EAEko beste herrialdeetan jaiotakoaren artean</i>	136	68%	114	67%	98	56%	87	48%	77	40%	64	38%
<i>Gaztelera EAEko beste herrialdeetan jaiotakoaren artean</i>	56	28%	53	31%	73	42%	86	48%	105	54%	94	55%
<i>Biak EAEko beste herrialdeetan jaiotakoaren artean</i>	7	4%	4	2%	3	2%	8	4%	12	6%	11	6%
<i>Beste bat EAEko beste herrialdeetan jaiotakoaren artean</i>	0	0%	0	0%	0	0%	0	0%	0	0%	1	1%
Jaioterra EAEko beste herrialdeetan	199	4%	171	4%	174	4%	181	4%	194	5%	170	4%
<i>Euskara EAEtik kanpo jaiotakoaren artean</i>	29	2%	26	2%	29	3%	15	1%	13	1%	26	2%
<i>Gaztelera EAEtik kanpo jaiotakoaren artean</i>	1.163	82%	1.105	90%	1.048	95%	864	84%	858	86%	839	77%
<i>Biak EAEtik kanpo jaiotakoaren artean</i>	2	0%	3	0%	7	1%	4	0%	5	1%	10	1%
<i>Beste bat EAEtik kanpo jaiotakoaren artean</i>	232	16%	90	7%	17	2%	142	14%	119	12%	216	20%
Jaioterra EAEtik kanpo	1.426	28%	1.224	26%	1.101	25%	1.025	25%	995	26%	1.091	28%
Hiztunak	5.177	100%	4.754	100%	4.380	100%	4.083	100%	3.892	100%	3.829	100%

62. Grafikoa. Jaioterria Gipuzkoan duten Soraluzeko hiztunen lehen hizkuntzaren bilakaera, 1986-2011



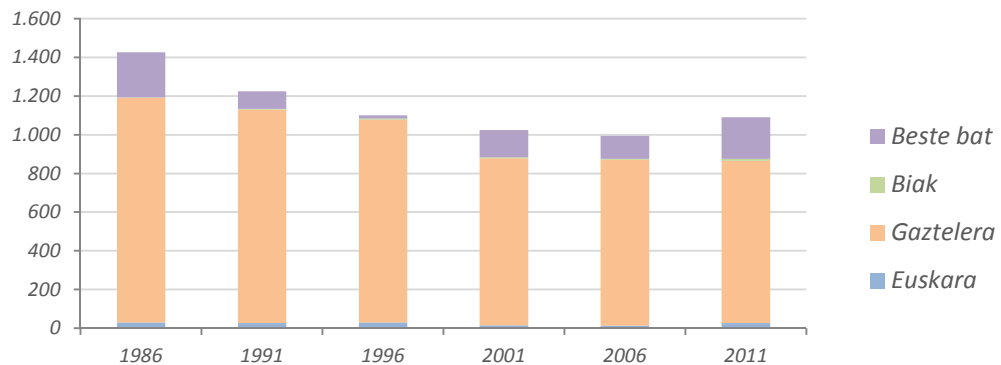
Iturria: EUSTAT, Biztanleria eta Etxebizitzaren Estatistikak

63. Grafikoa. Jaioterria EAEko beste herrialdeetan duten Soraluzeko hiztunen lehen hizkuntzaren bilakaera, 1986-2011



Iturria: EUSTAT, Biztanleria eta Etxebizitzaren Estatistikak

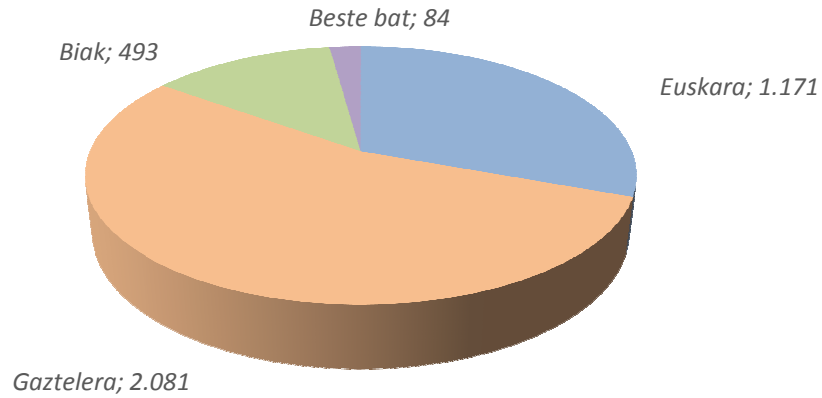
64. Grafikoa. Jaioterria EAetik kanpo duten Soraluzeko hiztunen lehen hizkuntzaren bilakaera, 1986-2011



Iturria: EUSTAT, Biztanleria eta Etxebizitzaren Estatistikak

6. ETXEKO HIZKUNTZA

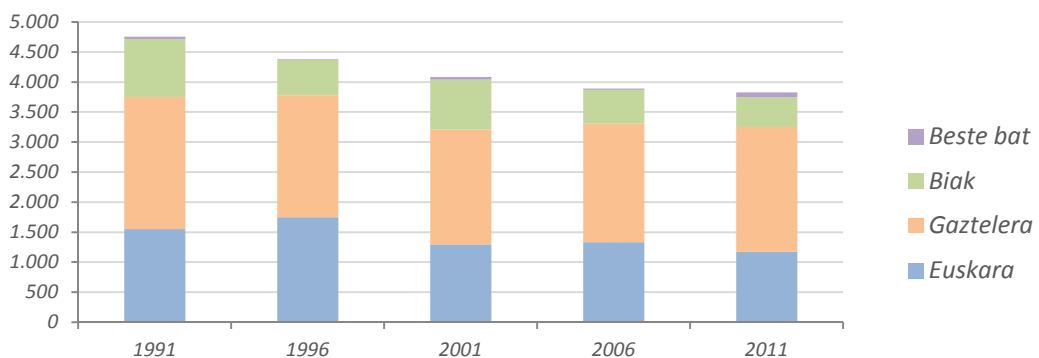
65. Grafikoa. Soraluzeko hiztunen etxeko hizkuntza, 2011



Iturria: EUSTAT, Biztanleria eta Etxebizitzaren Estatistikak

	1991		1996		2001		2006		2011	
Euskara	1.553	33%	1.751	40%	1.296	32%	1.335	34%	1.171	31%
Gaztelera	2.202	46%	2.030	46%	1.913	47%	1.974	51%	2.081	54%
Biak	964	20%	588	13%	831	20%	560	14%	493	13%
Beste bat	35	1%	11	0%	43	1%	23	1%	84	2%
Hiztunak	4.754	100%	4.380	100%	4.083	100%	3.892	100%	3.829	100%

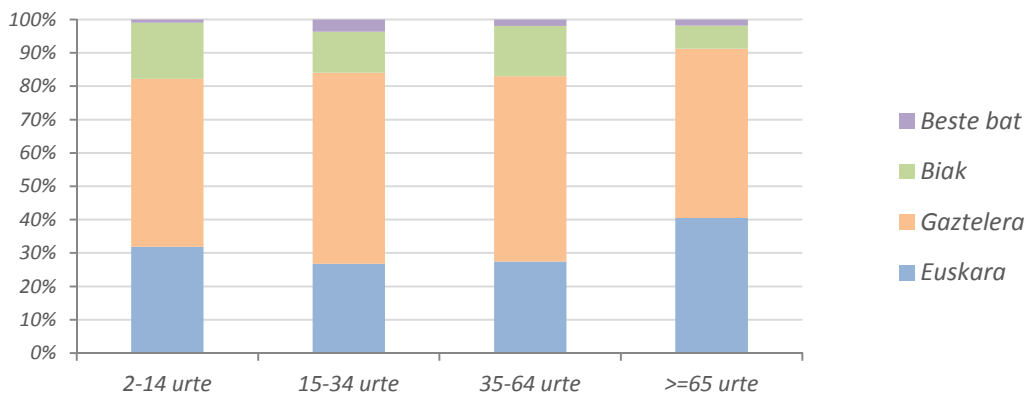
66. Grafikoa. Soraluzeko hiztunen etxeko hizkuntzaren bilakaera, 1991-2011



Iturria: EUSTAT, Biztanleria eta Etxebizitzaren Estatistikak

6.1 Etxeko hizkuntza adin-taldeka

67. Grafikoa. Soraluzeko hiztunen etxeko hizkuntza adin-taldeka, 2011



Iturria: EUSTAT, Biztanleria eta Etxebizitzaren Estatistikak

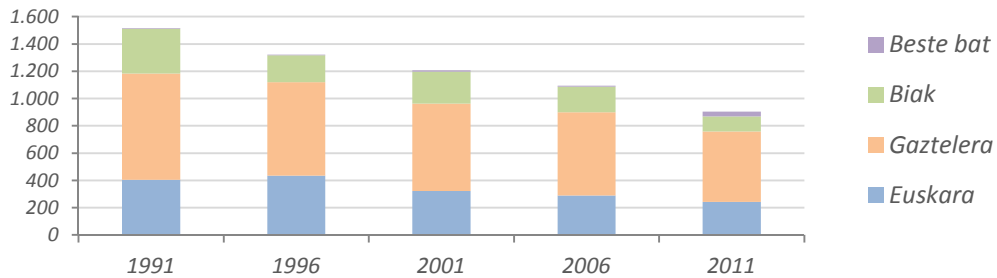
	1991		1996		2001		2006		2011	
Euskara 2-14 urtekoen artean	222	32%	200	40%	119	32%	108	31%	138	32%
Gaztelera 2-14 urtekoen artean	301	44%	198	39%	140	37%	155	45%	218	50%
Biak 2-14 urtekoen artean	160	23%	105	21%	115	31%	80	23%	73	17%
Beste bat 2-14 urtekoen artean	2	0%	0	0%	3	1%	0	0%	4	1%
2-14 urteko hiztunak	685	14%	503	11%	377	9%	343	9%	433	11%
Euskara 15-34 urtekoen artean	405	27%	436	33%	323	27%	290	26%	242	27%
Gaztelera 15-34 urtekoen artean	778	51%	684	52%	639	53%	609	56%	517	57%
Biak 15-34 urtekoen artean	329	22%	197	15%	236	20%	188	17%	111	12%
Beste bat 15-34 urtekoen artean	5	0%	6	0%	8	1%	8	1%	33	4%
15-34 urteko hiztunak	1.517	32%	1.323	30%	1.206	30%	1.095	28%	903	24%
Euskara 35-64 urtekoen artean	544	30%	635	36%	475	28%	576	35%	460	27%
Gaztelera 35-64 urtekoen artean	914	50%	896	51%	834	50%	851	52%	931	56%
Biak 35-64 urtekoen artean	332	18%	214	12%	341	20%	207	13%	253	15%
Beste bat 35-64 urtekoen artean	23	1%	3	0%	26	2%	12	1%	32	2%
35-64 urteko hiztunak	1.813	38%	1.748	40%	1.676	41%	1.646	42%	1.676	44%
Euskara >=65 urtekoen artean	382	52%	480	60%	379	46%	361	45%	331	41%
Gaztelera >=65 urtekoen artean	209	28%	252	31%	300	36%	359	44%	415	51%
Biak >=65 urtekoen artean	143	19%	72	9%	139	17%	85	11%	56	7%
Beste bat >=65 urtekoen artean	5	1%	2	0%	6	1%	3	0%	15	2%
>=65 urteko hiztunak	739	16%	806	18%	824	20%	808	21%	817	21%
Hiztunak	4.754	100%	4.380	100%	4.083	100%	3.892	100%	3.829	100%

68. Grafikoa. Soraluzeko 2-14 urte arteko hiztunen etxeko hizkuntzaren bilakaera, 1991-2011



Iturria: EUSTAT, Biztanleria eta Etxebizitzaren Estatistikak

69. Grafikoa. Soraluzeko 15-34 urte arteko hiztunen etxeko hizkuntzaren bilakaera, 1991-2011



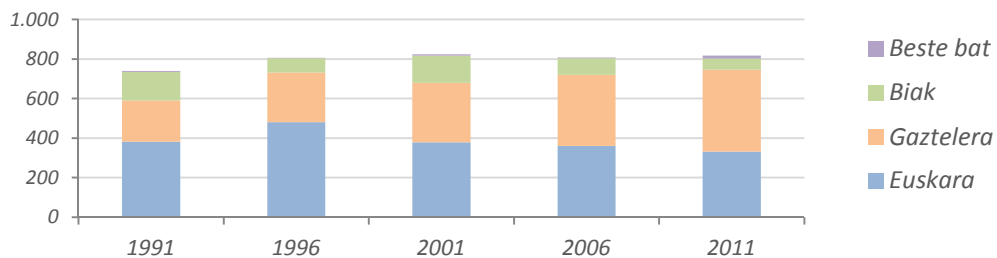
Iturria: EUSTAT, Biztanleria eta Etxebizitzaren Estatistikak

70. Grafikoa. Soraluzeko 35-64 urte arteko hiztunen etxeko hizkuntzaren bilakaera, 1991-2011



Iturria: EUSTAT, Biztanleria eta Etxebizitzaren Estatistikak

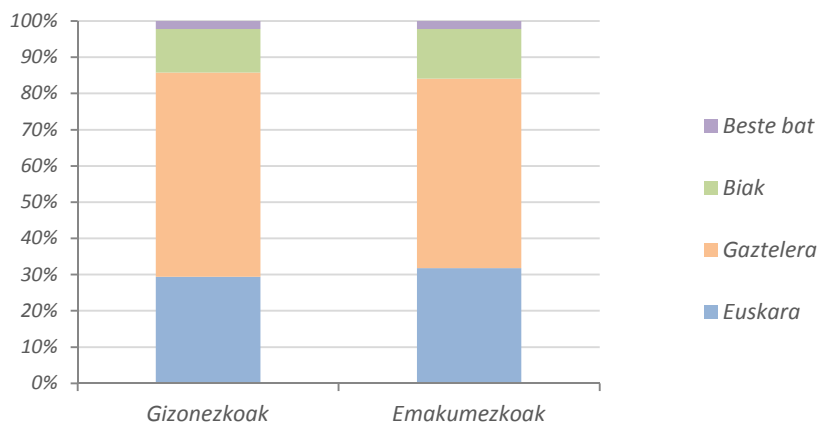
71. Grafikoa. Soraluzeko 65 urte edo gehiagoko hiztunen etxeko hizkuntzaren bilakaera, 1991-2011



Iturria: EUSTAT, Biztanleria eta Etxebizitzaren Estatistikak

6.2 Etxeko hizkuntza generoaren arabera

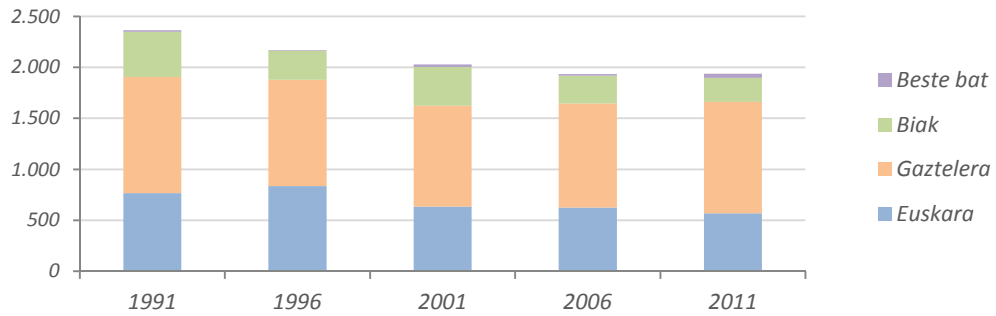
72. Grafikoa. Soraluzeko hiztunen etxeko hizkuntza generoaren arabera, 2011



Iturria: EUSTAT, Biztanleria eta Etxebizitzaren Estatistikak

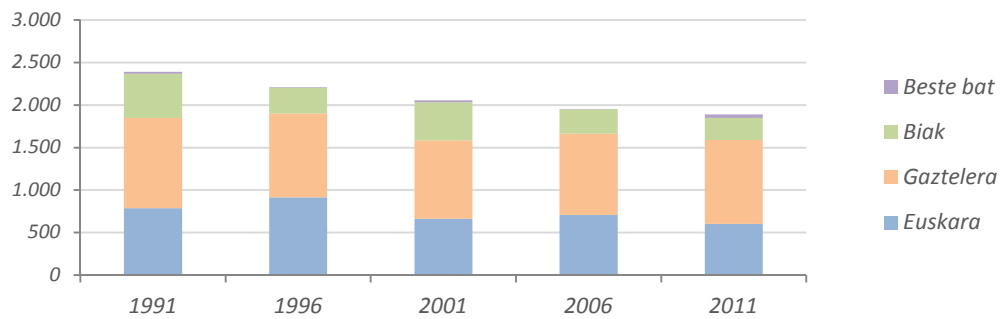
	1991		1996		2001		2006		2011	
Euskara gizonezkoen artean	767	32%	836	39%	635	31%	627	32%	570	29%
Gaztelera gizonezkoen artean	1.139	48%	1.042	48%	990	49%	1.018	53%	1.093	56%
Biak gizonezkoen artean	444	19%	287	13%	380	19%	273	14%	234	12%
Beste bat gizonezkoen artean	14	1%	6	0%	23	1%	18	1%	42	2%
Gizonezko hiztunak	2.364	50%	2.171	50%	2.028	50%	1.936	50%	1.939	51%
Euskara emakumezkoen artean	786	33%	915	41%	661	32%	708	36%	601	32%
Gaztelera emakumezkoen artean	1.063	44%	988	45%	923	45%	956	49%	988	52%
Biak emakumezkoen artean	520	22%	301	14%	451	22%	287	15%	259	14%
Beste bat emakumezkoen artean	21	1%	5	0%	20	1%	5	0%	42	2%
Emakumezko hiztunak	2.390	50%	2.209	50%	2.055	50%	1.956	50%	1.890	49%
Hiztunak	4.754	100%	4.380	100%	4.083	100%	3.892	100%	3.829	100%

73. Grafikoa. Soraluzeko gizonen etxeko hizkuntzaren bilakaera, 1991-2011



Iturria: EUSTAT, Biztanleria eta Etxebizitzen Estatistikak

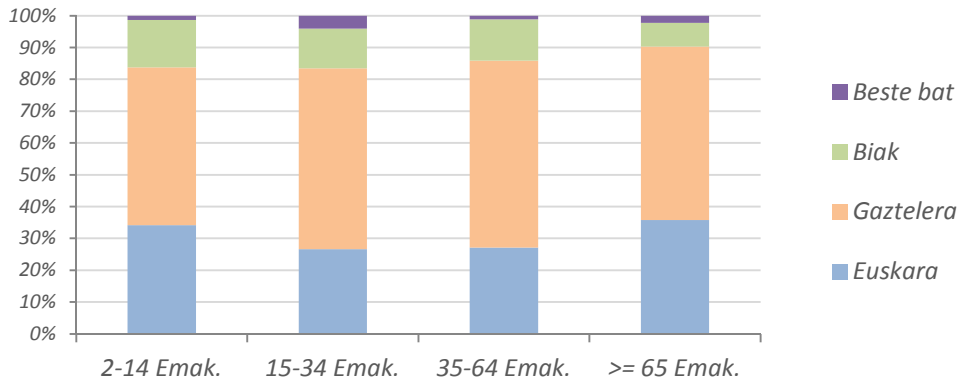
74. Grafikoa. Soraluzeko emakumezkoen etxeko hizkuntzaren bilakaera, 1991-2011



Iturria: EUSTAT, Biztanleria eta Etxebizitzen Estatistikak

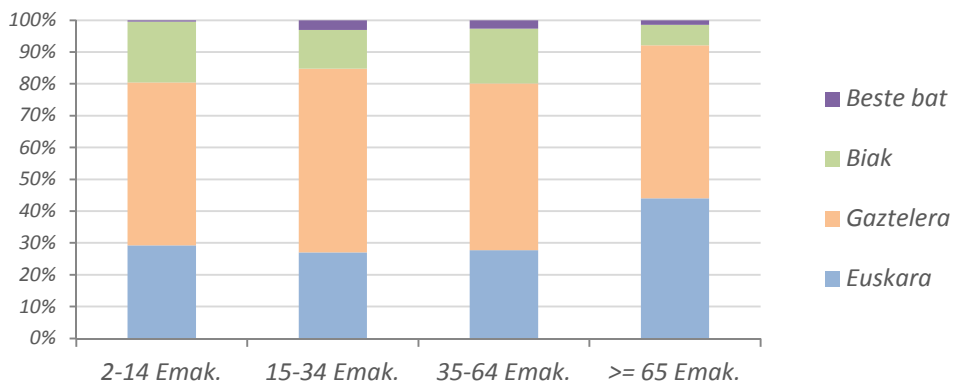
6.3 Etxeko hizkuntza adin-talde eta generoaren arabera

75. Grafikoa. Soraluzeko gizonen etxeko hizkuntza adin-taldearen arabera, 2011



Iturria: EUSTAT, Biztanleria eta Etxebizitzaren Estatistikak

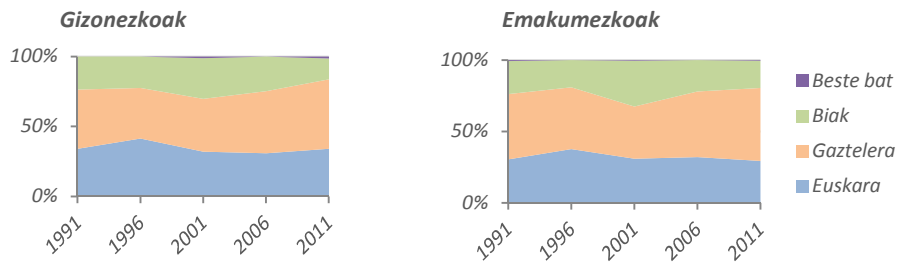
76. Grafikoa. Soraluzeko emakumezkoen etxeko hizkuntza adin-taldearen arabera, 2011



Iturria: EUSTAT, Biztanleria eta Etxebizitzaren Estatistikak

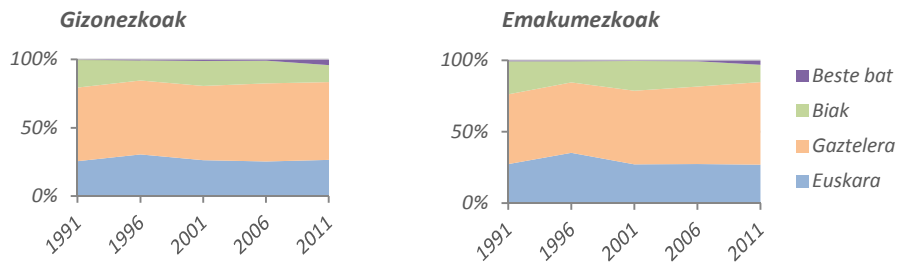
	1991		1996		2001		2006		2011	
<i>Euskara 2-14 urteko gizonen artean</i>	124	34%	111	42%	63	32%	54	31%	78	34%
<i>Gaztelera 2-14 urteko gizonen artean</i>	154	42%	96	36%	74	38%	77	44%	113	50%
<i>Biak 2-14 urteko gizonen artean</i>	86	24%	60	22%	57	29%	43	25%	34	15%
<i>Beste bat 2-14 urteko gizonen artean</i>	0	0%	0	0%	2	1%	0	0%	3	1%
2-14 urteko gizonen artean	364	8%	267	6%	196	5%	174	4%	228	6%
<i>Euskara 2-14 urteko emakumeen artean</i>	98	31%	89	38%	56	31%	54	32%	60	29%
<i>Gaztelera 2-14 urteko emakumeen artean</i>	147	46%	102	43%	66	36%	78	46%	105	51%
<i>Biak 2-14 urteko emakumeen artean</i>	74	23%	45	19%	58	32%	37	22%	39	19%
<i>Beste bat 2-14 urteko emakumeen artean</i>	2	1%	0	0%	1	1%	0	0%	1	0%
2-14 urteko emakumeen artean	321	7%	236	5%	181	4%	169	4%	205	5%
<i>Euskara 15-34 urteko gizonen artean</i>	199	26%	206	31%	168	26%	148	26%	137	27%
<i>Gaztelera 15-34 urteko gizonen artean</i>	413	54%	363	54%	346	54%	329	57%	293	57%
<i>Biak 15-34 urteko gizonen artean</i>	156	20%	100	15%	117	18%	96	17%	64	12%
<i>Beste bat 15-34 urteko gizonen artean</i>	1	0%	3	0%	6	1%	5	1%	21	4%
15-34 urteko gizonen artean	769	16%	672	15%	637	16%	578	15%	515	13%
<i>Euskara 15-34 urteko emakumeen artean</i>	206	28%	230	35%	155	27%	142	27%	105	27%
<i>Gaztelera 15-34 urteko emakumeen artean</i>	365	49%	321	49%	293	51%	280	54%	224	58%
<i>Biak 15-34 urteko emakumeen artean</i>	173	23%	97	15%	119	21%	92	18%	47	12%
<i>Beste bat 15-34 urteko emakumeen artean</i>	4	1%	3	0%	2	0%	3	1%	12	3%
15-34 urteko emakumeen artean	748	16%	651	15%	569	14%	517	13%	388	10%
<i>Euskara 35-64 urteko gizonen artean</i>	269	29%	325	35%	250	29%	289	34%	230	27%
<i>Gaztelera 35-64 urteko gizonen artean</i>	484	53%	486	53%	444	51%	449	53%	497	59%
<i>Biak 35-64 urteko gizonen artean</i>	152	17%	102	11%	166	19%	101	12%	110	13%
<i>Beste bat 35-64 urteko gizonen artean</i>	12	1%	3	0%	12	1%	10	1%	10	1%
35-64 urteko gizonen artean	917	19%	916	21%	872	21%	849	22%	847	22%
<i>Euskara 35-64 urteko emakumeen artean</i>	275	31%	310	37%	225	28%	287	36%	230	28%
<i>Gaztelera 35-64 urteko emakumeen artean</i>	430	48%	410	49%	390	49%	402	50%	434	52%
<i>Biak 35-64 urteko emakumeen artean</i>	180	20%	112	13%	175	22%	106	13%	143	17%
<i>Beste bat 35-64 urteko emakumeen artean</i>	11	1%	0	0%	14	2%	2	0%	22	3%
35-64 urteko emakumeen artean	896	19%	832	19%	804	20%	797	20%	829	22%
<i>Euskara >=65 urteko gizonen artean</i>	175	56%	194	61%	154	48%	136	41%	125	36%
<i>Gaztelera >=65 urteko gizonen artean</i>	88	28%	97	31%	126	39%	163	49%	190	54%
<i>Biak >=65 urteko gizonen artean</i>	50	16%	25	8%	40	12%	33	10%	26	7%
<i>Beste bat >=65 urteko gizonen artean</i>	1	0%	0	0%	3	1%	3	1%	8	2%
>=65 urteko gizonen artean	314	7%	316	7%	323	8%	335	9%	349	9%
<i>Euskara >=65 urteko emakumeen artean</i>	207	49%	286	58%	225	45%	225	48%	206	44%
<i>Gaztelera >=65 urteko emakumeen artean</i>	121	28%	155	32%	174	35%	196	41%	225	48%
<i>Biak >=65 urteko emakumeen artean</i>	93	22%	47	10%	99	20%	52	11%	30	6%
<i>Beste bat >=65 urteko emakumeen artean</i>	4	1%	2	0%	3	1%	0	0%	7	1%
>=65 urteko emakumeen artean	425	9%	490	11%	501	12%	473	12%	468	12%
Hitzunak	4.754	100%	4.380	100%	4.083	100%	3.892	100%	3.829	100%

77. Grafikoa. Soraluzeko 2-14 urteko hiztunen etxeko hizkuntzaren bilakaera generoaren arabera, 1991-2011



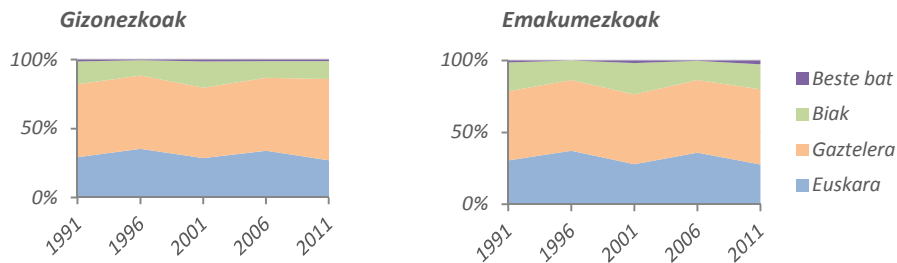
Iturria: EUSTAT, Biztanleria eta Etxebizitzaren Estatistikak

78. Grafikoa. Soraluzeko 15-34 urteko hiztunen etxeko hizkuntzaren bilakaera generoaren arabera, 1991-2011



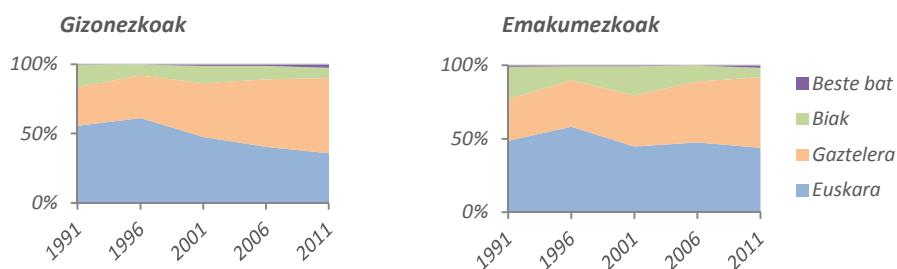
Iturria: EUSTAT, Biztanleria eta Etxebizitzaren Estatistikak

79. Grafikoa. Soraluzeko 35-64 urteko hiztunen etxeko hizkuntzaren bilakaera generoaren arabera, 1991-2011



Iturria: EUSTAT, Biztanleria eta Etxebizitzaren Estatistikak

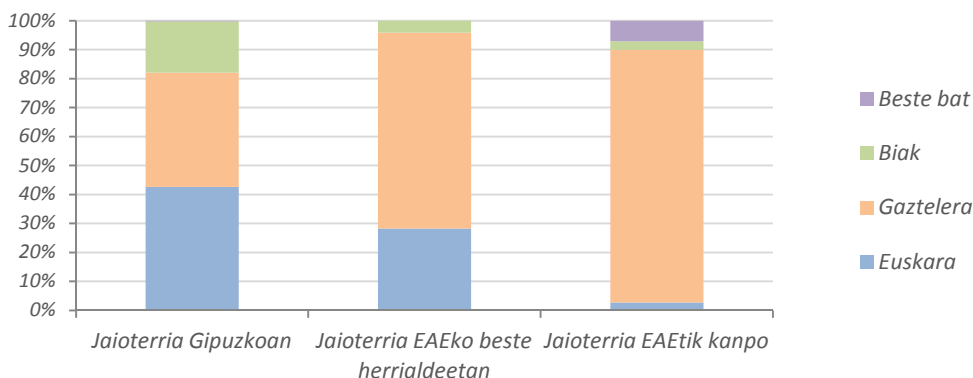
80. Grafikoa. Soraluzeko 65 urte edo gehiagoko hiztunen etxeko hizkuntzaren bilakaera generoaren arabera, 1991-2011



Iturria: EUSTAT, Biztanleria eta Etxebizitzaren Estatistikak

6.4 Etxeko hizkuntza jatorriaren arabera

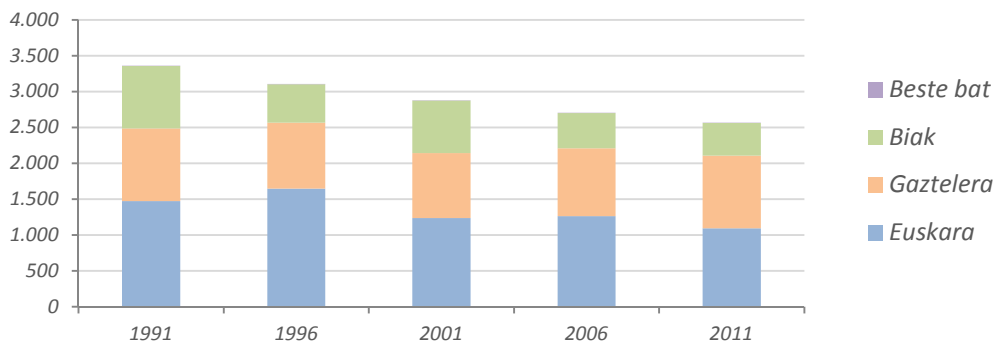
81. Grafikoa. Soraluzeko hiztunen etxeko hizkuntza jaioterriaren arabera, 2011



Iturria: EUSTAT, Biztanleria eta Etxebizitzaren Estatistikak

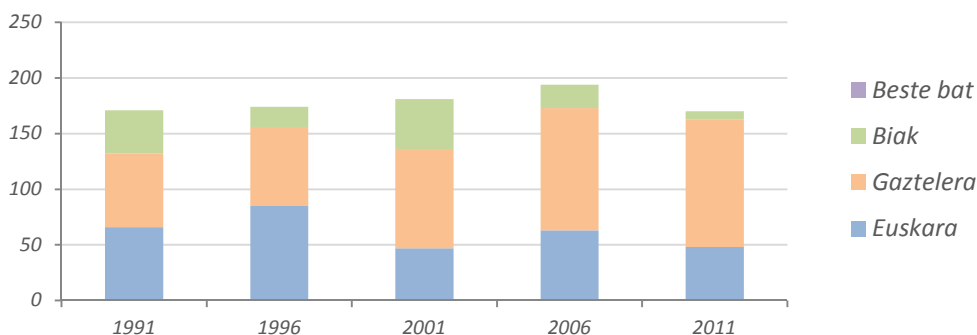
	1991		1996		2001		2006		2011	
Euskara Gipuzkoan jaiotakoaren artean	1.475	44%	1.645	53%	1.238	43%	1.261	47%	1.094	43%
Gaztelera Gipuzkoan jaiotakoaren artean	1.010	30%	921	30%	904	31%	947	35%	1.014	39%
Biak Gipuzkoan jaiotakoaren artean	869	26%	536	17%	732	25%	490	18%	454	18%
Beste bat Gipuzkoan jaiotakoaren artean	5	0%	3	0%	3	0%	5	0%	6	0%
Jaioherria Gipuzkoan	3.359	71%	3.105	71%	2.877	70%	2.703	69%	2.568	67%
Euskara EAEko beste herrialdeetan jaiotakoaren artean	66	39%	85	49%	47	26%	63	32%	48	28%
Gaztelera EAEko beste herrialdeetan jaiotakoaren artean	66	39%	71	41%	89	49%	110	57%	115	68%
Biak EAEko beste herrialdeetan jaiotakoaren artean	39	23%	18	10%	45	25%	21	11%	7	4%
Beste bat EAEko beste herrialdeetan jaiotakoaren artean	0	0%	0	0%	0	0%	0	0%	0	0%
Jaioherria EAEko beste herrialdeetan	171	4%	174	4%	181	4%	194	5%	170	4%
Euskara EAetik kanpo jaiotakoaren artean	12	1%	21	2%	11	1%	11	1%	29	3%
Gaztelera EAetik kanpo jaiotakoaren artean	1.126	92%	1.038	94%	920	90%	917	92%	952	87%
Biak EAetik kanpo jaiotakoaren artean	56	5%	34	3%	54	5%	49	5%	32	3%
Beste bat EAetik kanpo jaiotakoaren artean	30	2%	8	1%	40	4%	18	2%	78	7%
Jaioherria EAetik kanpo	1.224	26%	1.101	25%	1.025	25%	995	26%	1.091	28%
Hiztunak	4.754	100%	4.380	100%	4.083	100%	3.892	100%	3.829	100%

82. Grafikoa. Jaioterria Gipuzkoan duten Soraluzeko hiztunen etxeko hizkuntzaren bilakaera, 1991-2011



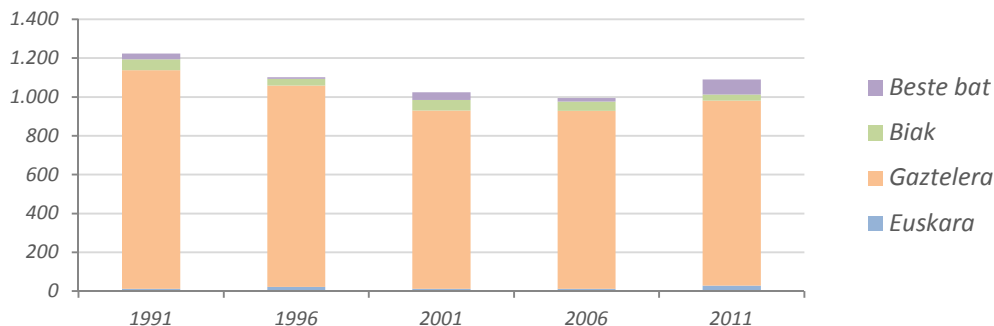
Iturria: EUSTAT, Biztanleria eta Etxebizitzaren Estatistikak

83. Grafikoa. Jaioterria EAEko beste herrialdeetan duten Soraluzeko hiztunen etxeko hizkuntzaren bilakaera, 1991-2011



Iturria: EUSTAT, Biztanleria eta Etxebizitzaren Estatistikak

84. Grafikoa. Jaioterria EAetik kanpo duten Soraluzeko hiztunen etxeko hizkuntzaren bilakaera, 1991-2011



Iturria: EUSTAT, Biztanleria eta Etxebizitzaren Estatistikak

7. ITURRIAK

- EUSTAT, 1986, 1991, 1996, 2001, 2006, 2011: *Biztanleria eta Etxebizitzen Estatistikak*.
- Eusko Jaurlaritzako Hezkuntza, Unibertsitate eta Ikerketa Saila, 1986, 1991, 1996, 2001, 2006, 2011: *Irakaskuntza Estatistikak*.