



Soraluzeko gune berdeen identifikazioa eta bertan egin beharreko lanen azalpena eta maiztasuna erakusten duen txostena.

SORALUZeko GUNE BERDEEN INBENTARIOA

2022/04/27





SORALUZEKO UDALA

AYUNTAMIENTO DE PLACENCIA DE LAS ARMAS



SORALUZEEKO UDALA

AYUNTAMIENTO DE PLACENCIA DE LAS ARMAS

AURKIBIDEA

1.	SARRERA	4
2.	HELBURUA	4
3.	ZEHAZTAPEN OROKORRAK	4
-	BELARDIEN MANTENUA	4
-	ZUHAITZEN MANTENUA	5
-	ZUHAIXKEN MANTENUA	5
-	GARAIKO LANDAREEN LANDAKETA	5
-	ONGARRIZTATZEA	5
4.	UDALEKO GUNE BERDEAK	6
1.	ZUBI NAGUSIKO LORONTZIAK	6
2.	ZUBI NAGUSI ALBOKO IBAIERTZEKO LURSAILA	8
3.	IBAIAREN ESKUINALDEA ETA KOLEKTOREA	10
4.	ITURBURUKO LORATEGIA	11
5.	KIROLDEGI ALBOKO EZPONDA	12
6.	KIROLDEGI ALBOKO LORONTZIAK	13
7.	GABOLATSEKO EZPONDA	14
8.	GABOLATS 13 EZPONDA	15
9.	GABOLATS ALTO	16
10.	ARRAIKUA PARKEA ETA INGURUAK	17
11.	PLAZA ZAHARREKO ZUHAITZAK	19
12.	ITXAROPENA ZAHAR-ETXEAREN PAREKO GUNEA	20
13.	ESTAZIÑO KALEA	21
14.	PLAENTXI HERRI IKASTETXE BEHEKO PARKEA	22
15.	FRONTOI KALEA	23
16.	ZELETA AUZUNEKO EZPONDA	24
17.	BH INSTITUTU ALBOKO EZPONDA	25
18.	ATXURIKO PARKEA 00	26
19.	TXAKUR PARKEA	28
20.	ZAHARREN EGOITZAKO LORONTZIAK	29
21.	ZAHARREN EGOITZAKO ALDAPAKO EZPONDA	30
22.	SAPAKO LURSAILA	31
23.	INDUSTRIALDEA	32
24.	INDUSTRIAS GOL ALBOKO PARKEA	33
25.	SAGAR-ERREKAKO PARKEA	34
26.	ARRIZABAETA PARKEA ETA INGURUAK	35
27.	FUTBOL ZELAIKO PARKINGA	37



SORALUZEEKO UDALA

AYUNTAMIENTO DE PLACENCIA DE LAS ARMAS

28.	EZOZIKO PARKEA	38
29.	TXURRUKENENKO PARKEA	40
30.	TXURRUKENENKO IBAIERTZA	41
31.	GIPUZKOA ETORBIDEKO PARKEA	42
32.	GIPUZKOA ETORBIDEKO EZPONDA	43
33.	ERREKALDEKO EZPONDA	44
34.	ERREKALDEKO HAUR PARKEAK	45
35.	ERREKALDE 24,26 EZPONDAK	46
36.	KARAKATEKO AISIALDI GUNEA.....	47
37.	SAN ANDRESEKO AISIALDI GUNEA.....	48
38.	IÑAZIBARREKO AISIALDI GUNEA.....	49
5.	HERRI BARATZE EKOLOGIKO GUNEAK	50
1.	GIPUZKOA ETORBIDEKO LURSAILA	50
2.	EZOZIKO LUSAILA	51
	LABURPEN TAULA.....	52



SORALUZЕKO UDALA

AYUNTAMIENTO DE PLACENCIA DE LAS ARMAS

1. SARRERA

Gure herri eta hirietan gero eta nabarmenagoa den asfalto grisari kontrajarrita agertzen dira bertako berdegune, parke zein lorategiak, hauei behar duten garrantzia ematea berebiziko lana bihurtu delarik.

Duten funtzio estetikoaz gain, badira beste hainbat arrazoi gure herrietako gunе berdeak goraipatzeko:

- Herrietako kutsadura murrizten dute eta ingurunearen kalitatearen ebaluazio tresna moduan erabil daiteke (bioindikazioa)¹
- Mikroklima bat sortzen dute: temperatura goxatu eta itzal gunеak sortzen dira. Honek, "hiriko bero-uharte" deituriko efektuaren arintze bat dakar.
- Uraren infiltrazio azalera handitzen da eurite indartsuen aurrean
- Aisialdirako gunе garrantzitsuak bihurtzen dira
- Urtaroen aldaketan berri ematen digute

Zuhaitzak dira berdegune baten elementu nagusienetariko bat, gainerako landareekin konparatuz gaitasun gehiago baitute airea garbitu, filtratu eta hezetzeko, tenperaturak eta kontaminazioa murriztuz.

2. HELBURUA

Soraluzeko mantentze-lan periodiko bat behar duten gunе berdeen identifikazio eta digitalizazio beharra ikusita sortu da inbentario hau, nolabait gunе horiek ezagutu eta bertan egiten eta egin behar diren lanak biltze aldera, informazio iturri moduan erabiltzeko.

Bi multzotan daude sailkatuta gunе hauek: herriko gunе berdeak eta herri baratze gunеak. Azken hauek martxan jartzeko proiektua abian da, nahiz eta fisikoki eremu hauek oraindik ez dauden erabilgarri.

Herriko lursail hauen mantenuari dagokionez, **Lemon lorezaintza**, **Makai**, **S.COOP.** eta **Udal Brigada** dira horietaz arduratzen direnak, bakoitzak bere lan eremua zehaztuta duelarik.

3. ZEHAZTAPEN OROKORRAK

Guneotan egin beharreko lanak dimentsionatu ahal izateko, urte osoan zehar errepikatzen direnak identifikatu dira eta modu orokor batean ondorengo hauek zehaztu dira:

- BELARDIEN MANTENUA

Belarrez osaturiko azalera hauetan, belarrak altuera hartzen duen heinean moztu beharra izaten da, mozketa honen maiztasuna eta erabili beharreko tresnak eremu bakoitzak berea duelarik.

¹ FERRIOL, M., MUÑOZ, S., MERLE, H., GARMENDIA, A. ETA LÓPEZ, C. 2014. "Papel de los árboles ornamentales como bioindicadores de la contaminación atmosférica urbana"



SORALUZETAKO UDALA

AYUNTAMIENTO DE PLACENCIA DE LAS ARMAS

- ZUHAITZEN MANTENUA

Zuhaitz baten kimaketa oso ohikoa da eta arrazoi ezberdinengatik egin beharrekoa. Hala ere, lan hau ongi justifikatu beharra dago, espezie askoren heriotza dakarren jardura baita.

Mantentze kimaketa egiten zaion zuhaitz bati ez zaio nabaritu behar lan hau egin zaionik. Horretarako, kimaketa lanetan jardun behar den langile orok gai honi buruzko formakuntza jasoko du.

Platanoa (*platanus hispanica*) da gehien agertzen den zuhaitz espeziea. Kimaketa eta kontaminazioa ongi jasaten dituen espezie bat izanik eta ondo sustraitzen dela eta azkar hazten dela kontuan izanik, herri eta hirietan oso maiz ikus daitekeen zuhaitza da.²

Udalerrietako kale, plaza edota etorbideetako espezieen kimaketa, apaindura kimaketa izan ohi da, zuhaitzak sare urbanoaren geometriara moldatzeko.

- ZUHAIXKEN MANTENUA

Hauen mantenuari dagokionez, bi motatako zuhaixkak bereizi behar dira:

- a. Ezkaiak: zuhaixkak forma geometrikoetan moztean datza. Urtean zehar bizpahiru mozketak egitea komeni da.
- b. Zuhaixka libreak: zuhaixken loraldiaren arabera egiten da, urtean behin.

- GARAIKO LANDAREEN LANDAKETA

Gune hauen mantenu lanen barruan, urteko landareen berriztapena dago. Eremu konkretu batzuk sustatzea dute helburu.

Ureztatze sistema landaketa mota, garai eta gunearen arabera izango da eta landatzean ongari edo substratua gehituko zaie. Landaketa garaia kontuan hartu beharreko parametroa da, beti ere gunearekin eta landare espeziearekin bat etorri behar duelarik. Gainera, oso garrantzitsua izango da klimara ongi egokituko den landarea hautatzea.

- ONGARRIZATZEA

Garaiko landaketa eremuetan batik batik komenigarria izaten da ongariak erabiltzea, luraren emankortasuna indartzeko. Honela garaiko loreen eremuan urtean behin ongarrizatu beharra izaten da.

² LABAJOS SÁNCHEZ, L. eta MORENO CELA, C. 2021eko urria. *Árboles de tu ciudad*. Reservoir books.



SORALUZEEKO UDALA

AYUNTAMIENTO DE PLACENCIA DE LAS ARMAS

4. UDALEKO GUNE BERDEAK

1. ZUBI NAGUSIKO LORONTZIAK

Zubi Nagusiko kalearen bi aldeetan lore landarez apaindutako hainbat jardinera daude. Hauen mantenuaz **Makai, S. COOP.** enpresa arduratzen da eta egiten dituzten lanak honako hauek dira:

- Udaberriko eta neguko lore-landarea jartzea. Horretarako, lorontziak prestatu behar dira ondoren udaberri garaiko landarea jartzeko maiztzean eta neguko espezieak ezartzeko urri/azaroan.
- Zuhaitzen, heskaien eta koniferen kimaketa, beharraren arabera (orokorrean udan eta neguan).
- Bi hilabetean behin belar txarrak kentzea.
- Ongarritzea eta zohikatza gehitzea beharraren arabera.
- Hondakin begetal eta ez-begetalak kentzea.





SORALUZEKO UDALA

AYUNTAMIENTO DE PLACENCIA DE LAS ARMAS





SORALUZEKO UDALA

AYUNTAMIENTO DE PLACENCIA DE LAS ARMAS

2. ZUBI NAGUSI ALBOKO IBAIERTZEKO LURSAILA

Eremu honetan dauden platanoen kimaketaz **Udal brigada** arduratzen da eta lan hau urtean behin egiten da, neguan hain zuzen ere.

Bestalde, **Makai, S. COOP.** enpresa arduratzen da eremu honetako ondorengo lanak burutzeaz:

- Lorategi-azaleraren mozketa eta ertzen mozketa martxotik urrira hilabetero (biak barne) eta bi hilabeteen behin gainerako hilabeteetan.
- Zuhaikeen, heskaien eta koniferen kimaketa, beharraren arabera (orokorrean udan eta neguan).
- Hondakin begetal eta ez-begetalak kentzea.





SORALUZЕKO UDALA

AYUNTAMIENTO DE PLACENCIA DE LAS ARMAS

3. IBAIAREN ESKUINALDEA ETA KOLEKTOREA

Kalebarren 26-tik Ezozibide 14-raino doan ibaiertzeko gunе honetan garbiketa lanak **Udal Brigadak** egiten ditu. Ezpondaren garbiketa eta soiltze lanak negu eta udaberrian egiten dira.





SORALUZeko UDALA

AYUNTAMIENTO DE PLACENCIA DE LAS ARMAS

4. ITURBURUKO LORATEGIA

Udal lorategi hau neguko eta udaberriko urteko askotariko lore-landare ezberdinekin apaintzen da. Honen garbiketa eta mantenua hilabetero egin beharra dago eta **Udal brigada** arduratzen da horretaz.





SORALUZEKO UDALA

AYUNTAMIENTO DE PLACENCIA DE LAS ARMAS

5. KIROLDEGI ALBOKO EZPONDA

Ezponda honetan garbiketa eta soiltzea eta bertan pilatzen diren zakarren erretiratze lanak egiten dira. Belarrez osaturiko azalera honetan, belarrak altuera hartzen duen heinean moztu beharra izaten da. Horretaz, **Udal brigada** arduratzen da.





SORALUZeko UDALA

AYUNTAMIENTO DE PLACENCIA DE LAS ARMAS

7. GABOLATSEKO EZPONDA

Gune honen garbiketa eta soiltzea aurrera eramateko jasogailua alokatzen da, lan hauek burutzen dituzten **Udal Brigada**ko langileen segurtasuna bermatu ahal izateko. Udaberri eta neguan egiten dira lan hauek.





SORALUZEKO UDALA

AYUNTAMIENTO DE PLACENCIA DE LAS ARMAS

8. GABOLATS 13 EZPONDA

Udal brigadak egiten ditu ezponda honen garbiketa eta soiltze lanak, eta belarrak altuera hartzen duen heinean moztu beharra izaten da.



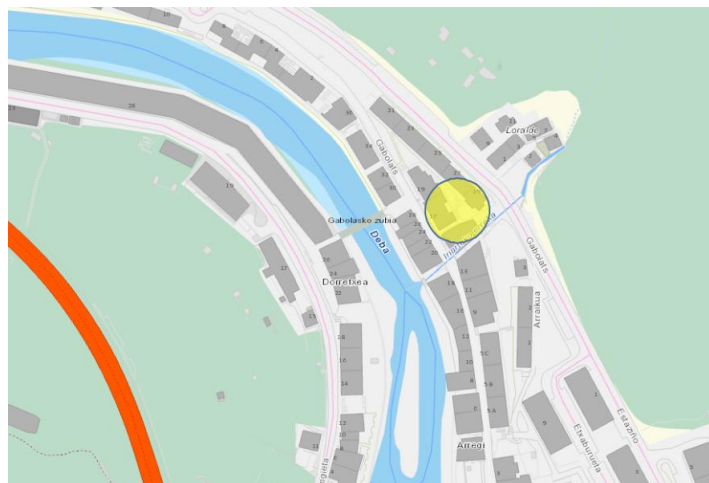
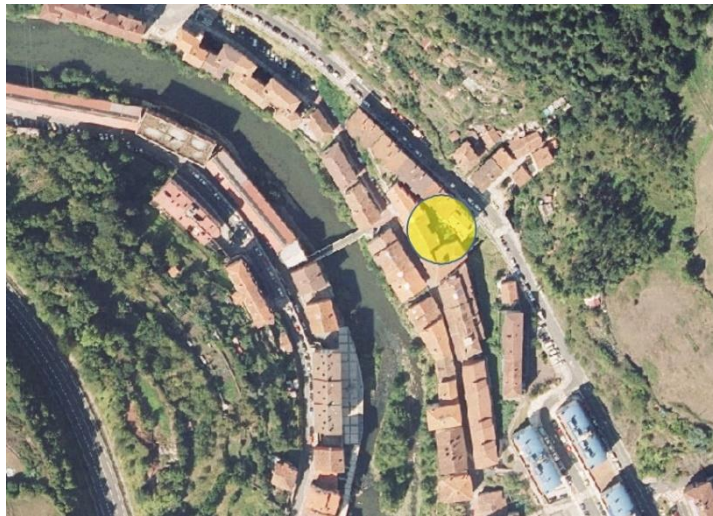


SORALUZEKO UDALA

AYUNTAMIENTO DE PLACENCIA DE LAS ARMAS

9. GABOLATS ALTO

Gune hau txukun mantentzeaz ere **Udal brigada** arduratzen da, eta garbiketa eta soiltze lanak behararen arabera egiten dira. Belarrak altuera hartzen duen heinean moztu beharra izaten da.





SORALUZEKO UDALA

AYUNTAMIENTO DE PLACENCIA DE LAS ARMAS

10. ARRAIKUA PARKEA ETA INGURUAK

Parke honen mantenu eta txukuntze lanez **Makai, S. COOP.** enpresa arduratzen da eta ondorengo jarduerak egiten dituzte:

- Lorategi-azaleraren mozketa eta ertzen mozketa martxotik urria hilabetero (biak barne) eta bi hilabeteetan behin gainerako hilabeteetan.
- Parterretan udaberriko eta neguko lore-landarea jartzea. Horretarako, lorontziak prestatu behar dira ondoren udaberri garaiko landarea jartzeko maiatzean eta neguko espezieak ezartzeko urri/azaroan.
- Zuhaijken, heskaien eta koniferen kimaketa, beharraren arabera (orokorrean udan eta neguan).
- Ongarritzatzea eta zohikatza gehitzea beharraren arabera.
- Hondakin begetal eta ez-begetalak kentzea.





SORALUZEKO UDALA

AYUNTAMIENTO DE PLACENCIA DE LAS ARMAS

11. PLAZA ZAHARREKO ZUHAITZAK

Plaza Zaharrean hainbat platano aurkitzen dira eta hauen kimaketa neguan egiten du **Udal brigadak**.

2021. urtean "tigre del platano" deritzon gaitza izan zuten bertan kokatutako hamalau plataneroek ondorioz "Endeoterapia arborea" deritzon tratamendua egitea erabaki du udalak. Tratamendua maitzean egingo zaie eta ARBOLAN JARDINERÍA S.L enpresa kontratatatu du Udalak lan hauek egiteko.





SORALUZeko UDALA

AYUNTAMIENTO DE PLACENCIA DE LAS ARMAS

13. ESTAZIÑO KALEA

Estaziño kaleko autobus geltokiaren pareko lursailean **Makai, S. COOP.** enpresak egiten ditu ondorengo mantentze lanak:

- Lorategi-azaleraren mozketak eta ertzen mozketak martxotik urrira hilabetero (biak barne) eta bi hilabeteetan behin gainerako hilabeteetan.
- Zuhaiak, heskaien eta koniferen kimaketa, beharraren arabera (orokorrean udan eta neguan).
- Hondakin begetal eta ez-begetalak kentzea.





SORALUZeko UDALA

AYUNTAMIENTO DE PLACENCIA DE LAS ARMAS

14. PLAENTXI HERRI IKASTETXE BEHEKO PARKEA

Berdegune honetako belarraren moztea honen hazte mailaren arabera egiten da, beharraren arabera. Horrez gain, zuhaitzen kimaketa urtean behin egiten da, neguan. Lan hau guztia **Udal Brigadak** egiten du.



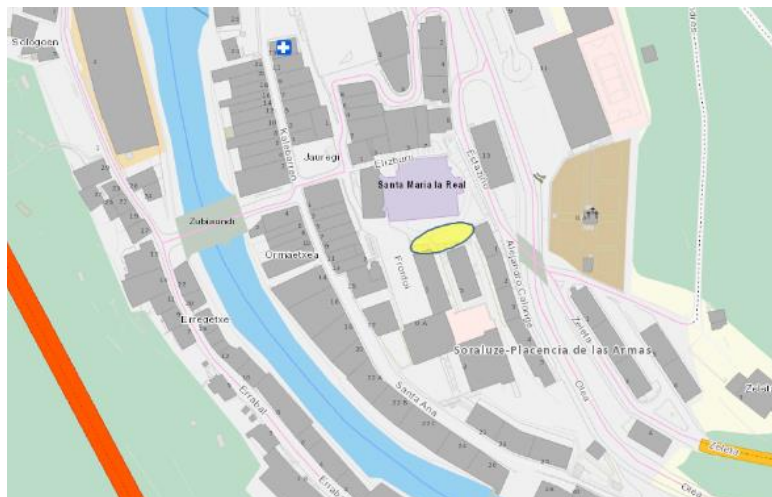


SORALUZЕKO UDALA

AYUNTAMIENTO DE PLACENCIA DE LAS ARMAS

15. FRONTOI KALEA

Eliza alboko lursailak eta hortik aurrera doazenak **Udal Brigadaren** mantenupekoak dira. Lursailean egin beharreko lanak garbiketa eta soiltzea dira, zeinak belarraren haztearen arabera egiten diren.





SORALUZeko UDALA

AYUNTAMIENTO DE PLACENCIA DE LAS ARMAS

16. ZELETA AUZUNeko EZPONDA

Ezponda honetan beharraren arabera garbiketa eta soiltzea egiten ditu **Udal brigadak**. Belarrak altuera hartzen duen heinean moztu beharra izaten da.





SORALUZEKO UDALA

AYUNTAMIENTO DE PLACENCIA DE LAS ARMAS

17. BH INSTITUTU ALBOKO EZPONDA

Ezponda honen garbiketa eta soiltzeaz **Udal Brigada** arduratzen da. Lan hauek belarraren haztearen arabera egiten dira, nahiko maiz.





SORALUZEKO UDALA

AYUNTAMIENTO DE PLACENCIA DE LAS ARMAS

18. ATXURIKO PARKEA 00

Eremu honen mantentze-lanei dagokionez, **Makai, S. COOP.** enpresa arduratzen da eta hurrengo egitekoak dituzte:

- Lorategi-azaleraren mozketa eta ertzen mozketa martxotik urria hilabetero (biak barne) eta bi hilabeteen behin gainerako hilabeteetan.
- Zuhaitzen, heskaien eta koniferen kimaketa, beharraren arabera (orokorrean udan eta neguan).
- Hondakin begetal eta ez-begetalak kentzea.





SORALUZeko UDALA

AYUNTAMIENTO DE PLACENCIA DE LAS ARMAS

19. TXAKUR PARKEA

Txakur parkeko lursaila **Udal Brigadaren** mantenupekoa da. Lursailean egin beharreko lanak garbiketa eta soiltzea dira, zeinak belarraren haztearen arabera egiten diren. Bertan dauden zuhaitzen kimaketa urtean behin egiten da, neguan.





SORALUZЕKO UDALA

AYUNTAMIENTO DE PLACENCIA DE LAS ARMAS

20. ZAHARREN EGOITZAKO LORONTZIAK

Belarrak loradendatik lorturiko sasoiko loreen ezartzea egiten du **Udal Brigadak** gune honetako lorontzietan udaberri eta neguan. Horretarako, lorontziak behar bezala prestatzen dira ondoren udaberri garaiko landarea jartzeko maiatzean eta neguko espezieak sartzeko urrian. Txukun mantentzea behararen arabera da.





SORALUZEKO UDALA

AYUNTAMIENTO DE PLACENCIA DE LAS ARMAS

21. ZAHARREN EGOITZAKO ALDAPAKO EZPONDA

Udal brigadak egiten ditu eremuaren garbiketa eta sastraken txukuntze lanak udaberri eta neguan.



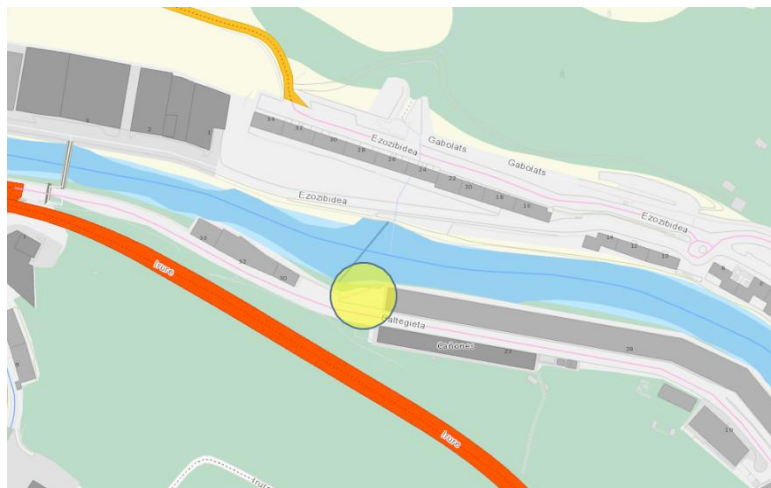
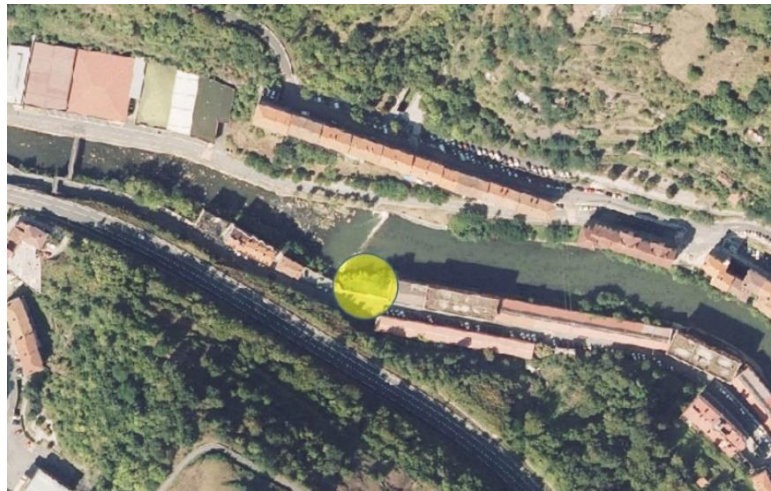


SORALUZEKO UDALA

AYUNTAMIENTO DE PLACENCIA DE LAS ARMAS

22.SAPAKO LURSAILA

Lursaila txukun mantentzea **Udal brigadaren** esku dago. Horretarako, bertan, garbiketa eta soiltze lanak egiten dira, eremuaren egoeraren arabera, nahiko maiz.



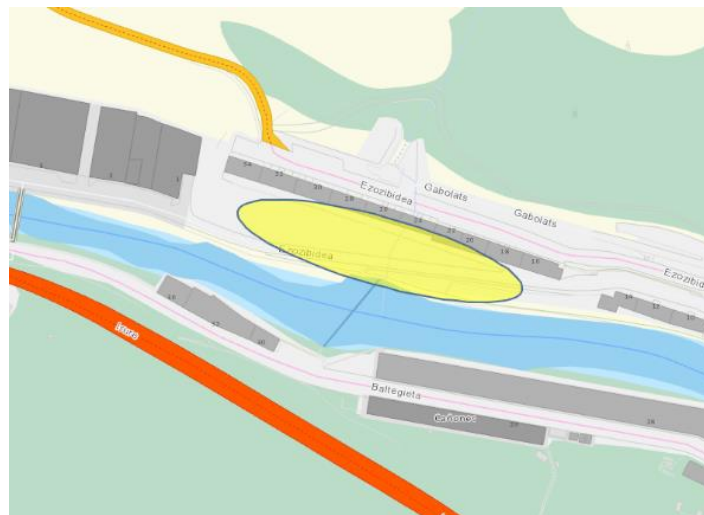


SORALUZЕKO UDALA

AYUNTAMIENTO DE PLACENCIA DE LAS ARMAS

23. INDUSTRIALDEA

Gune honetako zuhaitzen kimaketa **Udal brigadak** egiten du, urtean behin, neguan eta ezpondaren garbiketa eta soiltze lanak **Lemon lorezaintzak**, urtean behin, uztailean. Azken honek errepidearen alde bietan geratzen diren eremu berdeetan ere sasi-garbitzeko makina bidezko soiltzea eta bertan aurkitzen diren hondakin handienak batzen ditu.





SORALUZEKO UDALA

AYUNTAMIENTO DE PLACENCIA DE LAS ARMAS

25. SAGAR-ERREKAKO PARKEA

Parke honetan dauden zuhaitzak urtean behin kimatzen dira, neguan hain zuzen ere, eta paretako huntzaren eta lurreko belarraren garbiketa beharraren arabera. Lan hau guztia **Udal Brigadako** langileen esku dago.





SORALUZeko UDALA

AYUNTAMIENTO DE PLACENCIA DE LAS ARMAS

26. ARRIZABAleta PARKEA ETA INGURUAK

Makai, S. COOP. arduratzen da gune puntu honetako mantentze-lanez, hurrengo hauek direlarik euren jardunak:

- Lorategi-azaleraren mozketa eta ertzen mozketa martxotik urria hilabetero (biak barne) eta bi hilabeteetan behin gainerako hilabeteetan.
- Parterretan udaberriko eta neguko lore-landarea jartzea. Horretarako, lorontziak prestatu behar dira ondoren udaberri garaiko landarea jartzeko maiatzean eta neguko espezieak ezartzeko urri/azaroan.
- Zuhaijken, heskaien eta koniferen kimaketa, beharraren arabera (orokorrean udan eta neguan).
- Ongarritzatzea eta zohikatza gehitzea beharraren arabera.
- Hondakin begetal eta ez-begetalak kentzea.

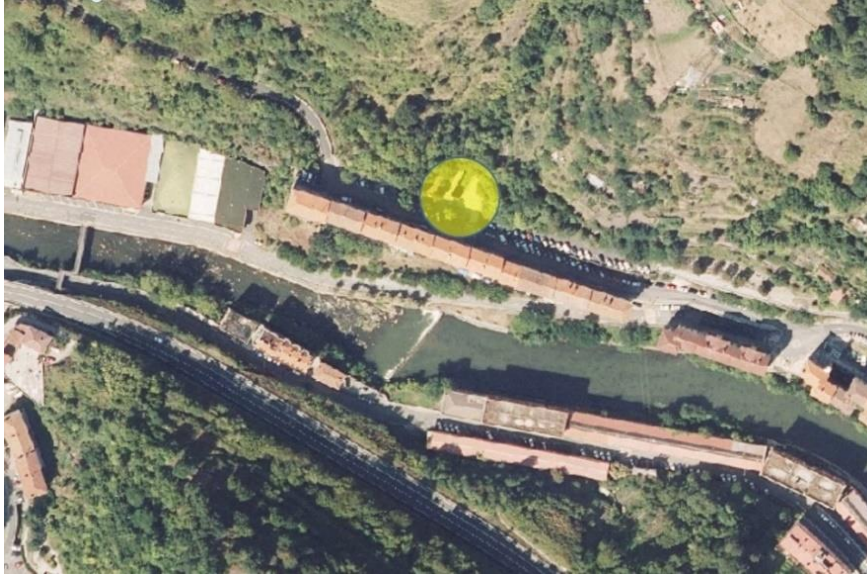
Horrez gain, auzo konpost gune bat ere aurkitzen da bertan.

Bertan kokatzen den Arkaitzetako erreka-stoaren garbiketa lanak **Udal brigadak** egiten ditu.





SORALUZEKO UDALA
AYUNTAMIENTO DE PLACENCIA DE LAS ARMAS





SORALUZKEKO UDALA

AYUNTAMIENTO DE PLACENCIA DE LAS ARMAS

27. FUTBOL ZELAIKO PARKINGA

Futbol zelaiko aparkalekuko parkean urtean behin, neguan, kimatu beharreko zuhaitzak daude. Horrez gain, eremua beharraren arabera garbitu eta txukundu beharra dago. Lan hauetaz **Udal brigada** arduratzen da.





SORALUZEEKO UDALA

AYUNTAMIENTO DE PLACENCIA DE LAS ARMAS

28. EZOZIKO PARKEA

Lemon lorezaintzak egiten ditu eremu honetako txukuntze eta mantenu lanak. Jarraian aipatzen dira guneka egiten diren lan horiek:

- Plazako eremuan aurkitzen diren 4 arte eta 2 indigaztainondoak zaintzea. Horrez gain, txorkoetan (alcorque) hazten diren belarrak kentzea eta udazken eta neguan hosto eta orbelak batzea.
- Aparkaleku inguruan belarren moztea eta honen batzea egiten da.
- Eliza inguruan ere hazten diren belarren moztea egiten da sasi-garbitzeko makina bidez gero batzeko. Bertan aurkitzen den *Litsea glaucescens*-aren (Falso laurel) kimaketa ere egiten da. Azkenik, bidegurutzeko parterretako zuhaixkak garbitu eta moztu eta azpiak egiten dira.
- Parkearen perimetroan belarrak mozten dira sasi-garbitzeko makinarekin. Gainera, bertan hazten diren eta komeni ez diren zuhaitz eta zuhaixkak kentzen dira. Azkenik, parterreak eta hauen inguruak txukun mantentzen dira: sasi-garbitzeko makina bidez parterreetako eta hauen artean geratzen diren tarteen belarrak mozten dira eta zuhaitz eta zuhaixkak zaintzen dira txukun eta ongi moztuta mantenduz.

Eremu guztiaren belar mozketak urtaro bakoitzean behin egiten da, hau da, otsailan, maiatzan auzoko jaien aurretik, abuztuan eta azaroan. Zuhaixka eta zuhaitzei dagokionez, urtean bitan gutxienez eta beharrezkoa balitz gehiagotan, azpiak garbitu eta inausi egiten dira.



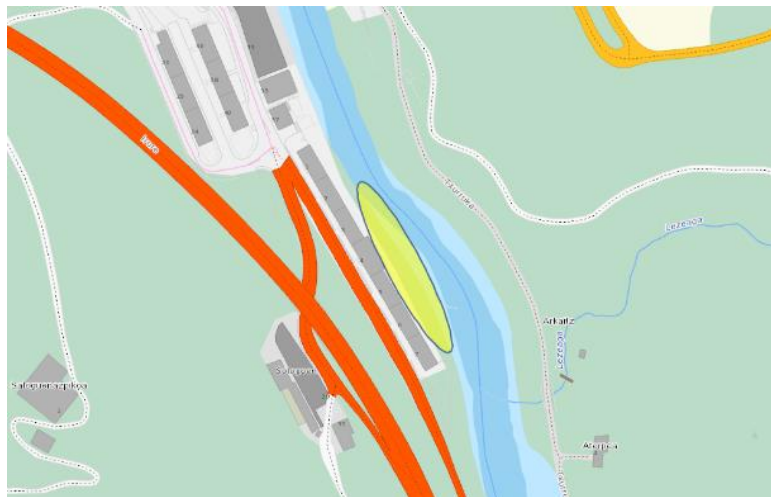


SORALUZEKO UDALA

AYUNTAMIENTO DE PLACENCIA DE LAS ARMAS

30. TXURRUKENEO IBAIERTZA

Eremu honetan lursailaren garbiketa eta soiltzea egiten dira, belarrak altuera hartzen duen heinean moztu beharra izaten baitu, eta bertan dauden zuhaitzen kimaketa neguan. Lan hauek guztiak **Udal brigadak** egiten ditu.





SORALUZeko UDALA

AYUNTAMIENTO DE PLACENCIA DE LAS ARMAS

31. GIPUZKOA ETORBIDEKO PARKEA

Udal brigada arduratzen da gune honetako zuhaitzen kimaketaz eta urtean behin egiten da, neguan. Gune honetan auzo konpost eremu bat dago kokatuta.

Bestalde; parkearen garbiketa eta soiltze lanak beharrezkoak dira. Belarrak altuera hartzen duen heinean moztu beharra izaten da.





SORALUZeko UDALA

AYUNTAMIENTO DE PLACENCIA DE LAS ARMAS

32. GIPUZKOA ETORBIDEKO EZPONDA

Udal brigadak egiten ditu ezponda honen garbiketa eta soiltze lanak behararen arabera. Belarrak altuera hartzen duen heinean moztu beharra izaten da.





SORALUZЕKO UDALA

AYUNTAMIENTO DE PLENCIA DE LAS ARMAS

33. ERREKALDEKO EZPONDA

Sasi-garbitzeko makina erabiliz garbitzen da ezponda hau, interesa duten zuhaixka eta landareak utziz eta zainduz. Etxe blokearen inguruko laukitxoak ere garbitzen eta zaintzen dira, sasi-garbitzeko makina erabiliz. Lan hauek **Lemon lorezaintzak** egiten ditu.



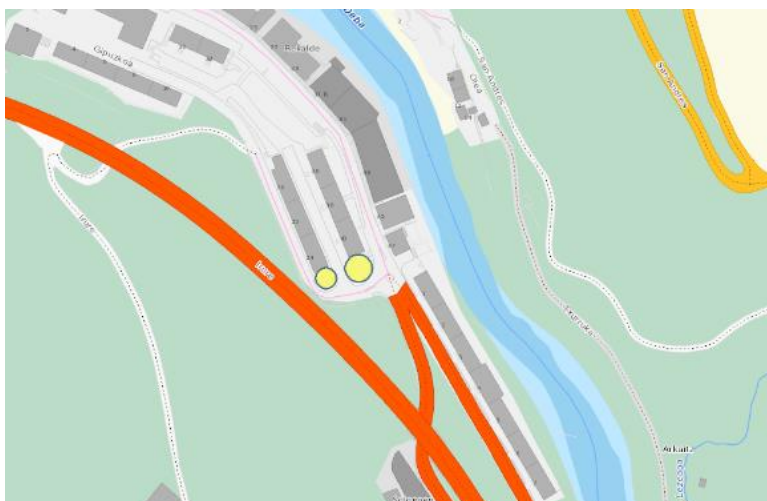


SORALUZЕKO UDALA

AYUNTAMIENTO DE PLACENCIA DE LAS ARMAS

34. ERREKALDEKO HAUR PARKEAK

Errekalde auzoan aurkitzen diren bi haur parkeetan dauden zuhaitzen kimaketaz **Udal brigada** arduratzen da, eta lan hau urtean behin egiten da, neguan.





SORALUZЕKO UDALA

AYUNTAMIENTO DE PLENCIA DE LAS ARMAS

35. ERREKALDE 24,26 EZPONDAK

Ezponda hauen garbiketa eta zuhaitzen kimaketa **Udal brigadak** egiten ditu beharraren arabera.





SORALUZEKO UDALA

AYUNTAMIENTO DE PLACENCIA DE LAS ARMAS

36. KARAKATEKO AISIALDI GUNEA

Aisialdi gune berri hau txukun mantentzeaz **Udal brigada** arduratuko da. Horretarako, zelaiaren soiltzea belarraren altueraren arabera egin beharko da eta baita sastraken garbiketa.





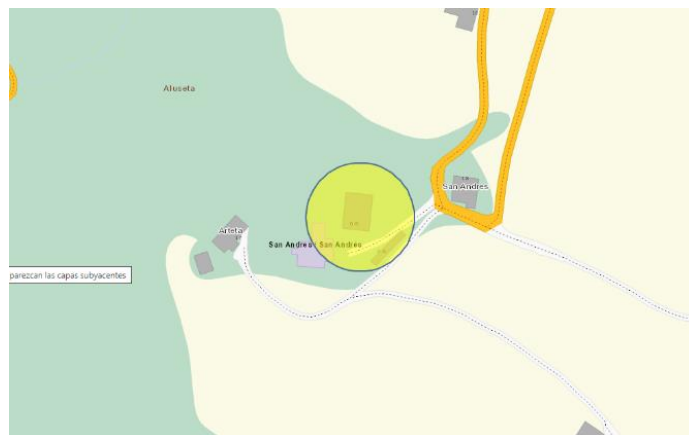
SORALUZeko UDALA

AYUNTAMIENTO DE PLACENCIA DE LAS ARMAS

37. SAN ANDRESEKO AISIALDI GUNEA

Gune honetako zelaietan sasi-garbitzeko makinaz baliatuz soilte lanak egiten dira. Bertan pilatzen diren hondakinak ere erretiratzeko dira, hala nola, prozesuan sortutako materialak, orbelak, hondakinak... Hau guztia **Lemon lorezaintzak** egiten du.

Lan hauek urtean 5 aldiz egingo dira, bat urtaro bakoitzeko (otsailean, maiatzean, abuztuan eta azaroan) eta beste bat ekainaren azken astean, San Andres auzoko jaien aurretik.



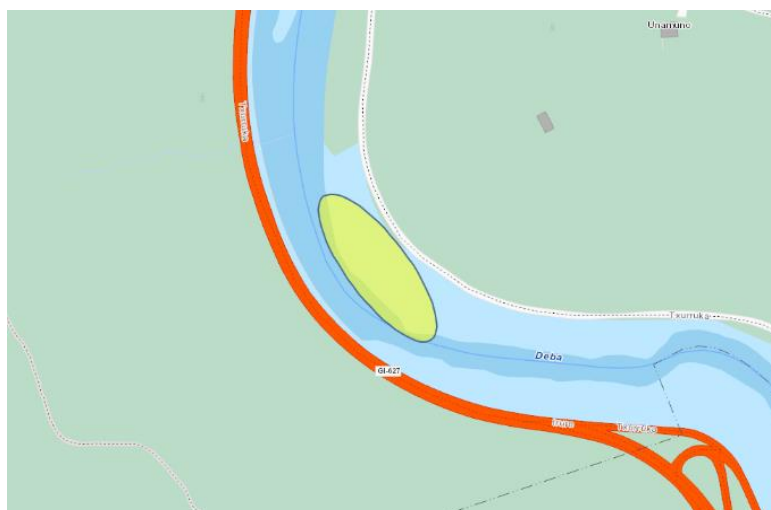


SORALUZЕKO UDALA

AYUNTAMIENTO DE PLACENCIA DE LAS ARMAS

38. IÑAZIBARREKO AISIALDI GUNEA

Aisialdi gune berri hau udaberrirako egongo dela aurreikusten da. Hau txukun mantentzea garrantzitsua izango da, herritarrentzat gune berde berri bat izanik. **Udal Brigadak** egin beharko ditu garbiketa lanak bertan.

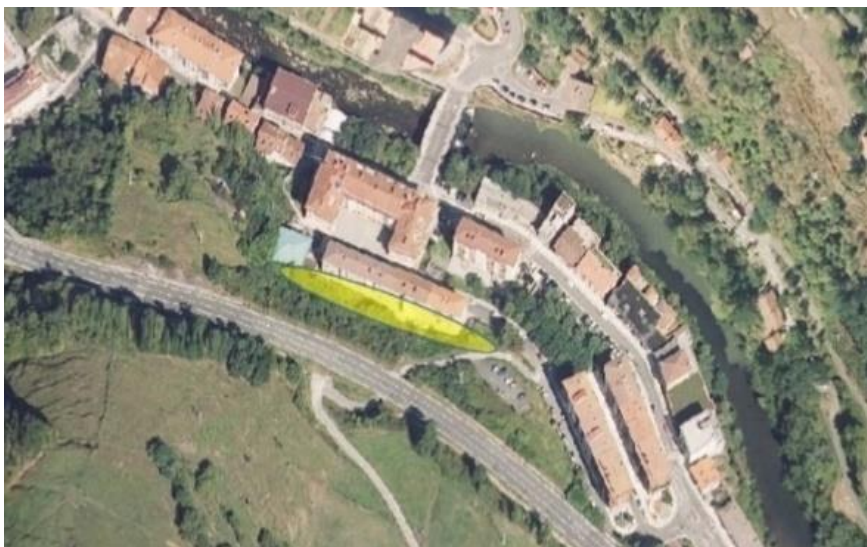




SORALUZeko UDALA

AYUNTAMIENTO DE PLENCIA DE LAS ARMAS

5. HERRI BARATZE EKOLOGIKO GUNEAK 1. GIPUZKOA ETORBIDEKO LURSAILA





SORALUZЕKO UDALA

AYUNTAMIENTO DE PLACENCIA DE LAS ARMAS

2. EZOZIKO LUSAILA

Futbol zelai ondoko lursailean ere (1.poligonoa, 52.partzela) herri baratzeak jartzeko proiektua dago.





SORALUZKEKO UDALA

AYUNTAMIENTO DE PLACENCIA DE LAS ARMAS

LABURPEN TAULA

ZBK.	KOKAPENA	LANEN ARDURA	EGIN BEHARREKO LANAK
1	Zubi Nagusiko lorontziak	Makai, S.COOP.	Udaberri eta neguan lore-landareak ezartzea. Zuhaijken kimaketa udan eta neguan. Belar txarrak kentzea bi hilabete behin. Ongarritatzea eta zohikatza gehitzea beharraren arabera. Hondakinak kentzea.
2	Zubi Nagusi alboko ibaiertza	Makai, S.COOP./ Udal Brigada	Lorategi-azaleraren eta ertzen mozketa martxotik urrira hilabete behin eta bi hilabetero gainerako hiletan. Zuhaijken kimaketa udan eta neguan. Hondakinak kentzea/Zuhaitzen kimaketa neguan.
3	Ibaiaren eskuinaldea eta kolektorea	Udal Brigada	Ezpondaren garbiketa eta soiltzea eta kolektorearen garbiketa udaberri eta neguan.
4	Iturburuko lorategia	Udal Brigada	Udaberri eta neguan lore landareak ezartzea. Mantenua eta garbiketa hilabetero.
5	Kiroldegi alboko ezponda	Udal Brigada	Garbiketa eta soiltzea udaberri eta neguan eta zakarrak erretiratzea.
6	Kiroldegi alboko lorontziak	Udal Brigada	Zuhaijkatxoak jartzea eta txukun mantentzea. Oinarri gisa adartxoak jartzea.
7	Gabolatseko ezponda	Udal Brigada	Garbiketa eta soiltzea udaberri eta neguan, jasogailuaz baliatuz.
8	Gabolats 13 ezponda	Udal Brigada	Garbiketa eta soiltzea beharraren arabera.
9	Gabolats alto	Udal Brigada	Garbiketa eta soiltzea beharraren arabera.
10	Arraikua parkea	Makai, S.COOP.	Lorategi-azaleraren eta ertzen mozketa martxotik urrira hilabete behin eta bi hilabetero gainerako hiletan. Udaberri eta neguan lore-landarea ezarri. Zuhaijken kimaketa udan eta neguan. Ongarritatzea eta zohikatza gehitzea beharraren arabera. Hondakinak kentzea/Zuhaitzen kimaketa udazkenean.
11	Plaza Zaharra zuhaitzak	Udal Brigada	Zuhaitzen kimaketa neguan.
12	Zahar etxe aurrea	Udal Brigada	Garbiketa eta soiltzea beharraren arabera.
13	Estaziño kalea	Makai, S.COOP.	Lorategi-azaleraren eta ertzen mozketa martxotik urrira hilabete behin eta bi hilabetero gainerako hiletan. Zuhaijken kimaketa udan eta neguan. Hondakinak kentzea/Zuhaitzen kimaketa udazkenean.
14	Ikastetxeko parkea	Udal Brigada	Zuhaitzen kimaketa neguan. Gainontzekoaren garbiketa eta soiltzea beharraren arabera.
15	Frontoi kalea	Udal Brigada	Garbiketa eta soiltzea beharraren arabera.
16	Zeletako ezponda	Udal Brigada	Garbiketa eta soiltzea beharraren arabera.
17	Institutuko ezponda	Udal Brigada	Garbiketa eta soiltzea beharraren arabera.



SORALUZETAKO UDALA

AYUNTAMIENTO DE PLACENCIA DE LAS ARMAS

18	Atxuriko parkea	Makai, S.COOP.	Lorategi-azaleraren eta ertzen mozketa martxotik urrira hilabetean behin eta bi hilabetero gainerako hiletan. Zuhaitzen kimaketa udan eta neguan.. Hondakinak kentzea/Zuhaitzen kimaketa udazkenean.
19	Txakur parkea	Udal Brigada	Zuhaitzen kimaketa neguan. Gainontzekoaren garbiketa eta soiltzea beharraren arabera.
20	Zaharren egoitza lorontziak	Udal Brigada	Sasoiko lorea ezartzea udaberri eta neguan. Txukun mantentzea.
21	Zaharren egoitza ezponda	Brigada	Garbiketa eta soiltzea udaberri eta neguan.
22	SAPA lursaila	Udal	Garbiketa eta soiltzea beharraren arabera.
23	Industrialdea	Lemon lorenzaintza/ Udal Brigada	Garbiketa eta soiltzea uztailen./ Zuhaitzen kimaketa neguan.
24	Industrias GOL	Makai, S.COOP.	Lorategi-azaleraren eta ertzen mozketa martxotik urrira hilabetean behin eta bi hilabetero gainerako hiletan. Zuhaitzen kimaketa udan eta neguan.. Hondakinak kentzea/Zuhaitzen kimaketa udazkenean.
25	Sagar-errekako parkea	Udal Brigada	Zuhaitzen kimaketa neguan. Garbiketa eta soiltzea beharraren arabera.
26	Arrizabaletako parkea	Makai, S.COOP.	Lorategi-azaleraren eta ertzen mozketa martxotik urrira hilabetean behin eta bi hilabetero gainerako hiletan. Udaberri eta neguan lore-landarea ezarri. Zuhaitzen kimaketa udan eta neguan. Ongarritzea eta zohikatza gehitzea beharraren arabera. Hondakinak kentzea/Zuhaitzen kimaketa udazkenean.
27	Futbol zelaiko parkinga	Udal Brigada	Zuhaitzen kimaketa neguan. Garbiketa eta soiltzea beharraren arabera.
28	Ezoziko parkea	Lemon lorenzaintza	Zuhaitzak zaintzea , belarrak mozteak, hostoak batzea. Parterretako zuhaitzak zaintzea eta bertan hazten diren belarrak mozteak. Parkearen perimetroan belarrak mozteak eta komeni ez diren zuhaitzak kentzea. Otsailen, maiatzan, abuztuan eta azaroan.
29	Txurrukeneko parkea	Udal Brigada	Zuhaitzen kimaketa neguan.
30	Txurrukeneko ibaiertza	Udal Brigada	Zuhaitzen kimaketa neguan. Garbiketa eta soiltzea beharraren arabera.
31	Gipuzkoa etorbideko parkea	Udal Brigada	Zuhaitzen kimaketa neguan.
32	Gipuzkoa etorbidea ezponda	Udal Brigada	Garbiketa eta soiltzea beharraren arabera.
33	Errekaldeko ezponda	Lemon lorenzaintza	Garbiketa eta soiltzea. Zuhaitzen zaintzea.
34	Errekaldeko haur parkeak	Udal Brigada	Zuhaitzen kimaketa neguan.
35	Errekalde 24,26 ezpondak	Udal Brigada	Garbiketa eta soiltzea beharraren arabera.
36	Karakateko aisialdi gunea	Udal Brigada	Zelaiaren garbiketa eta soiltzea beharraren arabera.



SORALUZETIKO UDALA

AYUNTAMIENTO DE PLACENCIA DE LAS ARMAS

37	San Andreseko aisialdi gunea	Lemon lorezaintza	Garbiketa eta soiltzea. Otsailean, maiatzean, ekainaren asken astean, abuztuan eta azaroan.
38	Iñazibarreko aisialdi gunea	Udal Brigada	Garbiketa eta soiltzea. Beharren arabera.